

AO000670

Accessoires • Montage

Accessoires optiques, plaque d'adaptation, plastique



Pour fixer la lampe spot ES35 sur le support de la série Smart Vision X

Propriétés mécaniques

Adaptation	ES35 - caméra (série X Vision)
Largeur	30 mm
Hauteur	4,5 mm
Longueur	77 mm
Matériau	Plastique

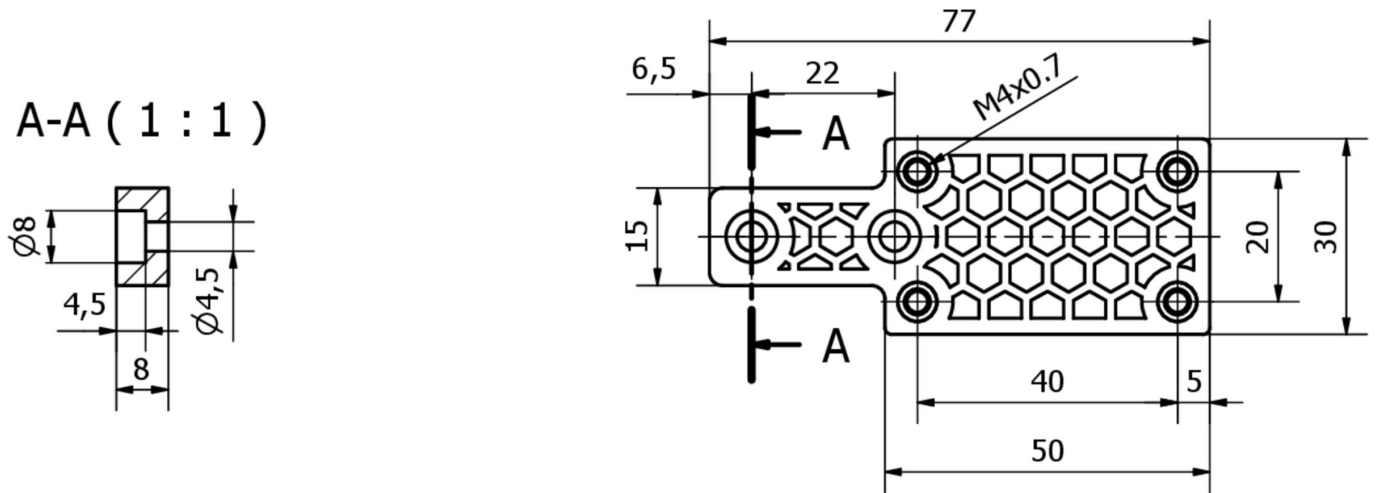
Classification

ETIM 8

Autre

Groupe de produits IPF	914 Accessoires capteurs de caméra
Dimensions de l'emballage	
Poids brut	
Numéro de tarif douanier	39269097
Numéro WEEE	40951076
Conforme à REACH	Oui
Conforme à la directive RoHS	Oui

Schéma d'encombrement



Montage

Le montage / l'installation ne doit être effectué que par un électricien spécialisé !



Élimination

Numéro WEEE selon § 6 alinéa 3 ElektroG : 40951076

Consignes de sécurité

! Avant la mise en service, veuillez vous assurer que toutes les consignes de sécurité figurant éventuellement dans la documentation du produit ont été respectées.

! En cas d'impact direct sur la sécurité des personnes, l'utilisation de ces produits est interdite.