

## AO000670

### Accessori • Montaggio

Accessori Ottica, piastra di adattamento, plastica



Per il fissaggio del faretto ES35 alla staffa della serie Smart Vision X

#### Proprietà meccaniche

Adattamento	ES35 - Telecamera (serie X Vision)
Larghezza	30 mm
Altezza	4,5 mm
Lunghezza	77 mm
Materiale	Plastica

#### Classificazione

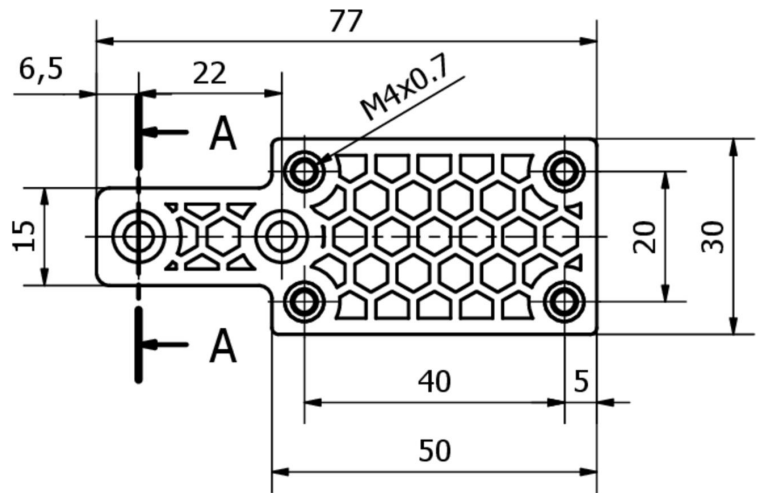
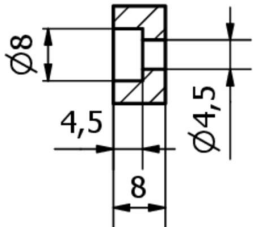
ETIM 8
--------

#### Ulteriori informazioni

Gruppo di prodotti IPF	914 Accessori per il sensore della fotocamera
Dimensioni dell'imballaggio	
Peso lordo	
Numero di tariffa doganale	39269097
Numero WEEE	40951076
Conforme a REACH	Sì
Conforme alla direttiva RoHS	Sì

**Disegno quotato**

**A-A ( 1 : 1 )**



**Installazione**

L'installazione deve essere eseguita esclusivamente da un elettricista qualificato!



**Smaltimento dei rifiuti**

Numero RAEE secondo § 6 par. 3 ElektroG: 40951076

**Istruzioni di sicurezza**

- / Prima della messa in funzione, accertarsi che siano state rispettate tutte le indicazioni di sicurezza contenute nella documentazione del prodotto.
- / L'uso di questi prodotti è vietato se ha un impatto diretto sulla sicurezza personale.