

AO000670

Akcesoria • Montaż

Akcesoria Optyka, płyta adaptera, tworzywo sztuczne



Do mocowania reflektora ES35 do wspornika serii Smart Vision X

Właściwości mechaniczne

Adaptacja	ES35 - Kamera (seria X Vision)
Szerokość	30 mm
Wysokość	4,5 mm
Długość	77 mm
Materiał	Tworzywo sztuczne

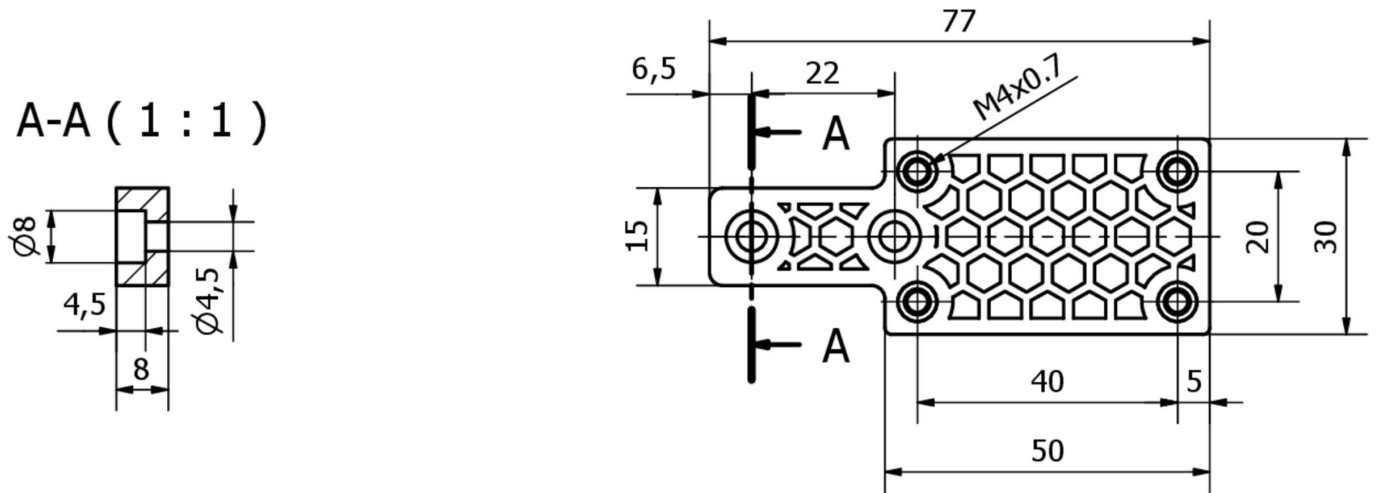
Klasyfikacja

ETIM 8

Więcej informacji

Grupa produktów IPF	914 Akcesoria do czujników kamery
Wymiary opakowania	
Masa brutto	
Numer taryfy celnej	39269097
Numer WEEE	40951076
Zgodność z REACH	Tak
Zgodność z dyrektywą RoHS	Tak

Rysunek wymiarowy



Instalacja

Instalacja może być przeprowadzona wyłącznie przez wykwalifikowanego elektryka!



Usuwanie odpadów

Numer WEEE zgodnie z § 6 ust. 3 ElektroG: 40951076

Instrukcje bezpieczeństwa

- / Przed uruchomieniem należy upewnić się, że przestrzegane są wszystkie instrukcje bezpieczeństwa zawarte w dokumentacji produktu.
- / Korzystanie z tych produktów jest zabronione, jeśli mają one bezpośredni wpływ na bezpieczeństwo osobiste.