

AO000670

辅料 • 安装

附件 光学, 转接板, 塑料



用于将 ES35 聚光灯安装到 Smart Vision X 系列的支架上

机械特征

适应性	ES35 - 摄像机 (X Vision 系列)
宽度	30 mm
高度	4.5 mm
长度	77 mm
材料	塑胶

种类

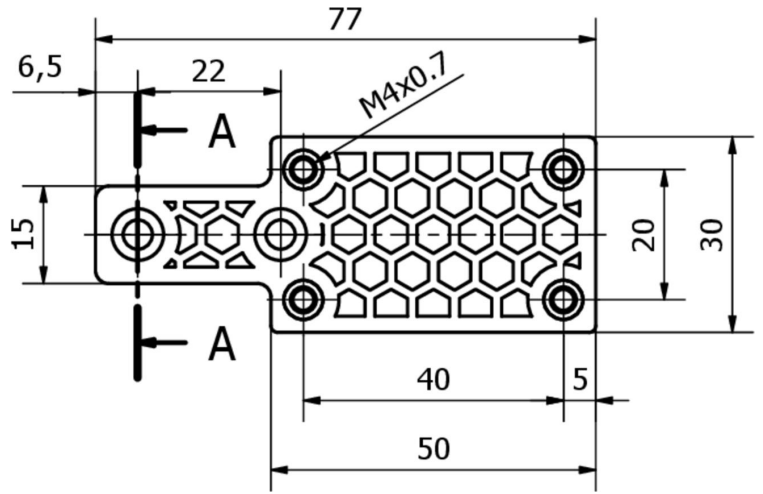
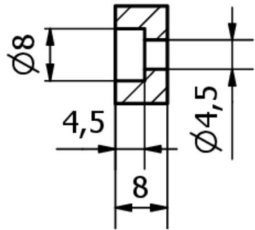
ETIM 8

更多

IPF产品组	914配件相机传感器
包装尺寸	
总重量	
海关税号	39269097
WEEE编号	40951076
适应性强	是
符合RoHS标准	是

尺寸图

A-A (1 : 1)



安装
安装工作只能由合格的电工来完成!



废弃处理
根据第 6 条第 3 款 ElektroG 规定的 WEEE
编号 : 40951076

安全警告

- / 在初始操作之前，请确保遵循产品信息中可能提供的所有安全说明。
- / 切勿在人的安全取决于其功能的应用中使用这些设备。