

AO000673

Akcesoria • Montaż

Akcesoria optyczne, przegub kulowy, śruba z gwintem M8, 40x55mm, aluminium



Właściwości mechaniczne

Szerokość	40 mm
Średnica śruby mocującej	25
Wysokość	55 mm
Typ montażu	Mocowanie śrubowe
Powierzchnia	anodowany/anodowana
Materiał	Aluminium
Wymiar gwintu	M8
wymiary	M8

Inne właściwości

Wersja	Złącze głowicy kulowej
--------	------------------------

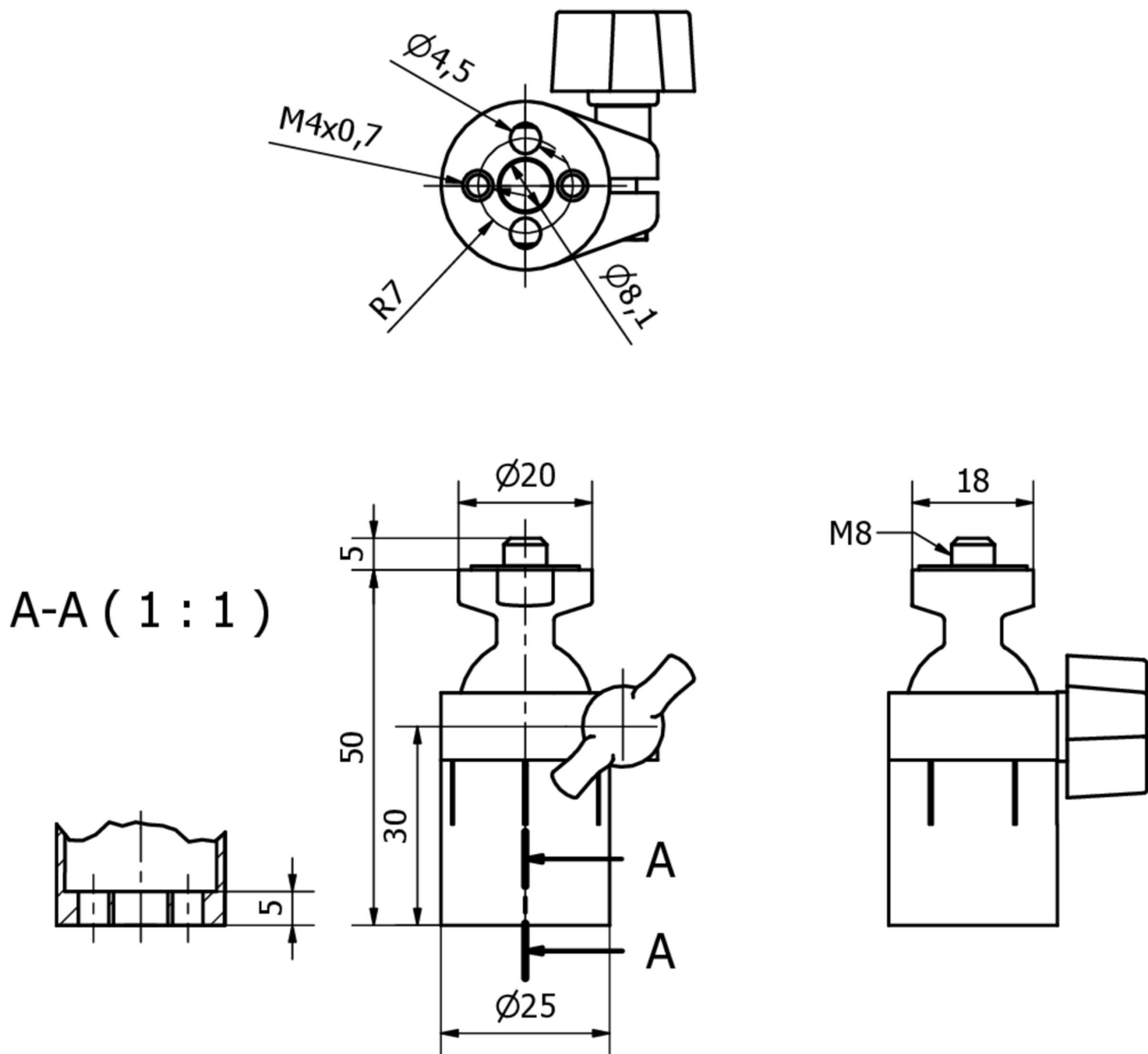
Klasyfikacja

ETIM 8

Więcej informacji

Grupa produktów IPF	914 Akcesoria do czujników kamery
Wymiary opakowania	120 x 100 x 41 mm
Masa brutto	48 g
Numer taryfy celnej	76169990
Numer WEEE	40951076
Zgodność z REACH	Tak
Zgodność z dyrektywą RoHS	Tak

Rysunek wymiarowy



Instalacja

Instalacja może być przeprowadzona wyłącznie przez wykwalifikowanego elektryka!



Usuwanie odpadów

Numer WEEE zgodnie z § 6 ust. 3 ElektroG: 40951076

Instrukcje bezpieczeństwa

/ Przed uruchomieniem należy upewnić się, że przestrzegane są wszystkie instrukcje bezpieczeństwa zawarte w dokumentacji produktu.

/ Korzystanie z tych produktów jest zabronione, jeśli mają one bezpośredni wpływ na bezpieczeństwo osobiste.