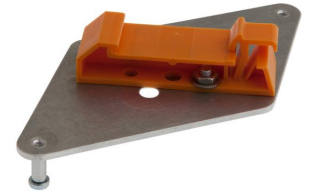


# AO98C526

## Accessoires • Montage

Accessoires optiques, adaptateur pour rail DIN, 74x93x2mm, droit, rail profilé chapeau 35 mm, métal, encliquetage



### Propriétés mécaniques

Forme de l'adaptateur de rail	droit
Largeur	2 mm
Hauteur	74 mm
Longueur	93 mm
Type de montage	Rail DIN
Matériau	Métal

### Classification

ETIM 8	EC001024 Adaptateur pour rail porteur
--------	---------------------------------------

### Autre

Groupe de produits IPF	900 Accessoires
Dimensions de l'emballage	150 x 100 x 20 mm
Poids brut	50 g
Numéro de tarif douanier	73269098
Numéro WEEE	40951076
Conforme à REACH	Oui
Conforme à la directive RoHS	Oui



#### Montage

Le montage / l'installation ne doit être effectué que par un électricien spécialisé !



#### Élimination

Numéro WEEE selon § 6 alinéa 3 ElektroG : 40951076

### Consignes de sécurité

! Avant la mise en service, veuillez vous assurer que toutes les consignes de sécurité figurant éventuellement dans la documentation du produit ont été respectées.

! En cas d'impact direct sur la sécurité des personnes, l'utilisation de ces produits est interdite.