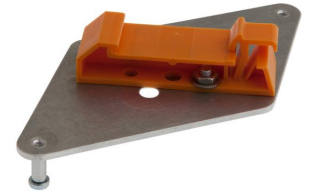


AO98C526

Accessori • Montaggio

Accessori Ottica, adattatore per guida di montaggio, 74x93x2 mm, diritto, guida top-hat 35 mm, metallo, connessione a scatto



Proprietà meccaniche

Design dell'adattatore per guida di montaggio	dritto
Larghezza	2 mm
Altezza	74 mm
Lunghezza	93 mm
Tipo di montaggio	Guida del cappello a cilindro
Materiale	Metallo

Classificazione

ETIM 8	EC001024 Adattatore per guida di montaggio
--------	--

Ulteriori informazioni

Gruppo di prodotti IPF	900 Accessori
Dimensioni dell'imballaggio	150 x 100 x 20 mm
Peso lordo	50 g
Numero di tariffa doganale	73269098
Numero WEEE	40951076
Conforme a REACH	Sì
Conforme alla direttiva RoHS	Sì



Installazione

L'installazione deve essere eseguita esclusivamente da un elettricista qualificato!



Smaltimento dei rifiuti

Numero RAEE secondo § 6 par. 3 ElektroG: 40951076

Istruzioni di sicurezza

/ Prima della messa in funzione, accertarsi che siano state rispettate tutte le indicazioni di sicurezza contenute nella documentazione del prodotto.

/ L'uso di questi prodotti è vietato se ha un impatto diretto sulla sicurezza personale.