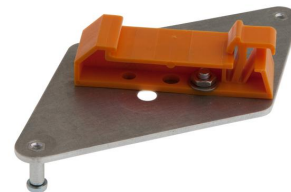


## AO98C526

### Akcesoria • Montaż

Akcesoria Optyczne, adapter szyny montażowej, 74x93x2 mm, prosty, szyna górna 35 mm, metal, połączenie zatrzaskowe



#### Właściwości mechaniczne

Konstrukcja adaptera szyny montażowej	prosty
Szerokość	2 mm
Wysokość	74 mm
Długość	93 mm
Typ montażu	Szyna top-hat
Materiał	Metal

#### Klasyfikacja

ETIM 8	EC001024 Adapter szyny montażowej
--------	-----------------------------------

#### Więcej informacji

Grupa produktów IPF	900 Akcesoria
Wymiary opakowania	150 x 100 x 20 mm
Masa brutto	50 g
Numer taryfy celnej	73269098
Numer WEEE	40951076
Zgodność z REACH	Tak
Zgodność z dyrektywą RoHS	Tak



#### Instalacja

Instalacja może być przeprowadzona wyłącznie przez wykwalifikowanego elektryka!



#### Usuwanie odpadów

Numer WEEE zgodnie z § 6 ust. 3 ElektroG: 40951076

#### Instrukcje bezpieczeństwa

/ Przed uruchomieniem należy upewnić się, że przestrzegane są wszystkie instrukcje bezpieczeństwa zawarte w dokumentacji produktu.

/ Korzystanie z tych produktów jest zabronione, jeśli mają one bezpośredni wpływ na bezpieczeństwo osobiste.