

## AO98F001

### Příslušenství • Násuvná optika

Příslušenství Optika, optický nástavec, kov, sklo, pravouhlý zrcadlový nástavec



Příslušenství optické, optický nástavec, kov+sklo, pravouhlý zrcadlový nástavec

#### Mechanické vlastnosti

Vnější průměr	14 mm
Design	Vnitřní závit
Stoupání závitu	1 mm
Délka	25 mm
Materiál optické plochy	Sklo
Materiál krytu	Ušlechtilá ocel 1.4301
Rožměr závitu	M12

#### Optické vlastnosti

Propustný vlnový rozsah	nm
Úhel otvoru	90 °

#### Ostatní vlastnosti

Verze	Odrázné zrcadlo
-------	-----------------

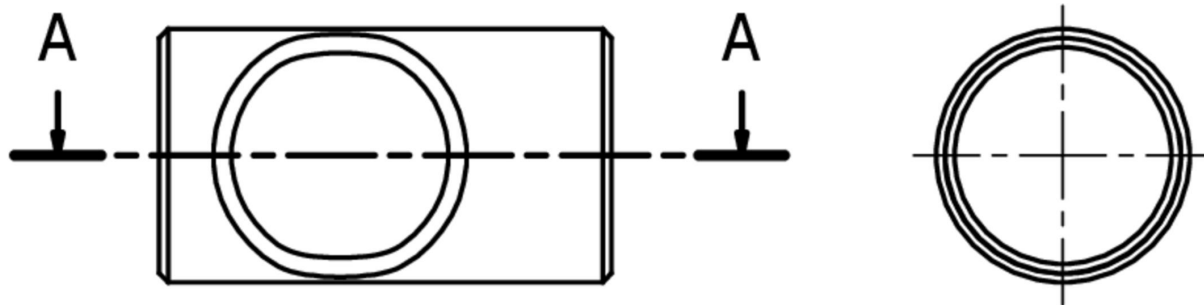
#### Klasifikace

ETIM 8	EC002024 Příslušenství/náhradní díly pro příkazová zařízení
--------	---

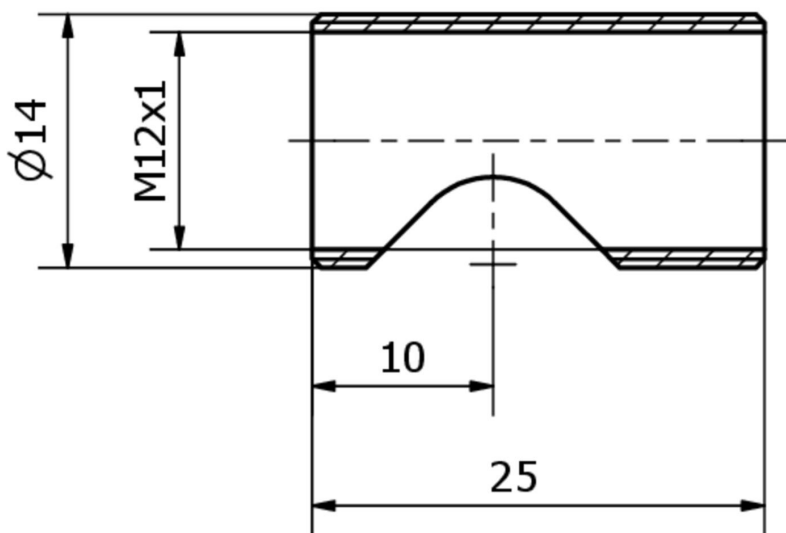
#### Další

Skupina produktů IPF	900 Příslušenství
Rožměry balení	100 x 70 x 20 mm
Hrubá váha	11 g
Číslo zboží	90029000
WEEE číslo	40951076
V souladu s REACH	Ano
V souladu s RoHS	Ano

**Rozměrový výkres**



**A-A ( 2 : 1 )**



**Výňatek z programu příslušenství**

**OI98A920**



Senzor Optický, infračervený, -40-900°C, 22:1, 8-36V DC, NO, 0/4-20mA, 0/5-10V, svorkovnice, IP65, V4A, délka kabelu hlavy senzoru 1m

**OI98C121**



Senzor Optický, infračervený, Ø14mm 30dlouhý, -40-600°C, 15:1, 10°, 8-36V DC, NO, 0/4-20mA, 0/5-10V, svorka, IP65, V4A, délka kabelu sensorové hlavy 3m

**OI98C525**



Senzor Optický, infračervený, Ø14mm, -40-900°C, 22:1, 8-36V DC, NO, 0/4-20mA, 0/5-10V, svorka, IP65, V4A, délka kabelu sensorové hlavy 3m

**OI98C271**



Senzor Optický, infračervený, Ø14mm, -40-900°C, 22:1, 8-36V DC, NO, 0/4-20mA, 0/5-10V, svorka, IP65, V4A, délka kabelu sensorové hlavy 8m

**OI98C558**



Senzor Optický, infračervený, Ø14mm, -40-900°C, 22:1, 8-36V DC, NO, 0/4-20mA, 0/5-10V, svorka, IP65, V4A, délka kabelu sensorové hlavy 15m

Další příslušenství najdete na našich domovských stránkách

**Montáž**

Montáž / instalaci smí provádět pouze kvalifikovaný elektrikář!

**Likvidace**

Číslo WEEE podle § 6 odst. 3 ElektroG:  
40951076

**Bezpečnostní pokyny**

- / Před uvedením do provozu prosím zkontrolujte, zda byly dodrženy veškeré bezpečnostní pokyny, které jsou případně uvedené v dokumentaci výrobku.
- / Nikdy nepoužívejte tato zařízení v aplikacích, kde bezpečnost osob závisí na jejich funkčnosti.