

# AO98F001

## Accesorios • Óptica de sujeción

Accesorios Óptica, accesorio óptico, metal, cristal, accesorio de espejo de ángulo recto



accesorios ópticos, fijación de la óptica, metal+vidrio, fijación del espejo en ángulo recto

### Datos mecánicos

Diámetro externo	14 mm
Diseño	Rosca interna
Paso de rosca	1 mm
Longitud	25 mm
Material de la superficie óptica	Vidrio
Material de la carcasa	Acero inoxidable 1.4301
Dimensión de la rosca	M12

### Datos ópticos

Gama permeable de longitudes de onda	nm
Ángulo de apertura	90 °

### Otros datos

Versión	Espejo deflector
---------	------------------

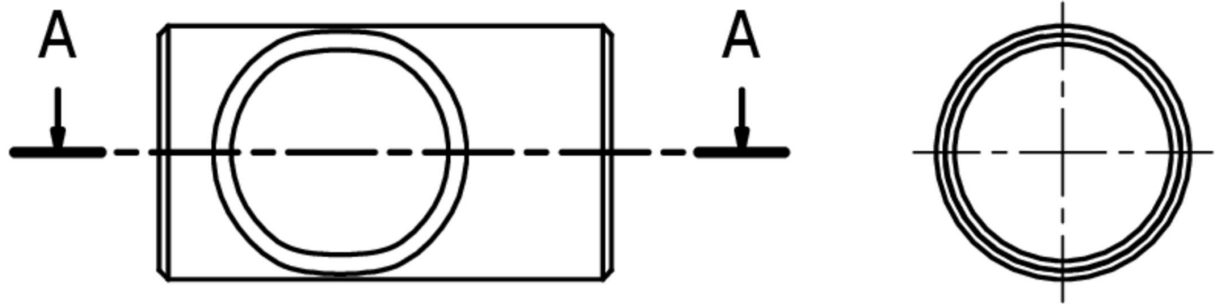
### Clasificación

ETIM 8	EC002024 Accesorios/piezas de repuesto para dispositivos de mando
--------	---

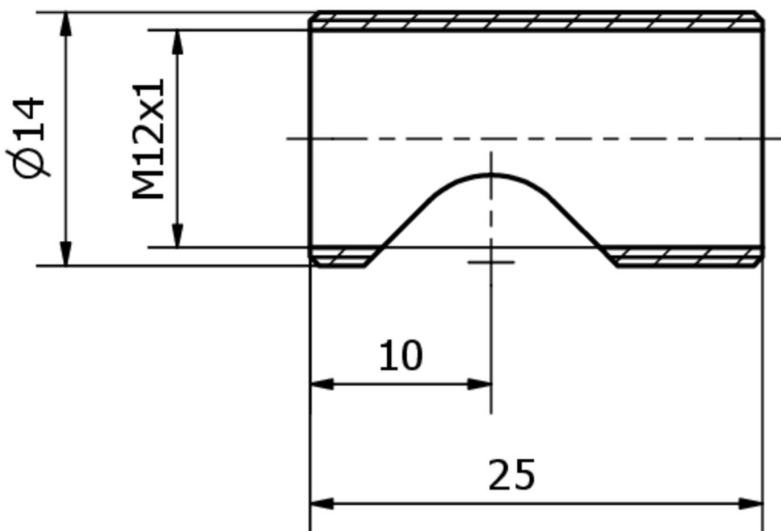
### Más

Grupo de productos ipf	900 Accesorios
dimensiones de embalaje	100 x 70 x 20 mm
Peso bruto	11 g
Código arancelario	90029000
WEEE número	40951076
Conforme a REACH	Sí
Conforme a RoHS	Sí

**Dibujo acotado**



**A-A ( 2 : 1 )**



**Extracto del programa de accesorios**

**OI98A920**



Sensor óptico, infrarrojos, -40-900°C, 22:1, 8-36V CC, NA, 0/4-20mA, 0/5-10V, terminal, IP65, V4A, longitud del cable del cabezal del sensor 1m

**OI98C121**



Sensor óptico, infrarrojo, Ø14mm 30long, -40-600°C, 15:1, 10°, 8-36V DC, NO, 0/4-20mA, 0/5-10V, terminal, IP65, V4A, longitud del cable de la cabeza del sensor 3m

**OI98C525**



Sensor óptico, infrarrojo, Ø14mm, -40-900°C, 22:1, 8-36V DC, NO, 0/4-20mA, 0/5-10V, terminal, IP65, V4A, longitud del cable de la cabeza del sensor 3m

**OI98C271**



Sensor óptico, infrarrojo, Ø14mm, -40-900°C, 22:1, 8-36V DC, NO, 0/4-20mA, 0/5-10V, terminal, IP65, V4A, longitud del cable del cabezal del sensor 8m

**OI98C558**



Sensor óptico, infrarrojo, Ø14mm, -40-900°C, 22:1, 8-36V DC, NO, 0/4-20mA, 0/5-10V, terminal, IP65, V4A, longitud del cable de la cabeza del sensor 15m

Encontrará más accesorios en nuestra [página web](#)

**Montaje**

El montaje/la instalación solo debe ser llevado a cabo por electricistas cualificados.

**Eliminación de residuos**

Número WEEE según § 6 párrafo 3 ElektroG:  
40951076

**Indicaciones de seguridad**

- / Antes de la puesta en marcha, asegúrese de que se han respetado todas las indicaciones de seguridad indicadas en la documentación del producto.
- / El uso de estos productos está prohibido si tienen un efecto directo en la seguridad de las personas.