

# AO98F001

## Accessoires • Optiques à poser

Accessoires Optique, Adaptateur optique, Métal, Verre, Adaptateur miroir à angle droit



Accessoires optiques, Embout optique, Métal+Verre, Adaptateur de miroir à angle droit

### Propriétés mécaniques

Diamètre extérieur	14 mm
Forme de construction	Filetage intérieur
Pas de vis	1 mm
Longueur	25 mm
Matériau de la surface optique	Verre
Matériau du boîtier	Acier inoxydable 1.4301
Dimension du filetage	M12

### Propriétés optiques

Gamme de longueurs d'onde transmise	nm
Angle d'ouverture	90 °

### Autres caractéristiques

Version	Miroir de renvoi
---------	------------------

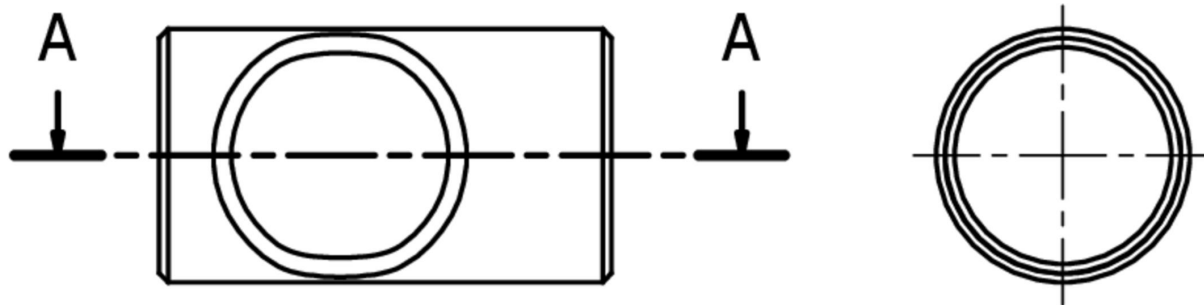
### Classification

ETIM 8	EC002024 Accessoires/pièces de rechange pour auxiliaires de commande
--------	--

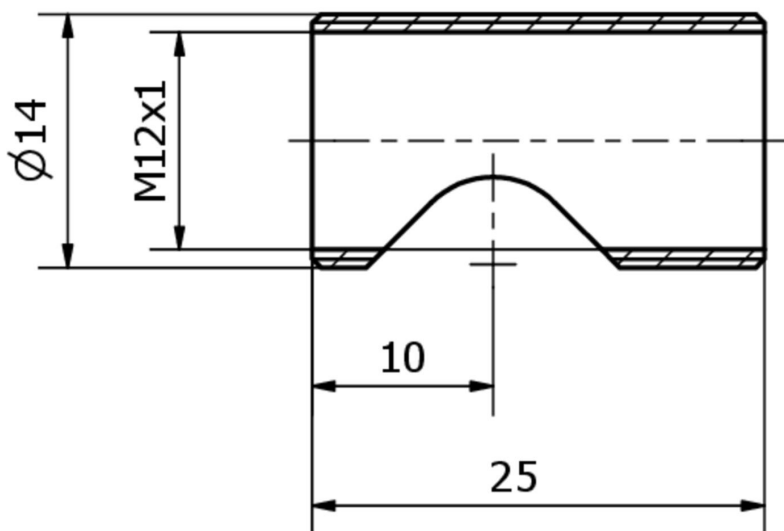
### Autre

Groupe de produits IPF	900 Accessoires
Dimensions de l'emballage	100 x 70 x 20 mm
Poids brut	11 g
Numéro de tarif douanier	90029000
Numéro WEEE	40951076
Conforme à REACH	Oui
Conforme à la directive RoHS	Oui

Schéma d'encombrement



A-A ( 2 : 1 )



Extrait de la gamme d'accessoires

**OI98A920**



Capteur Optique, infrarouge, -40-900°C, 22:1, 8-36V DC, NO, 0/4-20mA, 0/5-10V, pince, IP65, V4A, longueur du câble de la tête de mesure 1m

**OI98C121**



Capteur optique, infrarouge, Ø14mm 30long, -40-600°C, 15:1, 10°, 8-36V DC, NO, 0/4-20mA, 0/5-10V, borne, IP65, V4A, longueur du câble de la tête de mesure 3m

**OI98C525**



Capteur Optique, infrarouge, Ø14mm, -40-900°C, 22:1, 8-36V DC, NO, 0/4-20mA, 0/5-10V, pince, IP65, V4A, longueur du câble de la tête de mesure 3m

**OI98C271**



Capteur Optique, infrarouge, Ø14mm, -40-900°C, 22:1, 8-36V DC, NO, 0/4-20mA, 0/5-10V, pince, IP65, V4A, longueur du câble de la tête de mesure 8m

**OI98C558**



Capteur Optique, infrarouge, Ø14mm, -40-900°C, 22:1, 8-36V DC, NO, 0/4-20mA, 0/5-10V, pince, IP65, V4A, longueur du câble de la tête de mesure 15m

Vous trouverez d'autres accessoires sur notre site Internet

**Montage**

Le montage / l'installation ne doit être effectué que par un électricien spécialisé !

**Élimination**

Numéro WEEE selon § 6 alinéa 3 ElektroG :  
40951076

**Consignes de sécurité**

- / Avant la mise en service, veuillez vous assurer que toutes les consignes de sécurité figurant éventuellement dans la documentation du produit ont été respectées.
- / En cas d'impact direct sur la sécurité des personnes, l'utilisation de ces produits est interdite.