

AO98F001

辅料 • 附属光学元件

附件 光学镜片、光学附件、金属、玻璃、直角镜附件



配件 光学，光学附件，金属+玻璃，直角镜附件

机械特征

外径	14 mm
设计	内螺纹
螺纹间距	1 mm
长度	25 mm
光学表面的材料	玻璃
外壳材料	不锈钢1.4301
导光板	M12

光学特征

渗透的波长范围	纳米
光束扩散的角度	90 °

其他特点

型号	偏转镜
----	-----

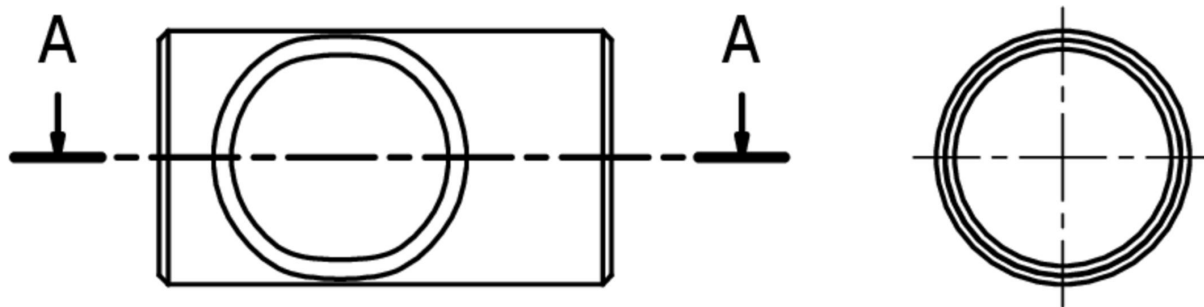
种类

ETIM 8	EC002024 指挥装置的附件/备用品
--------	----------------------

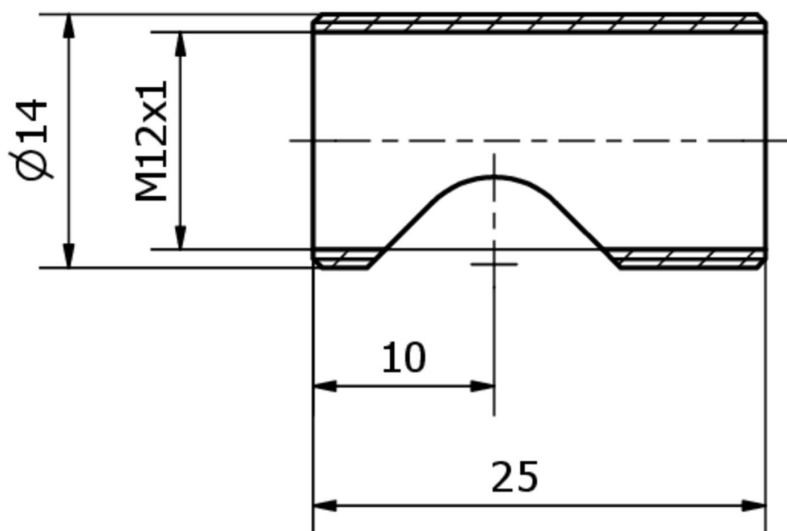
更多

IPF产品组	900个配件
包装尺寸	100 x 70 x 20 mm
总重量	11 g
海关税号	90029000-
WEEE编号	40951076
适应性强	是
符合RoHS标准	是

尺寸图



A-A (2 : 1)



摘录配件方案

OI98A920



光学传感器，红外线，-40-900°C，22:1，8-36V DC，NO，0/4-20mA，0/5-10V，端子，IP65，V4A，传感器头电缆长度 1m

OI98C121



光学红外传感器，Ø14mm 30 长，-40-600°C，15:1，10°，8-36V DC，NO，0/4-20mA，0/5-10V，端子，IP65，V4A，传感器头电缆长度 3m

OI98C525



光学红外传感器，Ø14mm，-40-900°C，22:1，8-36V DC，NO，0/4-20mA，0/5-10V，端子，IP65，V4A，传感器头电缆长度 3m

OI98C271



光学红外传感器，直径 14 毫米，-40-900°C，22:1，8-36V DC，NO，0/4-20mA，0/5-10V，端子，IP65，V4A，传感器头电缆长度 8 米

OI98C558



光学红外传感器，直径 14 毫米，-40-900°C，22:1，8-36V DC，NO，0/4-20mA，0/5-10V，端子，IP65，V4A，传感器头电缆长度 15 米

您可以在我们的主页上找到更多配件



安装
安装工作只能由合格的电工来完成!



废弃处理
根据第 6 条第 3 款 ElektroG 规定的 WEEE
编号 : 40951076

安全警告

- / 在初始操作之前，请确保遵循产品信息中可能提供的所有安全说明。
- / 切勿在人的安全取决于其功能的应用中使用这些设备。