

AO990575

Accessoires • Réflecteurs et films réfléchissants

Accessoires optiques, réflecteur, 18x60x78mm, trou de vis, 2xØ4,5mm, 24V AC/DC, plastique ABS+PMMA, avec chauffage, polarisé



Pour pouvoir utiliser une barrière photoélectrique réflexive avec un filtre polarisant, il est impératif d'utiliser des réflecteurs avec des miroirs triples. Tous nos réflecteurs remplissent cette condition. La particularité de ce système réside dans les filtres polarisants qui se trouvent devant l'émetteur et le récepteur. L'émetteur émet une onde électromagnétique polarisée, qui est ensuite réfléchi par le miroir triple dans l'axe d'oscillation de 90°, puis renvoyée. L'optique de réception avec filtre polarisant ne laisse passer que les ondes tournées de 90°. Ainsi, même la détection d'objets très brillants est possible, car la lumière directement réfléchi par l'objet n'est pas évaluée. Des réflecteurs spéciaux sont disponibles pour les capteurs laser. La structure en nid d'abeille de ces miroirs est nettement plus fine que celle des réflecteurs conventionnels. Pour l'extérieur, nous proposons des réflecteurs avec unité de chauffage intégrée qui empêche la formation de buée sur le miroir. Pour les espaces restreints, des films réflecteurs autocollants de différentes largeurs sont disponibles au mètre.

Caractéristiques électriques

Puissance	1,4 W
Tension de fonctionnement (AC 50Hz)	24 V
Tension de fonctionnement (DC)	24 V
Polarisé	Oui

Propriétés mécaniques

Forme de construction	rectangulaire
Diamètre du trou	4,5 mm
Largeur	78 mm
Hauteur	17,5 mm
Longueur	60 mm
Type de montage	Fixation par vis
Matériau	Plastique ABS
Matériau de la surface active du capteur	Plastique (PMMA)
Température ambiante	-20 - 65 °C

Autres caractéristiques

Particularités	avec chauffage
----------------	----------------

Classification

ETIM 8	EC002467 Réflecteur pour barrière lumineuse
--------	---

Autre

Groupe de produits IPF	900 Accessoires
Dimensions de l'emballage	123 x 77 x 25 mm
Poids brut	55 g
Numéro de tarif douanier	39269097
Numéro WEEE	40951076
Conforme à la norme OzDS	Oui
Conforme au POP	Oui
Conforme à REACH	Oui
Conforme à la directive RoHS	Oui

Schéma de connexion

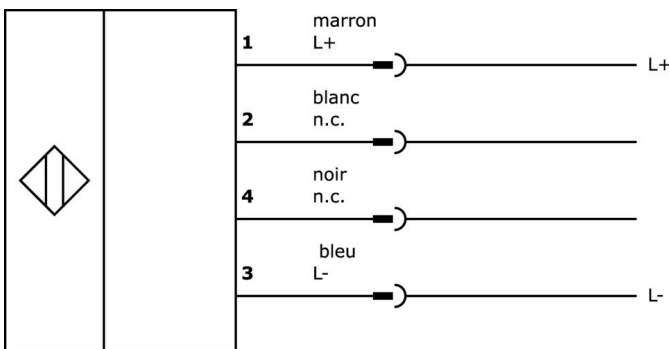
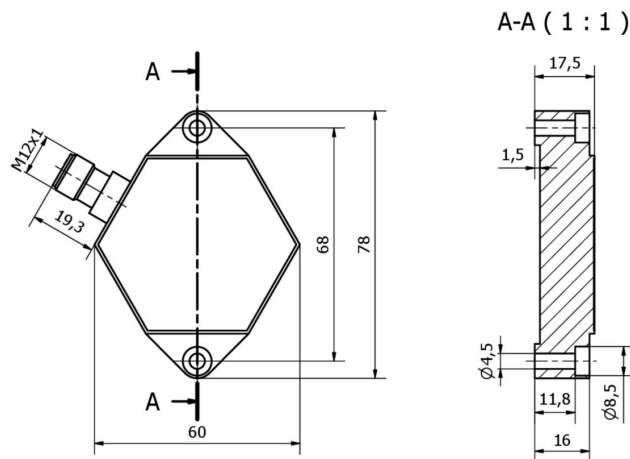


Schéma d'encombrement



Extrait de la gamme d'accessoires**VK000037**

Adaptation, Connecteur femelle
M12 3 broches droit, Connecteur
mâle M8 3 broches droit, 24V, -25-
85°C, IP67, Huiles et fluides de
coupe, Zone de soudure

Vous trouverez d'autres accessoires sur notre site Internet

**Montage**

Le montage / l'installation ne doit être
effectué que par un électricien spécialisé !

**Élimination**

Numéro WEEE selon § 6 alinéa 3 ElektroG :
40951076

Consignes de sécurité

/ Avant la mise en service, veuillez vous assurer que toutes les consignes de sécurité figurant éventuellement dans la documentation du produit ont été respectées.

/ En cas d'impact direct sur la sécurité des personnes, l'utilisation de ces produits est interdite.