

AO990575

辅料 • 反射器和反射膜

配件 光学, 反射器, 18x60x78mm, 螺丝孔, 2x \varnothing 4.5mm, 24V AC/DC, 塑料 ABS+PMMA, 带加热器, 偏光型



为了操作带有偏振滤镜的逆向反射式传感器, 使用带有棱镜的反射器是绝对必要的。我们所有的反射器都满足这一条件。这个系统的特点在于位于发射器和接收器前面的偏振滤波器。发射器发射出一个偏振电磁波, 它被棱镜在振荡轴上旋转90°, 并再次反射回来。带有偏振过滤器的接收光学系统只对旋转90°的波进行透射。因此, 即使是检测高光泽度的物体也是可能的, 因为从物体直接反射的光不会被评估。可提供用于激光传感器的特殊反射器。这些反射器的蜂窝状结构明显比传统的反射器更细。对于户外使用, 我们提供带有集成加热功能的反射器, 可以防止起雾。对于狭小的空间, 可提供各种宽度的自衰减反射膜, 以米为单位。

电气特性

权力	1.4 W
工作电压 (AC 50Hz)	24 V
工作电压 (DC)	24 V
偏光型	是

机械特征

设计	长方形
内孔直径	4.5 mm
宽度	78 mm
高度	17.5 mm
长度	60 mm
安装方法	螺钉安装
材料	塑料ABS
传感器的有效区域材料	塑料 (PMMA)
环境温度	-20 - 65 °C

其他特点

特点	带加热功能
----	-------

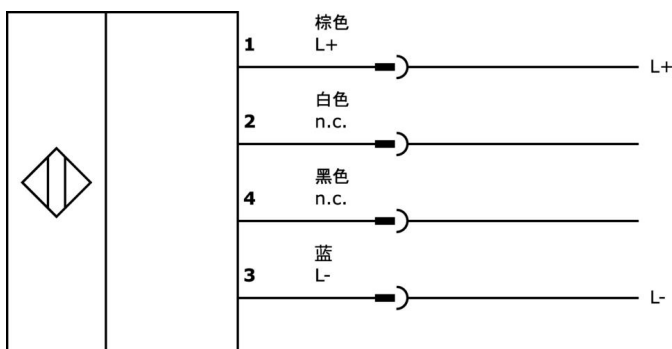
种类

ETIM 8	EC002467 光屏障的反射器
--------	------------------

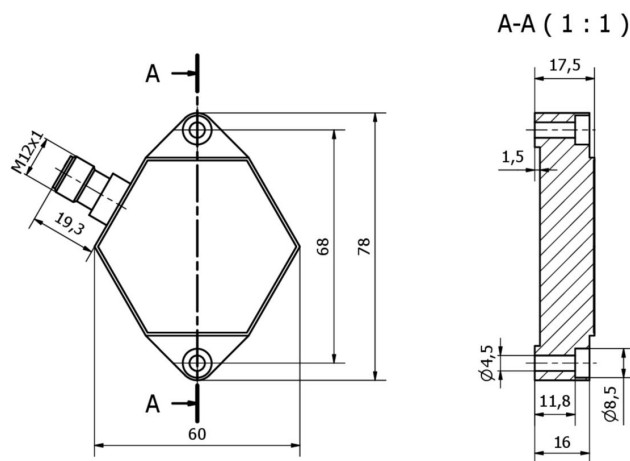
更多

IPF产品组	900个配件
包装尺寸	123 x 77 x 25 mm
总重量	55 g
海关税号	39269097
WEEE编号	40951076
符合OzDS标准	是
符合POP要求	是
适应性强	是
符合RoHS标准	是

连接



尺寸图



摘录配件方案

VK000037



适应性, M12母型 (插座) 3针
直通, M8公型 (连接器) 3针直
通, 24V, -25-85°C, IP67, 油和
冷却润滑剂, 焊接区域

您可以在我们的主页上找到更多配件



安装

安装工作只能由合格的电工来完成!



废弃处理

根据第 6 条第 3 款 ElektroG 规定的 WEEE
编号: 40951076

安全警告

/ 在初始操作之前, 请确保遵循产品信息中可能提供的所有安全说明。

/ 切勿在人的安全取决于其功能的应用中使用这些设备。