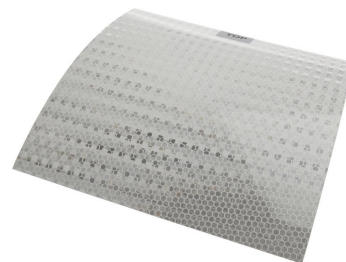


# AP98C945

## Accessori • Riflettori e pellicole riflettenti

Accessori Laser, riflettore, 200x200mm, autoadesivo, -40-80°C, plastica+PMMA, polarizzato



### Proprietà elettriche

Polarizzato	Sì
-------------	----

### Proprietà meccaniche

Design	individuale
Larghezza	200 mm
Lunghezza	200 mm
Tipo di montaggio	Superficie adesiva
Materiale	Plastica
Materiale della superficie attiva del sensore	Plastica (PMMA)
Temperatura ambiente	-40 - 80 °C

### Altre proprietà

Adatto per	Sensori laser
------------	---------------

### Classificazione

ETIM 8	EC002467 Riflettore per barriera fotoelettrica
--------	------------------------------------------------

### Ulteriori informazioni

Gruppo di prodotti IPF	900 Accessori
Dimensioni dell'imballaggio	270 x 210 x 4 mm
Peso lordo	88 g
Numero di tariffa doganale	39269097
Numero WEEE	40951076
Conforme a REACH	Sì
Conforme alla direttiva RoHS	Sì



#### Installazione

L'installazione deve essere eseguita esclusivamente da un elettricista qualificato!



#### Smaltimento dei rifiuti

Numero RAEE secondo § 6 par. 3 ElektroG: 40951076

---

**Istruzioni di sicurezza**

- /** Prima della messa in funzione, accertarsi che siano state rispettate tutte le indicazioni di sicurezza contenute nella documentazione del prodotto.
- /** L'uso di questi prodotti è vietato se ha un impatto diretto sulla sicurezza personale.