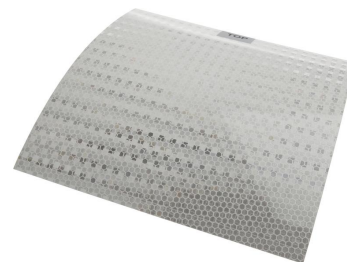


## AP98C945

### Akcesoria • Odbłyśniki i folie odblaskowe

Akcesoria Laser, reflektor, 200x200mm, samoprzylepny, -40-80°C, plastik+PMMA, polaryzacja



#### Właściwości elektryczne

Spolaryzowane	Tak
---------------	-----

#### Właściwości mechaniczne

Projekt	indywidualny
Szerokość	200 mm
Długość	200 mm
Typ montażu	Powierzchnia klejąca
Materiał	Tworzywo sztuczne
Materiał aktywnej powierzchni czujnika	Tworzywa sztuczne (PMMA)
Temperatura otoczenia	-40 - 80 °C

#### Inne właściwości

Odpowiedni dla	Czujniki laserowe
----------------	-------------------

#### Klasyfikacja

ETIM 8	EC002467 Odbłyśnik dla bariery świetlnej
--------	--

#### Więcej informacji

Grupa produktów IPF	900 Akcesoria
Wymiary opakowania	270 x 210 x 4 mm
Masa brutto	88 g
Numer taryfy celnej	39269097
Numer WEEE	40951076
Zgodność z REACH	Tak
Zgodność z dyrektywą RoHS	Tak



#### Instalacja

Instalacja może być przeprowadzona wyłącznie przez wykwalifikowanego elektryka!



#### Usuwanie odpadów

Numer WEEE zgodnie z § 6 ust. 3 ElektroG: 40951076

---

**Instrukcje bezpieczeństwa**

- / Przed uruchomieniem należy upewnić się, że przestrzegane są wszystkie instrukcje bezpieczeństwa zawarte w dokumentacji produktu.
- / Korzystanie z tych produktów jest zabronione, jeśli mają one bezpośredni wpływ na bezpieczeństwo osobiste.