

AS000017

Accessoires • Montage

Accessoires Set d'étriers de serrage, 124x69,5x12mm, acier inoxydable



pour SMxx002x

Propriétés mécaniques

Largeur	12 mm
Hauteur	69,5 mm
Longueur	124 mm
Matériau	Acier inoxydable

Autres caractéristiques

Particularités	partiellement recouvert de polyoléfine
Version	Porte-bornes

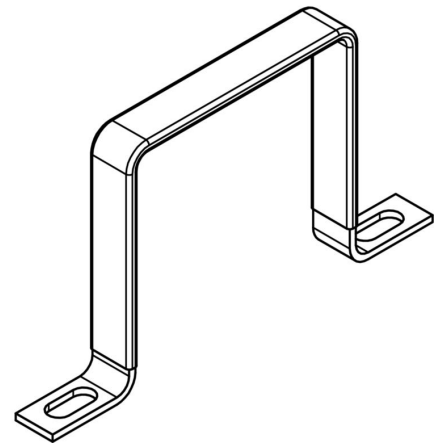
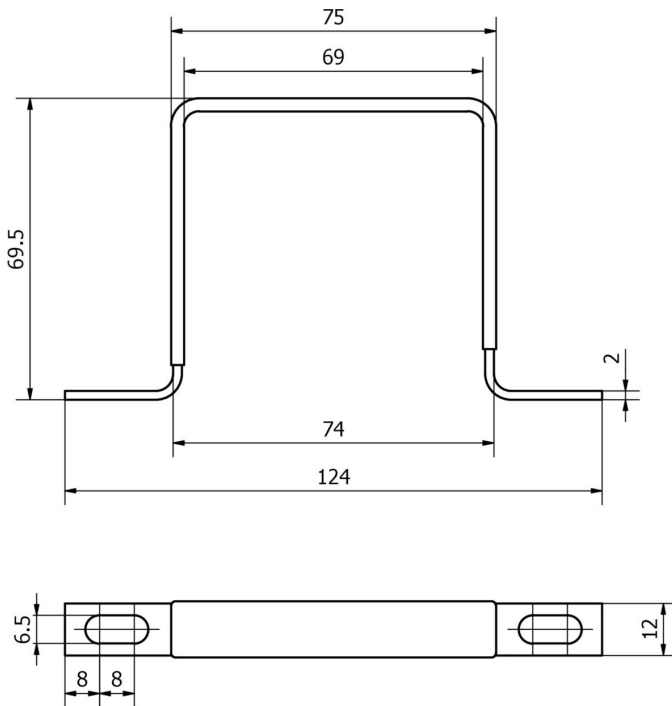
Classification

ETIM 8	EC002024 Accessoires/pièces de rechange pour auxiliaires de commande
--------	--

Autre

Groupe de produits IPF	900 Accessoires
Dimensions de l'emballage	150 x 100 x 25 mm
Poids brut	94 g
Numéro de tarif douanier	73269098
Numéro WEEE	40951076
Conforme au POP	Oui
Conforme à REACH	Oui
Conforme à la directive RoHS	Oui

Schéma d'encombrement



Montage

Le montage / l'installation ne doit être effectué que par un électricien spécialisé !



Élimination

Numéro WEEE selon § 6 alinéa 3 ElektroG : 40951076

Consignes de sécurité

! Avant la mise en service, veuillez vous assurer que toutes les consignes de sécurité figurant éventuellement dans la documentation du produit ont été respectées.

! En cas d'impact direct sur la sécurité des personnes, l'utilisation de ces produits est interdite.