

AT000009

Accessoires • Point de rosée

Accessoires, chambre de mesure pour capteur de point de rosée, plage de pression 2... 16bar, nipple enfichable NW 7.2



Chambre de mesure pour capteur de point de rosée YT900001/2

Caractéristiques électriques

Plage de mesure de la pression	2 - 16 bar
--------------------------------	------------

Propriétés mécaniques

Exécution du raccord de process A	G1/4 pouce intérieur
Exécution du raccord de process B	G1/2 pouce intérieur

Autres caractéristiques

Particularités	adaptation prémontée sur nipple enfichable NW 7.2 (Parker série 26)
----------------	---

Classification

ETIM 8	
eClass-7.0	27159290
eClass-7.1	27159290
eClass-8.0	27159290
eClass-9.0	27159290
eClass-9.1	27159290

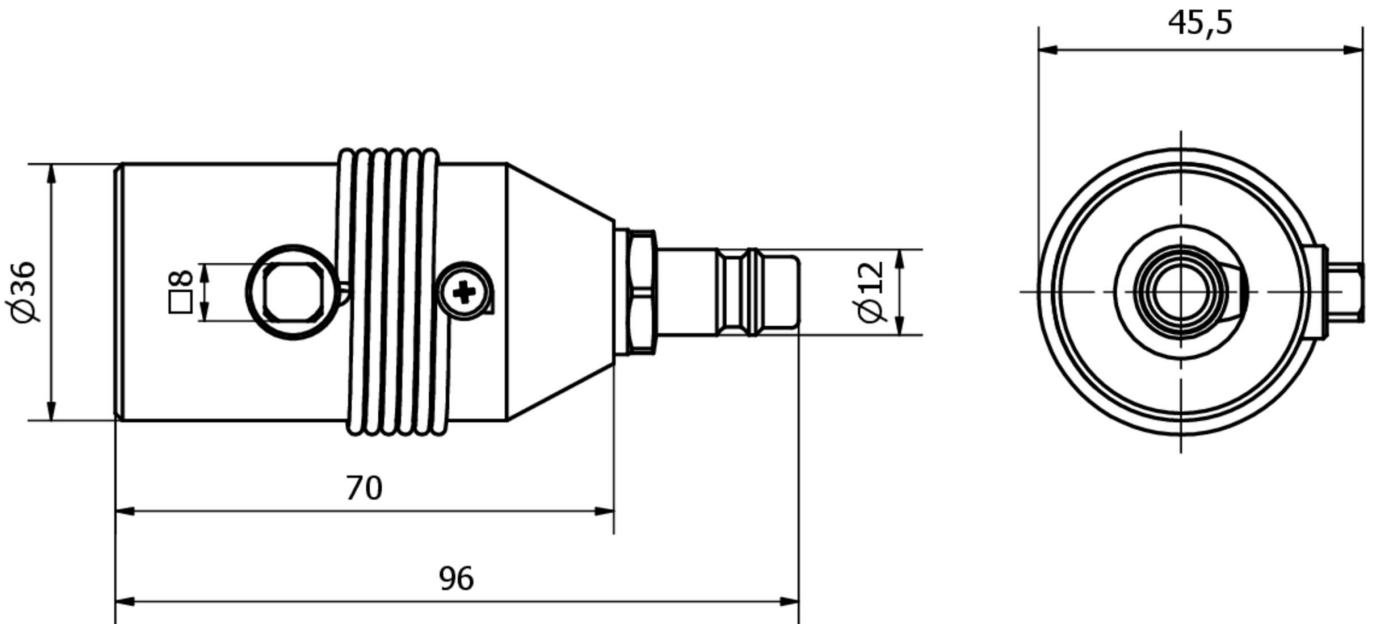
Autre

Groupe de produits IPF	725 Mesure de l'air comprimé / des fuites
Dimensions de l'emballage	230 x 160 x 38 mm
Poids brut	132 g
Numéro de tarif douanier	90259000
Numéro WEEE	40951076
Conforme à REACH	Oui
Conforme à la directive RoHS	Oui

Remarques importantes

- / libère 2-3 litres par minute d'air de processus dans l'environnement
- / Le capillaire en cuivre détend l'air comprimé et empêche le reflux de l'humidité de l'air ambiant dans la chambre de mesure.

Schéma d'encombrement



Montage

Le montage / l'installation ne doit être effectué que par un électricien spécialisé !



Élimination

Numéro WEEE selon § 6 alinéa 3 ElektroG : 40951076

Consignes de sécurité

- / Avant la mise en service, veuillez vous assurer que toutes les consignes de sécurité figurant éventuellement dans la documentation du produit ont été respectées.
- / En cas d'impact direct sur la sécurité des personnes, l'utilisation de ces produits est interdite.