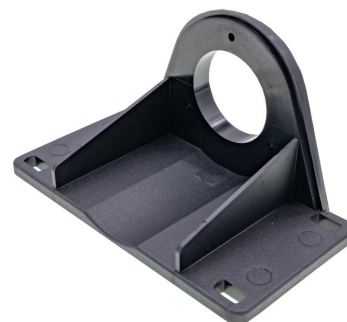


AV000148

Accessori • Encoder rotativo - montaggio

Accessori, staffa di montaggio, 120x66,5x68mm, staffa, plastica, rigida



Accessori, staffa di montaggio, 120x66,5x68mm, staffa, plastica, rigida

Proprietà meccaniche

| | |
|----------------------------------|---|
| Larghezza | 120 mm |
| Diametro della vite di fissaggio | 5,3 |
| Altezza | 66,5 mm |
| Lunghezza | 68,2 mm |
| Tipo di montaggio | Fissaggio a vite |
| Materiale | Plastica (PPS, rinforzata con fibra di vetro) |
| Temperatura ambiente | -40 - 270 °C |

Altre proprietà

| | |
|------------|------------------|
| Adatto per | encoder rotativo |
|------------|------------------|

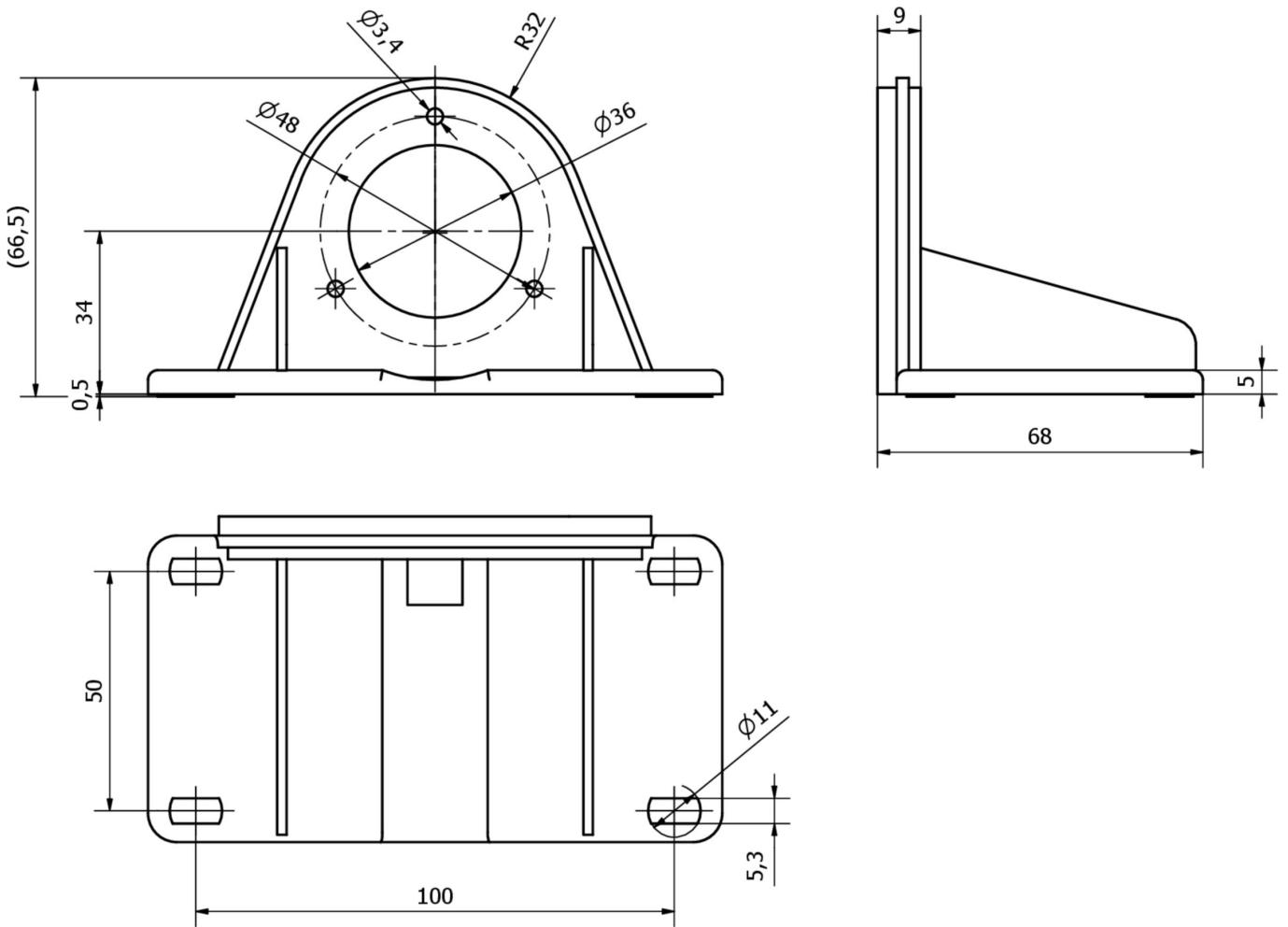
Classificazione

| |
|--------|
| ETIM 8 |
|--------|

Ulteriori informazioni

| | |
|------------------------------|-------------------|
| Gruppo di prodotti IPF | 900 Accessori |
| Dimensioni dell'imballaggio | 220 x 140 x 66 mm |
| Peso lordo | 71 g |
| Numero di tariffa doganale | 39269097 |
| Numero WEEE | 40951076 |
| Conforme a REACH | Sì |
| Conforme alla direttiva RoHS | Sì |

Disegno quotato



Installazione

L'installazione deve essere eseguita esclusivamente da un elettricista qualificato!



Smaltimento dei rifiuti

Numero RAEE secondo § 6 par. 3 ElektroG: 40951076

Istruzioni di sicurezza

/ Prima della messa in funzione, accertarsi che siano state rispettate tutte le indicazioni di sicurezza contenute nella documentazione del prodotto.

/ L'uso di questi prodotti è vietato se ha un impatto diretto sulla sicurezza personale.