

## AY000029

### Anschlagstößel • Halter für Anschlagstößel

Zubehör Sensor, Halter, Ø6,5mm 20 lang



Das System der Anschlagstößel ist Ideal, wenn eine berührungslose Abfrage nicht möglich ist oder verhindert werden kann. Die über das Betätigungselement aufgenommene Bewegung wird über eine Welle durch das Gehäuse geleitet und schiebt auf der anderen Seite eine Metallfläche heraus, welche mit einem induktiven Sensor erfasst werden kann. Dies ermöglicht eine vollelektronische Abfrage, ohne die Gefahr einzugehen den Sensor zu beschädigen.

Diese Halterung dient in diesem System als Verbindungsstück zwischen dem Stößel und dem Sensor. Sie ist zu einer ganzen Reihe von Stößeln und Sensoren kompatibel.

Der aus Messing gefertigte AY000029 eignet sich für bündig einbaubare induktive Sensoren der Bauform Ix06 .

#### Mechanische Eigenschaften

Bauform	Gerade
Länge	20 mm
Schlüsselweite	12 mm
Werkstoff	Messing vernickelt

#### Sonstige Eigenschaften

Geeignet für	Bauform Ix06 - bündig
--------------	-----------------------

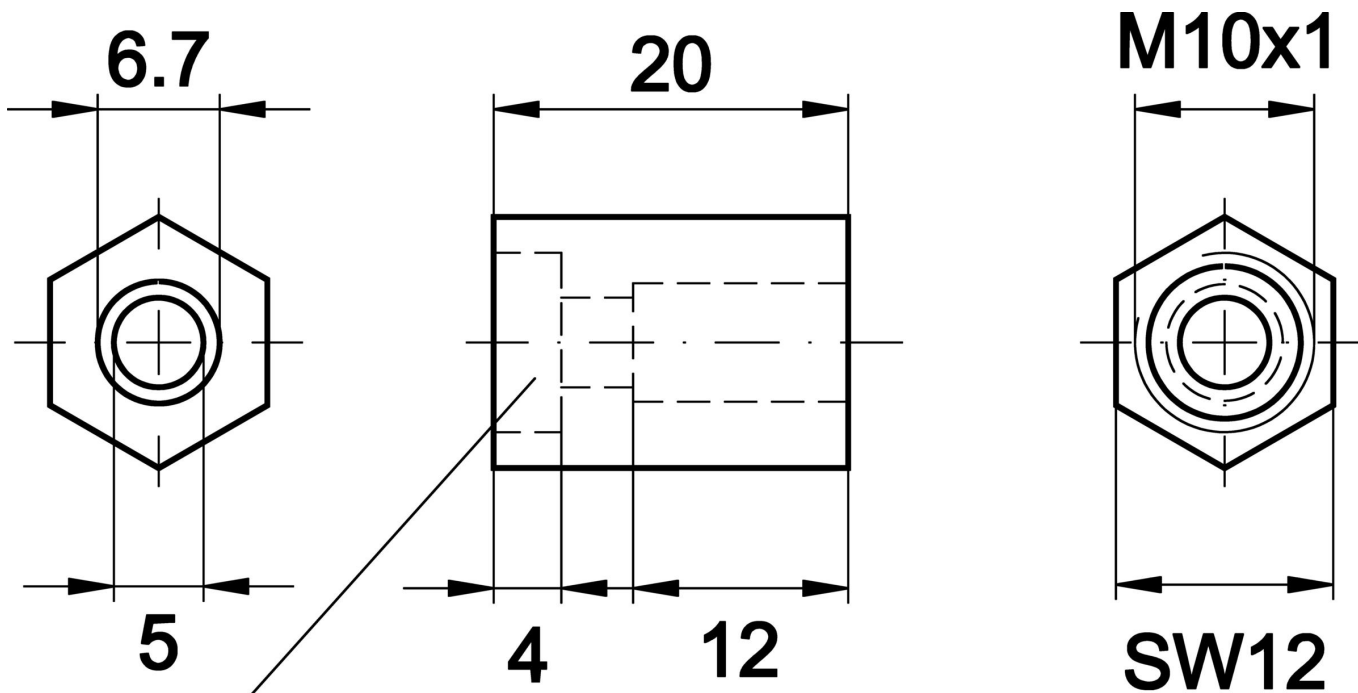
#### Klassifizierung

ETIM 8	EC002024 Zubehör/Ersatzteile für Befehlsgeräte
--------	--

#### Weiteres

IPF Produktgruppe	900 Zubehör
Verpackungsmaße	120 x 100 x 10 mm
Bruttogewicht	10 g
Zolltarifnummer	73269098
WEEE-Nummer	40951076
REACH-konform	Ja
RoHS konform	Ja

**Massbild**



**Kunststoff-Klemmhülse**

**Auszug Zubehörprogramm**

**AY000031**



Zubehör Sensor, Anschlag, M8x1  
41lang, Stahl, Stößel

**AY000033**



Zubehör Sensor, Anschlag, M8x1  
41lang, Stahl, Stößel

**IA060100**



Sensor Induktiv, vorzug, Ø6,5mm  
40lang, bündig, Sn: 1,5, 10-30V  
DC, PNP NO, Kabel 2m PVC, IP67,  
Messing vernickelt

**IA060170**



Sensor Induktiv, vorzug, Ø6,5mm  
50lang, bündig, Sn: 1,5, 10-30V  
DC, PNP NO, M8-Steckverbinder  
3polig, IP67, V2A vernickelt

**AY000040**



Zubehör Sensor, Anschlag, M12x1  
77lang, Stahl, Stößel

**AY000068**



Zubehör Sensor, Anschlag, M12x1  
77lang, VA, Stößel

Weiteres Zubehör finden Sie auf unserer Homepage



**Einbau**

Einbau / Installation darf nur durch eine  
Elektrofachkraft erfolgen!



**Entsorgung**

WEEE-Nummer gemäß § 6 Abs. 3 ElektroG:  
40951076

---

**Sicherheitshinweise**

- / Bitte vergewissern Sie sich vor Inbetriebnahme, dass alle ggf. in der Produktdokumentation aufgeführten Sicherheitshinweise beachtet wurden.
- / Bei direkter Auswirkung auf die Personensicherheit ist die Anwendung dieser Produkte untersagt.