

## AY000029

### Émbolo de tope • Soportes para tacos de tope

Accesorios Sensor, soporte, Ø6,5mm 20 largo



El sistema de émbolo de tope es ideal cuando la detección sin contacto no es posible o puede evitarse. El movimiento absorbido por el elemento actuador es guiado a través de la carcasa mediante un eje y empuja hacia fuera una superficie metálica en el otro lado, que puede ser detectada por un sensor inductivo. Esto permite una detección totalmente electrónica sin riesgo de dañar el sensor.

En este sistema, este soporte sirve de pieza de conexión entre el émbolo y el sensor. Es compatible con toda una gama de émbolos y sensores.

Fabricado en latón, el AY000029 es adecuado para sensores inductivos empotrados del diseño Ix06.

#### Datos mecánicos

Diseño	Recto
Longitud	20 mm
Entrecaras	12 mm
Material	Latón niquelado

#### Otros datos

Apropiado para	Estilo Ix06 - enrasado
----------------	------------------------

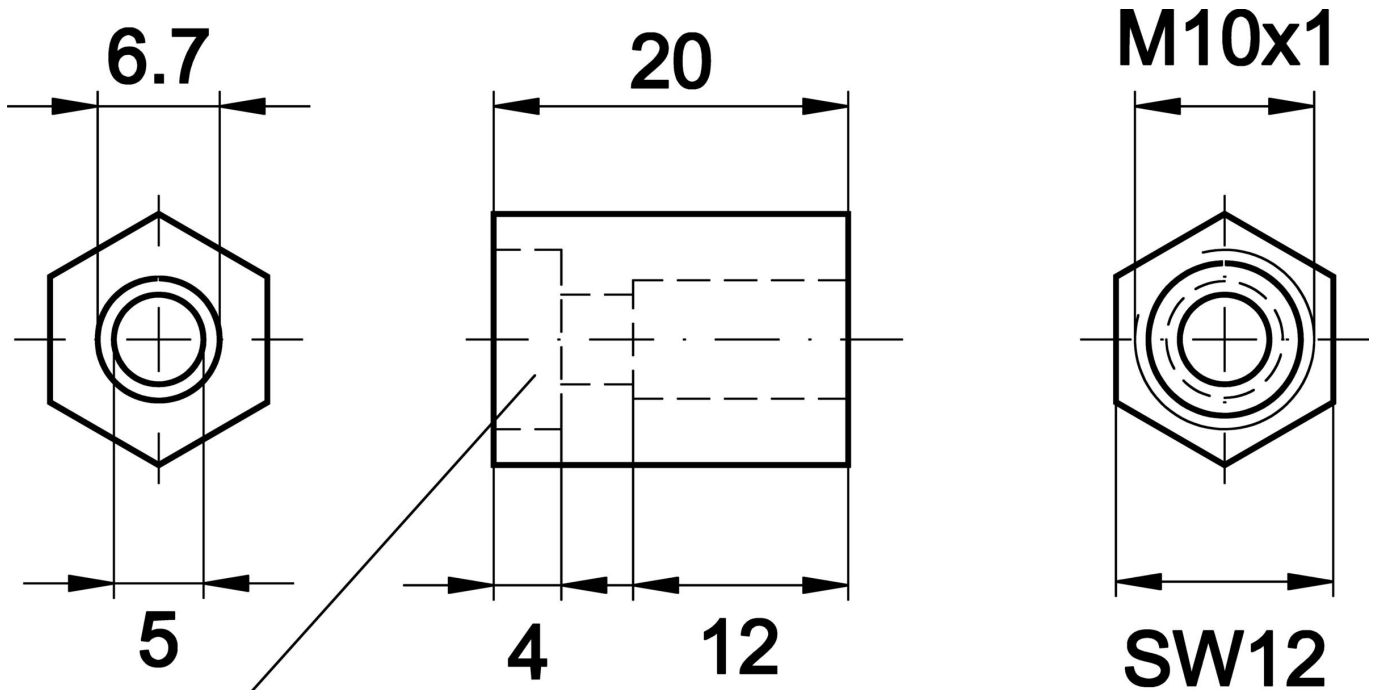
#### Clasificación

ETIM 8	EC002024 Accesorios/piezas de repuesto para dispositivos de mando
--------	-------------------------------------------------------------------

#### Más

Grupo de productos ipf	900 Accesorios
dimensiones de embalaje	120 x 100 x 10 mm
Peso bruto	10 g
Código arancelario	73269098
WEEE número	40951076
Conforme a REACH	Sí
Conforme a RoHS	Sí

Dibujo acotado



# Kunststoff-Klemmhülse

Extracto del programa de accesorios

**AY000031**



Accesorios Sensor, tope, M8x1  
41long, acero, émbolo

**AY000033**



Accesorios Sensor, tope, M8x1  
41long, acero, émbolo

**IA060100**



sensor inductivo, serie preferencial, ø6,5mm 40largo, enrasado, sn: 1,5, 10-30v dc, pnp contacto na, cable 2m pvc, ip67, latón niquelado

**IA060170**



sensor inductivo, serie preferencial, ø6,5mm 50largo, enrasado, sn: 1,5, 10-30v dc, pnp contacto na, conector m8 3polos, ip67, v2a niquelado

**AY000040**



Accesorios Sensor, tope, M12x1  
77long, acero, émbolo

**AY000068**



Accesorios Sensor, tope, M12x1  
77lang, VA, émbolo

Encontrará más accesorios en nuestra página web



**Montaje**

El montaje/la instalación solo debe ser llevado a cabo por electricistas cualificados.



**Eliminación de residuos**

Número WEEE según § 6 párrafo 3 ElektroG: 40951076

---

**Indicaciones de seguridad**

- /** Antes de la puesta en marcha, asegúrese de que se han respetado todas las indicaciones de seguridad indicadas en la documentación del producto.
- /** El uso de estos productos está prohibido si tienen un efecto directo en la seguridad de las personas.