

AY000029

Poussoir de butée • Support pour poussoir de butée

Accessoires Capteur, support, Ø6,5mm 20 long



Le système des poussoirs à butée est idéal lorsqu'une détection sans contact n'est pas possible ou peut être empêchée. Le mouvement enregistré par l'élément de commande est transmis par un arbre à travers le boîtier et pousse de l'autre côté une surface métallique qui peut être détectée par un capteur inductif. Cela permet une détection entièrement électronique sans risquer d'endommager le capteur.

Dans ce système, ce support sert de pièce de liaison entre le coulisseau et le capteur. Il est compatible avec toute une série de poussoirs et de capteurs.

Fabriqué en laiton, le AY000029 convient aux capteurs inductifs affleurants de type Ix06 .

Propriétés mécaniques

Forme de construction	Droit
Longueur	20 mm
Clé de serrage	12 mm
Matériau	Laiton nickelé

Autres caractéristiques

Convient pour	Modèle Ix06 - affleurant
---------------	--------------------------

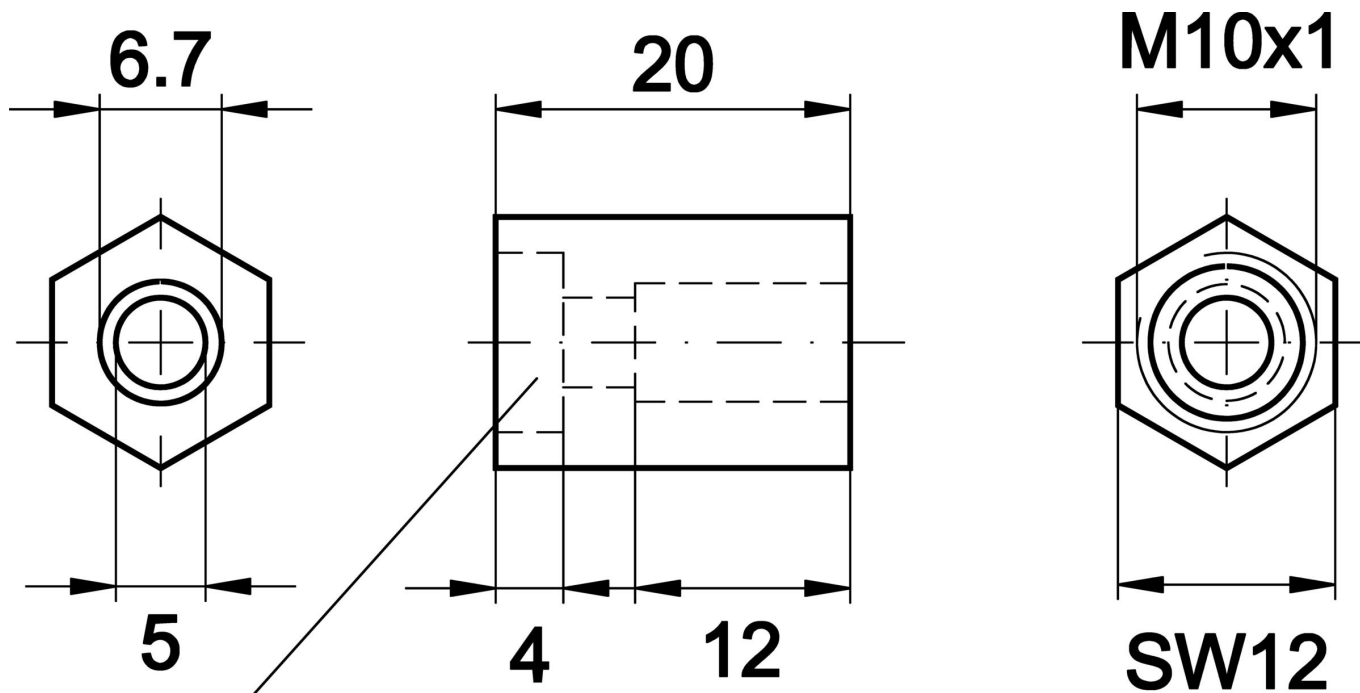
Classification

ETIM 8	EC002024 Accessoires/pièces de rechange pour auxiliaires de commande
--------	--

Autre

Groupe de produits IPF	900 Accessoires
Dimensions de l'emballage	120 x 100 x 10 mm
Poids brut	10 g
Numéro de tarif douanier	73269098
Numéro WEEE	40951076
Conforme à REACH	Oui
Conforme à la directive RoHS	Oui

Schéma d'encombrement



Kunststoff-Klemmhülse

Extrait de la gamme d'accessoires

AY000031



Accessoires Capteur, butée, M8x1
41long, acier, poussoir

AY000033



Accessoires Capteur, butée, M8x1
41long, acier, poussoir

IA060100



Capteur inductif, à présélection,
Ø6,5mm 40long, affleurant, Sn : 1,
5, 10-30V DC, PNP NO, câble 2m
PVC, IP67, laiton nickelé

IA060170



Détecteur inductif, préférentiel,
Ø6,5mm 50long, affleurant, Sn : 1,
5, 10-30V DC, PNP NO, connecteur
M8 à 3 pôles, IP67, V2A nickelé

AY000040



Accessoires Capteur, butée,
M12x1 77lang, acier, poussoir

AY000068



Accessoires Capteur, butée,
M12x1 77lang, VA, poussoir

[Vous trouverez d'autres accessoires sur notre site Internet](#)



Montage

Le montage / l'installation ne doit être effectué que par un électricien spécialisé !



Élimination

Numéro WEEE selon § 6 alinéa 3 ElektroG :
40951076

Consignes de sécurité

- /** Avant la mise en service, veuillez vous assurer que toutes les consignes de sécurité figurant éventuellement dans la documentation du produit ont été respectées.
- /** En cas d'impact direct sur la sécurité des personnes, l'utilisation de ces produits est interdite.