

AY000029

Pistone di arresto • Supporto per pistone di arresto

Accessori Sensore, supporto, Ø6,5mm 20 lungo



Il sistema a pistone di arresto è ideale quando il rilevamento senza contatto non è possibile o può essere impedito. Il movimento assorbito dall'elemento di azionamento viene guidato attraverso l'alloggiamento tramite un albero e spinge fuori una superficie metallica sul lato opposto, che può essere rilevata da un sensore induttivo. Ciò consente un rilevamento completamente elettronico senza il rischio di danneggiare il sensore.

In questo sistema, il supporto funge da elemento di collegamento tra lo stantuffo e il sensore. È compatibile con un'ampia gamma di pistoni e sensori.

Realizzato in ottone, l'AY000029 è adatto ai sensori induttivi da incasso del modello Ix06.

Proprietà meccaniche

Design	Gerade
Lunghezza	20 mm
Larghezza tra le piastre	12 mm
Materiale	Ottone nichelato

Altre proprietà

Adatto per	Design Ix06 - a filo
------------	----------------------

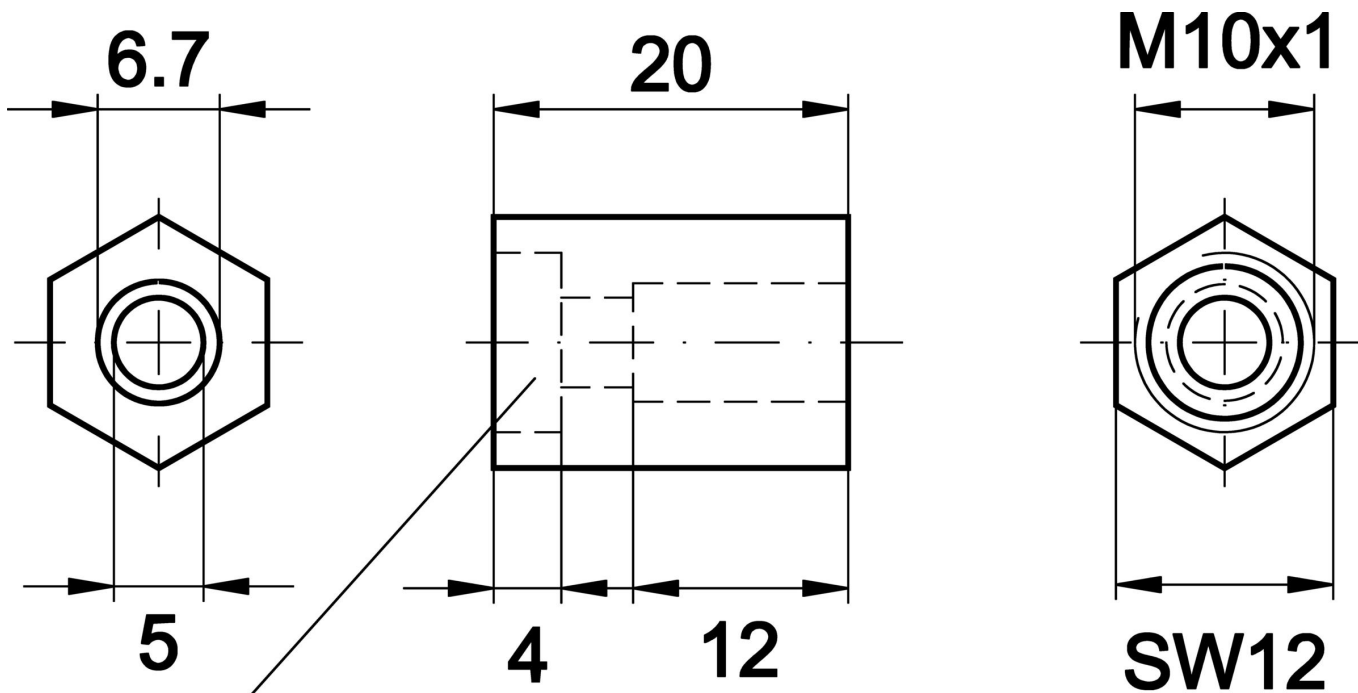
Classificazione

ETIM 8	EC002024 Accessori/ricambi per unità di controllo
--------	---

Ulteriori informazioni

Gruppo di prodotti IPF	900 Accessori
Dimensioni dell'imballaggio	120 x 100 x 10 mm
Peso lordo	10 g
Numero di tariffa doganale	73269098
Numero WEEE	40951076
Conforme a REACH	Sì
Conforme alla direttiva RoHS	Sì

Disegno quotato



Kunststoff-Klemmhülse

Estratto del programma di accessori

AY000031



Accessori Sensore, arresto, M8x1
41lungo, acciaio, pistoncino

AY000033



Accessori Sensore, arresto, M8x1
41lungo, acciaio, pistoncino

IA060100



Sensore induttivo, preferenziale,
Ø6,5mm 40lung, a filo, Sn: 1,5, 10-
30V DC, PNP NO, cavo 2m PVC,
IP67, ottone nichelato

IA060170



Sensore induttivo, preferenziale,
Ø6,5mm 50lung, a filo, Sn: 1,5, 10-
30V DC, PNP NO, connettore M8 a
3 poli, IP67, V2A nichelato

AY000040



Accessori Sensore, arresto, M12x1
77lungo, acciaio, pistoncino

AY000068



Accessori Sensore, arresto, M12x1
77lung, VA, pistone

Ulteriori accessori sono disponibili sulla nostra homepage



Installazione

L'installazione deve essere eseguita
esclusivamente da un elettricista qualificato!



Smaltimento dei rifiuti

Numero RAEE secondo § 6 par. 3 ElektroG:
40951076

Istruzioni di sicurezza

- /** Prima della messa in funzione, accertarsi che siano state rispettate tutte le indicazioni di sicurezza contenute nella documentazione del prodotto.
- /** L'uso di questi prodotti è vietato se ha un impatto diretto sulla sicurezza personale.