

## AY000029

### Tłok zatrzymujący • Uchwyt na tłok oporowy

Akcesoria Czujnik, uchwyt, Ø6,5 mm, długość 20



System tłoka zatrzymującego jest idealny, gdy wykrywanie bezdotykowe nie jest możliwe lub może być uniemożliwione. Ruch pochłaniany przez element uruchamiający jest prowadzony przez obudowę za pomocą wału i wypycha metalową powierzchnię po drugiej stronie, która może być wykryta przez czujnik indukcyjny. Umożliwia to w pełni elektroniczne wykrywanie bez ryzyka uszkodzenia czujnika.

W tym systemie uchwyt służy jako element łączący tłok z czujnikiem. Jest kompatybilny z całą gamą trzpieni i czujników. Wykonany z mosiądzu, AY000029 nadaje się do podtynkowych czujników indukcyjnych o konstrukcji Ix06.

#### Właściwości mechaniczne

Projekt	Prosty
Długość	20 mm
Szerokość w poprzek mieszkania	12 mm
Materiał	Niklowany mosiądz

#### Inne właściwości

Odpowiedni dla	Styl Ix06 - zlicowany
----------------	-----------------------

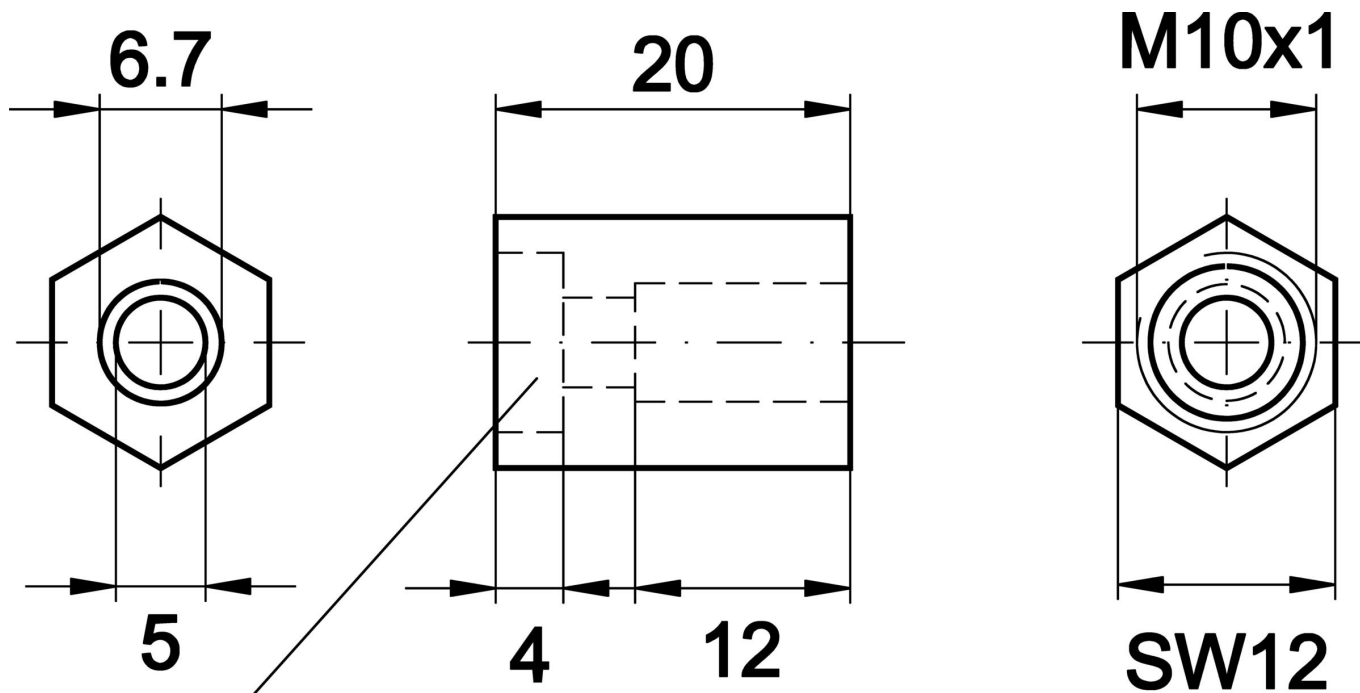
#### Klasyfikacja

ETIM 8	EC002024 Akcesoria/części zamienne do jednostek sterujących
--------	---

#### Więcej informacji

Grupa produktów IPF	900 Akcesoria
Wymiary opakowania	120 x 100 x 10 mm
Masa brutto	10 g
Numer taryfy celnej	73269098
Numer WEEE	40951076
Zgodność z REACH	Tak
Zgodność z dyrektywą RoHS	Tak

Rysunek wymiarowy



# Kunststoff-Klemmhülse

Fragment programu akcesoriów

**AY000031**



Akcesoria Czujnik, ogranicznik,  
M8x1 41long, stal, tłok

**AY000033**



Akcesoria Czujnik, ogranicznik,  
M8x1 41long, stal, tłok

**IA060100**



Czujnik indukcyjny, preferencyjny,  
Ø6.5mm 40long, podtynkowy, Sn:  
1.5, 10-30V DC, PNP NO, kabel 2m  
PVC, IP67, mosiądz niklowany

**IA060170**



Czujnik indukcyjny, preferencyjny,  
Ø6.5mm 50long, podtynkowy, Sn:  
1.5, 10-30V DC, PNP NO, 3-pinowe  
złącze wtykowe M8, IP67,  
niklowany V2A

**AY000040**



Akcesoria Czujnik, ogranicznik,  
M12x1 77long, stal, tłok

**AY000068**



Akcesoria Czujnik, ogranicznik,  
M12x1 77lang, VA, tłok

Więcej akcesoriów można znaleźć na naszej stronie internetowej



**Instalacja**

Instalacja może być przeprowadzona wyłącznie przez wykwalifikowanego elektryka!



**Usuwanie odpadów**

Numer WEEE zgodnie z § 6 ust. 3 ElektroG:  
40951076

---

**Instrukcje bezpieczeństwa**

- / Przed uruchomieniem należy upewnić się, że przestrzegane są wszystkie instrukcje bezpieczeństwa zawarte w dokumentacji produktu.
- / Korzystanie z tych produktów jest zabronione, jeśli mają one bezpośredni wpływ na bezpieczeństwo osobiste.