

## AY000031

### Émbolo de tope • Tacos de tope

Accesorios Sensor, tope, M8x1 41long, acero, émbolo

Inclusive Tuerca



El sistema de taqué de tope es ideal cuando no es posible la consulta sin contacto o puede evitarse. El movimiento absorbido por el elemento actuador es guiado a través de la carcasa mediante un eje y empuja hacia fuera una superficie metálica en el otro lado, que puede ser detectada por un sensor inductivo. Esto permite una consulta totalmente electrónica sin riesgo de dañar el sensor.

El elemento actuador se devuelve a través de un muelle y un limitador de carrera evita el contacto con el sensor. El sistema completo incluye un soporte adecuado como pieza de conexión a un sensor independiente.

El AY000031 de 41mm de longitud fabricado en acero puede soportar una fuerza de accionamiento de 1000N. En el alojamiento se ha cortado una rosca M8x1mm para la fijación.

#### Datos eléctricos

Repetibilidad absoluta	0,01 mm
------------------------	---------

#### Datos mecánicos

Longitud de rosca	25 mm
Paso de rosca	1 mm
Longitud	41 mm
Entrecaras	10 mm
Material de la carcasa	Acero
max. fuerza de la carrera	1000,00 N
detener la carrera	1,00 mm
fuerza de accionamiento	3,00 N
Dimensión de la rosca	M8

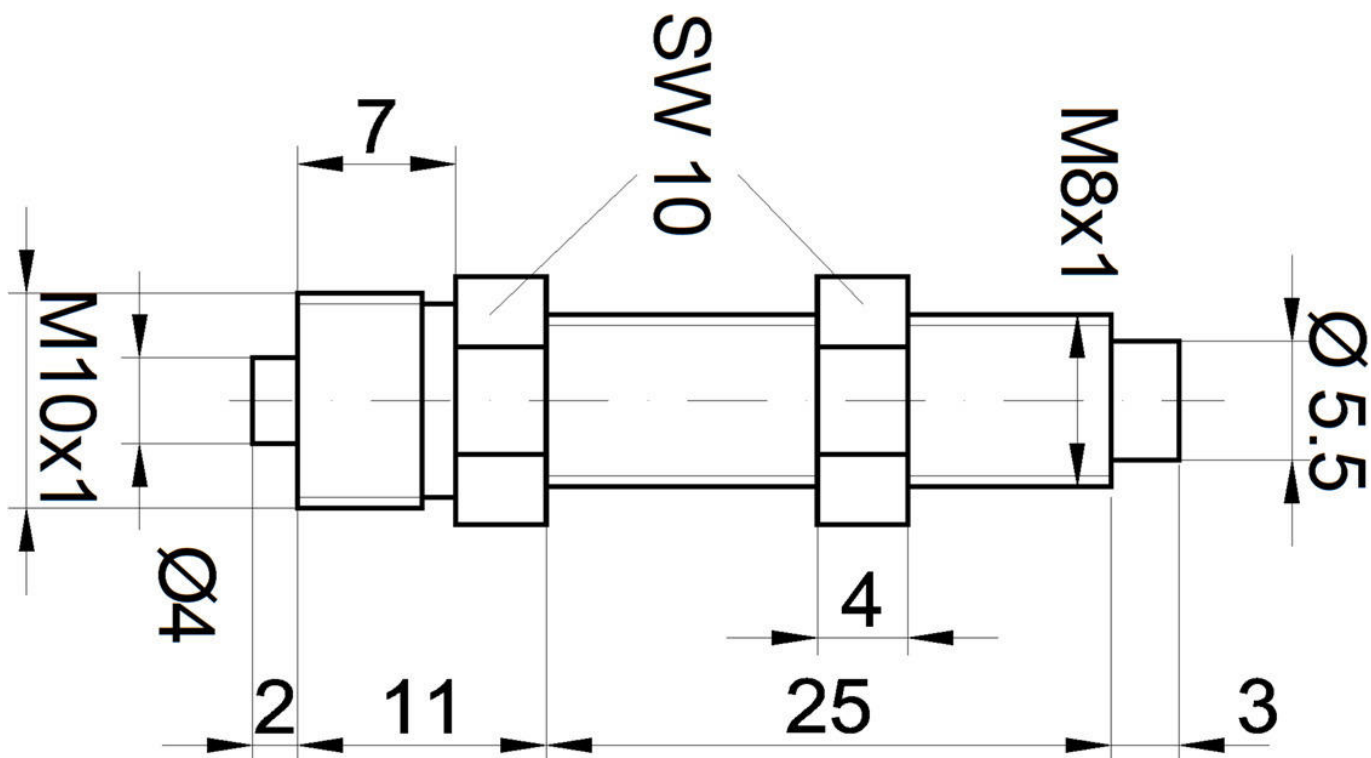
#### Clasificación

ETIM 8	EC002024 Accesorios/piezas de repuesto para dispositivos de mando
--------	---

**Más**

Grupo de productos ipf	900 Accesorios
dimensiones de embalaje	120 x 100 x 12 mm
Peso bruto	16 g
Código arancelario	73181900
WEEE número	40951076
Conforme a REACH	Sí
Conforme a RoHS	Sí

**Dibujo acotado**



**Extracto del programa de accesorios**

**AY000029**



Accesorios Sensor, soporte, Ø6, 5mm 20 largo

**AY000030**



Accesorios Sensor, soporte, 13x17x35mm, aluminio, tope izquierdo

**AY000162**



Accesorios, imán, Ø43mm, neodimio-hierro-boro, rosca interior M5, goma

**AY000159**



accesorios sensor, tubo de montaje, Ø12mm 200largo, aluminio anodizado

Encontrará más accesorios en nuestra página web

**Montaje**

El montaje/la instalación solo debe ser llevado a cabo por electricistas cualificados.

**Eliminación de residuos**

Número WEEE según § 6 párrafo 3 ElektroG:  
40951076

**Indicaciones de seguridad**

- / Antes de la puesta en marcha, asegúrese de que se han respetado todas las indicaciones de seguridad indicadas en la documentación del producto.
- / El uso de estos productos está prohibido si tienen un efecto directo en la seguridad de las personas.