

AY000033

stop kohout • Dorazová zdvihátka

Příslušenství Snímač, koncový doraz, M8x1 41dlouhý, ocelový, pístový

Včetně Matice



Systém stopkových kohoutů je ideální v případech, kdy není možné provést bezkontaktní dotaz nebo mu lze zabránit. Pohyb pohlcený prostřednictvím ovládacího prvku je veden hřídelí skrz pouzdro a vytlačuje kovovou plochu na druhé straně, což lze detekovat indukčním senzorem. To umožňuje plně elektronické dotazování bez rizika poškození snímače. Pohybový prvek se vrací zpět prostřednictvím pružiny a omezovač zdvihu zabráňuje kontaktu se snímačem. Součástí kompletního systému je vhodný držák jako spojovací prvek k samostatnému snímači. Zařízení AY000033 o délce 41 mm z kalené oceli vydrží ovládací sílu 1000 N. Do pouzdra je vyříznut závit M8x1mm pro upevnění.

Elektrické vlastnosti

Absolutní přesnost opakování	0,01 mm
------------------------------	---------

Mechanické vlastnosti

Délka závitu	25 mm
Stoupání závitu	1 mm
Délka	41 mm
Velikost klíče	10 mm
Materiál krytu	Ocel
Max. síla dorazu	1000,00 N
Zdvih dorazu	1,00 mm
Ovládací síla	3,00 N
Rozměr závitu	M8

Ostatní vlastnosti

Zvláštnosti	Tvrzeno Tvrzená (>60HRC)
-------------	--------------------------

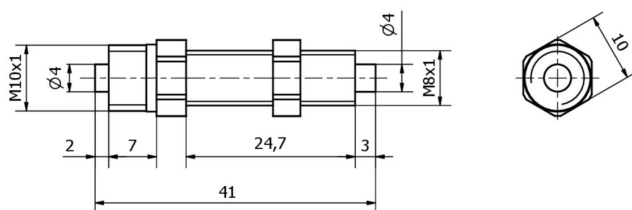
Klasifikace

ETIM 8	EC002024 Příslušenství/náhradní díly pro příkazová zařízení
--------	-------------------------------------------------------------

Další

Skupina produktů IPF	900 Příslušenství
Rozměry balení	120 x 100 x 12 mm
Hrubá váha	16 g
Číslo zboží	73181900
WEEE číslo	40951076
V souladu s REACH	Ano
V souladu s RoHS	Ano

Rozměrový výkres



Výňatek z programu příslušenství

AY000162



Příslušenství, magnetické,
Ø43mm, neodym-železo-bór,
vnitřní závit M5, guma

AY000159



Příslušenství Snímač, Montážní
trubka, Ø12mm 200dlouhé, Hliník
anodizovaný/eloxovaný

AY000029



Příslušenství Senzor, držák, Ø6,5
mm 20 dlouhý

AY000030



Příslušenství Senzor, držák,
13x17x35mm, hliník, levý koncový
doraz

Další příslušenství najdete na našich domovských stránkách



Montáž

Montáž / instalaci smí provádět pouze
kvalifikovaný elektrikář!



Likvidace

Číslo WEEE podle § 6 odst. 3 ElektroG:
40951076

Bezpečnostní pokyny

- / Před uvedením do provozu prosím zkontrolujte, zda byly dodrženy veškeré bezpečnostní pokyny, které jsou případně uvedené v dokumentaci výrobku.
- / Nikdy nepoužívejte tato zařízení v aplikacích, kde bezpečnost osob závisí na jejich funkčnosti.