

AY000065

stop kohout • Držáky pro dorazová zdvihátka

Příslušenství Sensor, držák, Ø6,5 mm, mořená ocel



Systém stopkových kohoutů je ideální v případech, kdy není možné provést bezkontaktní dotaz nebo mu lze zabránit. Pohyb pohlcený prostřednictvím ovládacího prvku je veden hřídelí skrz pouzdro a vytlačuje kovovou plochu na druhé straně, což lze detekovat indukčním senzorem. To umožňuje plně elektronické dotazování bez rizika poškození senzoru.

Tento držák slouží v tomto systému jako spojovací prvek mezi pístem a senzorem. Je kompatibilní s celou řadou pístů a snímačů.

Držák AY000065 je vyroben z nerezové oceli a je vhodný pro zapuštěné indukční snímače konstrukce Ix06.

Držák AY000065 je vhodný pro zapuštěné indukční snímače konstrukce Ix06.

Mechanické vlastnosti

Design	Přímý
Délka	25 mm
Velikost klíče	12 mm
Materiál	Ušlechtilá ocel

Ostatní vlastnosti

Vhodné pro	Typ Ix06 - zapuštěný
------------	----------------------

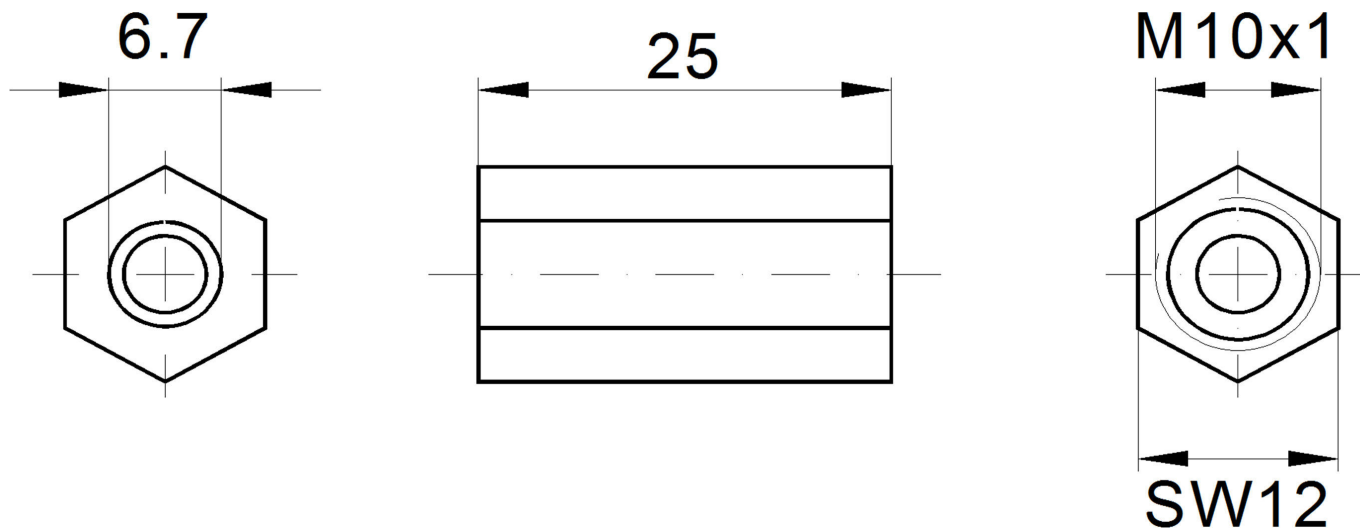
Klasifikace

ETIM 8	EC002024 Příslušenství/náhradní díly pro příkazová zařízení
--------	---

Další

Skupina produktů IPF	900 Příslušenství
Rozměry balení	120 x 100 x 12 mm
Hrubá váha	10 g
Číslo zboží	73269098
WEEE číslo	40951076
V souladu s REACH	Ano
V souladu s RoHS	Ano

Rozměrový výkres



Výňatek z programu příslušenství

IA060100



Snímač Indukční, přednostní série, Ø6,5mm 40dlouhé, Zalícované, Sn: 1,5, 10-30V DC, PNP Spínací kontakt, Kabely 2m PVC, IP67, Mosaz niklovaný

IA060170



Snímač Indukční, přednostní série, Ø6,5mm 50dlouhé, Zalícované, Sn: 1,5, 10-30V DC, PNP Spínací kontakt, Konektor M8 3pólový, IP67, V2A niklovaný

AY000040



Příslušenství Snímač, koncový doraz, M12x1 77dlouhý, ocel, píst

AY000068



Příslušenství Sensor, koncový doraz, M12x1 77lang, mořená ocel, píst

AY000031



Příslušenství Snímač, koncový doraz, M8x1 41dlouhý, ocelový, pístový

AY000033



Příslušenství Snímač, koncový doraz, M8x1 41dlouhý, ocelový, pístový

Další příslušenství najdete na našich domovských stránkách



Montáž

Montáž / instalaci smí provádět pouze kvalifikovaný elektrikář!



Likvidace

Číslo WEEE podle § 6 odst. 3 ElektroG: 40951076

Bezpečnostní pokyny

/ Před uvedením do provozu prosím zkontrolujte, zda byly dodrženy veškeré bezpečnostní pokyny, které jsou případně uvedené v dokumentaci výrobku.

/ Nikdy nepoužívejte tato zařízení v aplikacích, kde bezpečnost osob závisí na jejich funkčnosti.