

AY000065

Émbolo de tope • Soportes para tacos de tope

Accesorios Sensor, soporte, Ø6,5mm, VA



El sistema de taqué de tope es ideal cuando no es posible la consulta sin contacto o puede evitarse. El movimiento absorbido a través del elemento de accionamiento es guiado a través del soporte mediante un eje y empuja hacia fuera una superficie metálica en el otro lado, que puede ser detectada por un sensor inductivo. Esto permite una consulta totalmente electrónica sin riesgo de dañar el sensor.

Este soporte sirve de pieza de conexión entre el émbolo y el sensor en este sistema. Es compatible con toda una gama de émbolos y sensores.

Fabricado en acero inoxidable, el AY000065 es adecuado para sensores inductivos de montaje empotrado del diseño Ix06.

Datos mecánicos

Diseño	Recto
Longitud	25 mm
Entrecaras	12 mm
Material	Acero inoxidable

Otros datos

Apropiado para	Estilo Ix06 - enrasado
----------------	------------------------

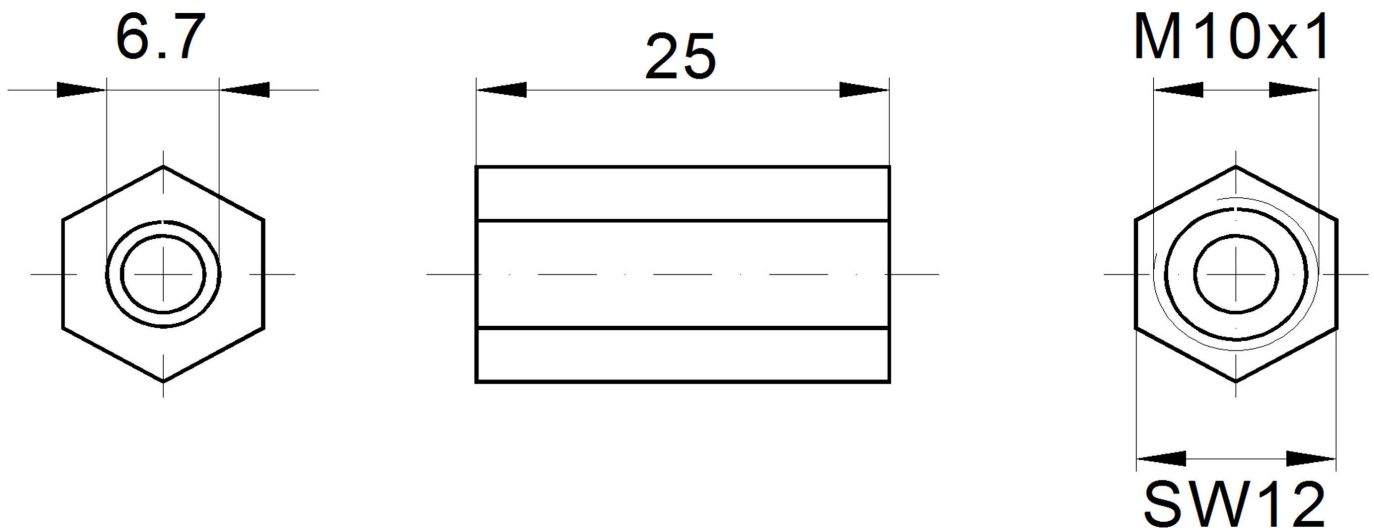
Clasificación

ETIM 8	EC002024 Accesorios/piezas de repuesto para dispositivos de mando
--------	---

Más

Grupo de productos ipf	900 Accesorios
dimensiones de embalaje	120 x 100 x 12 mm
Peso bruto	10 g
Código arancelario	73269098
WEEE número	40951076
Conforme a REACH	Sí
Conforme a RoHS	Sí

Dibujo acotado



Extracto del programa de accesorios

IA060100



sensor inductivo, serie preferencial, \varnothing 6,5mm 40largo, enrasado, sn: 1,5, 10-30v dc, pnp contacto na, cable 2m pvc, ip67, latón niquelado

IA060170



sensor inductivo, serie preferencial, \varnothing 6,5mm 50largo, enrasado, sn: 1,5, 10-30v dc, pnp contacto na, conector m8 3polos, ip67, v2a niquelado

AY000040



Accesorios Sensor, tope, M12x1 77long, acero, émbolo

AY000068



Accesorios Sensor, tope, M12x1 77lang, VA, émbolo

AY000031



Accesorios Sensor, tope, M8x1 41long, acero, émbolo

AY000033



Accesorios Sensor, tope, M8x1 41long, acero, émbolo

Encontrará más accesorios en nuestra página web



Montaje

El montaje/la instalación solo debe ser llevado a cabo por electricistas cualificados.



Eliminación de residuos

Número WEEE según § 6 párrafo 3 ElektroG: 40951076

Indicaciones de seguridad

! Antes de la puesta en marcha, asegúrese de que se han respetado todas las indicaciones de seguridad indicadas en la documentación del producto.

! El uso de estos productos está prohibido si tienen un efecto directo en la seguridad de las personas.