

AY000065

Tłok zatrzymujący • Uchwyt na tłok oporowy

Akcesoria Czujnik, uchwyt, Ø6,5 mm, VA



System tłoka zatrzymującego jest idealny, gdy wykrywanie bezdotykowe nie jest możliwe lub może być uniemożliwione. Ruch pochłaniany przez element uruchamiający jest prowadzony przez obudowę za pomocą wału i wypycha metalową powierzchnię po drugiej stronie, która może być wykryta przez czujnik indukcyjny. Umożliwia to w pełni elektroniczne wykrywanie bez ryzyka uszkodzenia czujnika.

W tym systemie wspornik służy jako element łączący między tłokiem a czujnikiem. Jest kompatybilny z całą gamą tłoków i czujników.

Wykonany ze stali nierdzewnej, AY000065 nadaje się do podtynkowych czujników indukcyjnych w konstrukcji Ix06.

Właściwości mechaniczne

Projekt	Prosty
Długość	25 mm
Szerokość w poprzek mieszkania	12 mm
Materiał	Stal nierdzewna

Inne właściwości

Odpowiedni dla	Styl Ix06 - zlicowany
----------------	-----------------------

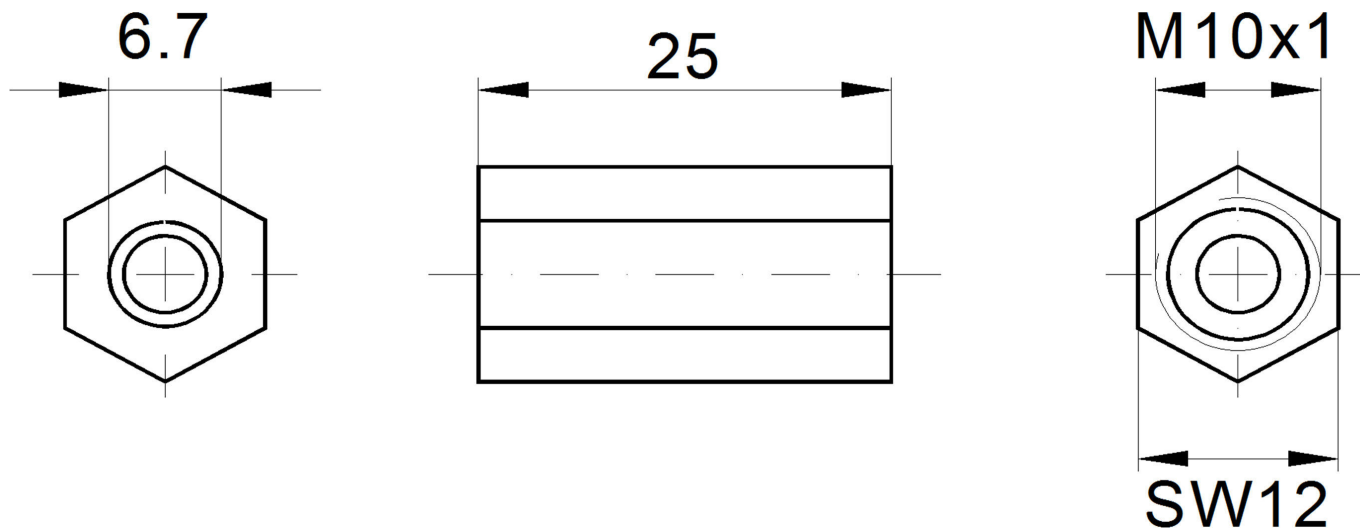
Klasyfikacja

ETIM 8	EC002024 Akcesoria/części zamienne do jednostek sterujących
--------	---

Więcej informacji

Grupa produktów IPF	900 Akcesoria
Wymiary opakowania	120 x 100 x 12 mm
Masa brutto	10 g
Numer taryfy celnej	73269098
Numer WEEE	40951076
Zgodność z REACH	Tak
Zgodność z dyrektywą RoHS	Tak

Rysunek wymiarowy



Fragment programu akcesoriów

IA060100



Czujnik indukcyjny, preferencyjny, Ø6.5mm 40long, podtynkowy, Sn: 1.5, 10-30V DC, PNP NO, kabel 2m PVC, IP67, mosiądz niklowany

IA060170



Czujnik indukcyjny, preferencyjny, Ø6.5mm 50long, podtynkowy, Sn: 1.5, 10-30V DC, PNP NO, 3-pinowe złącze wtykowe M8, IP67, niklowany V2A

AY000040



Akcesoria Czujnik, ogranicznik, M12x1 77long, stal, tłok

AY000068



Akcesoria Czujnik, ogranicznik, M12x1 77lang, VA, tłok

AY000031



Akcesoria Czujnik, ogranicznik, M8x1 41long, stal, tłok

AY000033



Akcesoria Czujnik, ogranicznik, M8x1 41long, stal, tłok

Więcej akcesoriów można znaleźć na naszej stronie internetowej



Instalacja

Instalacja może być przeprowadzona wyłącznie przez wykwalifikowanego elektryka!



Usuwanie odpadów

Numer WEEE zgodnie z § 6 ust. 3 ElektroG: 40951076

Instrukcje bezpieczeństwa

/ Przed uruchomieniem należy upewnić się, że przestrzegane są wszystkie instrukcje bezpieczeństwa zawarte w dokumentacji produktu.

/ Korzystanie z tych produktów jest zabronione, jeśli mają one bezpośredni wpływ na bezpieczeństwo osobiste.