

## AY000065

### tucho de paragem • Suportes para tuchos de batente

Acessórios Sensor, suporte, Ø6,5 mm, VA



O sistema de êmbolo de paragem é ideal quando a deteção sem contacto não é possível ou pode ser evitada. O movimento absorvido pelo elemento de acionamento é guiado através da caixa através de um eixo e empurra para fora uma superfície metálica do outro lado, que pode ser detectada por um sensor indutivo. Isto permite uma deteção totalmente eletrónica sem o risco de danificar o sensor.

Neste sistema, este suporte serve de peça de ligação entre o êmbolo e o sensor. É compatível com toda uma gama de êmbolos e sensores.

Fabricado em aço inoxidável, o AY000065 é adequado para sensores indutivos embutidos no design Ix06.

#### Características mecânicas

Tipo	Reto
Comprimento	25 mm
Largura entre faces	12 mm
Material	Aço inoxidável

#### Outras características

Adequado para	Modelo Ix06 - embutido
---------------	------------------------

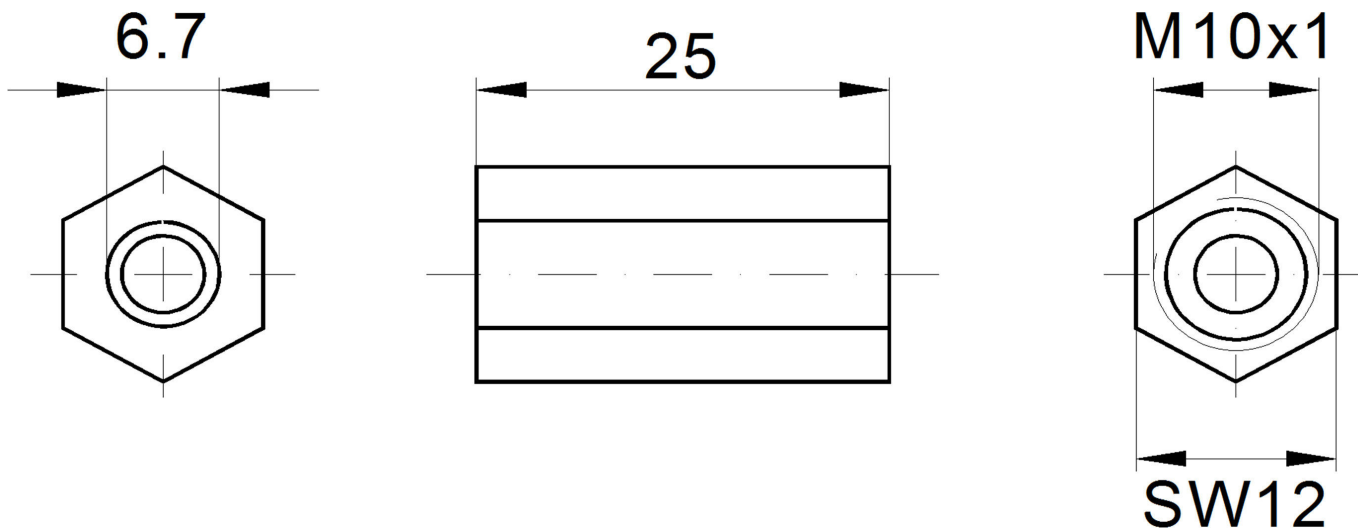
#### Classificação

ETIM 8	EC002024 Acessórios/peças sobressalentes para dispositivos de comando
--------	---

#### Mais

Grupo de produtos IPF	900 acessórios
dimensões da embalagem	120 x 100 x 12 mm
Peso bruto	10 g
Número da pauta aduaneira	73269098
Número WEEE	40951076
Em conformidade com o REACH	Sim
Conformidade com RoHS	Sim

**Desenho dimensional**



**Programa de acessórios de extracção**

**IA060100**



sensor indutivo, preferencial, Ø6, 5mm 40long, Flush, Sn: 1.5, 10-30V DC, PNP NO, Cabo 2m PVC, IP67, Latão Niquelado

**IA060170**



sensor indutivo, preferencial, Ø6, 5mm 50long, Flush, Sn: 1.5, 10-30V DC, PNP NO, Conector M8 3 pinos, IP67, V2A Niquelado

**AY000040**



Acessórios Sensor, batente, M12x1 77long, aço, êmbolo

**AY000068**



Acessórios Sensor, batente, M12x1 77lang, VA, êmbolo

**AY000031**



Acessórios Sensor, batente, M8x1 41longo, aço, êmbolo

**AY000033**



Acessórios Sensor, batente, M8x1 41longo, aço, êmbolo

Pode encontrar mais acessórios na nossa página inicial



**Instalação**

A montagem / instalação só pode ser efectuada por um electricista qualificado!



**Eliminação**

Número WEEE de acordo com § 6 para. 3 ElektroG: 40951076

**Avisos de segurança**

/ Antes da primeira utilização, certifique-se de que segue todas as instruções de segurança que possam ser fornecidas nas informações sobre o produto.

/ Nunca utilize estes dispositivos em aplicações em que a segurança de uma pessoa dependa da sua funcionalidade.