

AY000067

stop kohout • Dorazová zdvihátka

Příslušenství Sensor, koncový doraz, M8x1 56dlouhý, mořená ocel, píst

Včetně Matice



System stopkových kohoutů je ideální v případech, kdy není možné provést bezkontaktní dotaz nebo mu lze zabránit. Pohyb pohlcený prostřednictvím ovládacího prvku je veden hřídelí skrz pouzdro a vytlačuje kovovou plochu na druhé straně, což lze detekovat indukčním senzorem. To umožňuje plně elektronické dotazování bez rizika poškození snímače. Pohybový prvek se vrací zpět prostřednictvím pružiny a omezovač zdvihu zabraňuje kontaktu se snímačem. Součástí kompletního systému je vhodný držák jako připojovací prvek k samostatnému snímači. Přístroj AY000067 o délce 56 mm vyrobený z nerezové oceli vydrží ovládací sílu 1000N. Do pouzdra je vyříznut závit M8x1mm pro upevnění.

Elektrické vlastnosti

| | |
|------------------------------|---------|
| Absolutní přesnost opakování | 0,01 mm |
|------------------------------|---------|

Mechanické vlastnosti

| | |
|------------------|-----------------|
| Délka závitu | 40 mm |
| Stoupání závitu | 1 mm |
| Délka | 56 mm |
| Velikost klíče | 10 mm |
| Materiál krytu | Ušlechtilá ocel |
| Max. síla dorazu | 1000,00 N |
| Zdvih dorazu | 1,00 mm |
| Ovládací síla | 3,00 N |
| Rozměr závitu | M8 |

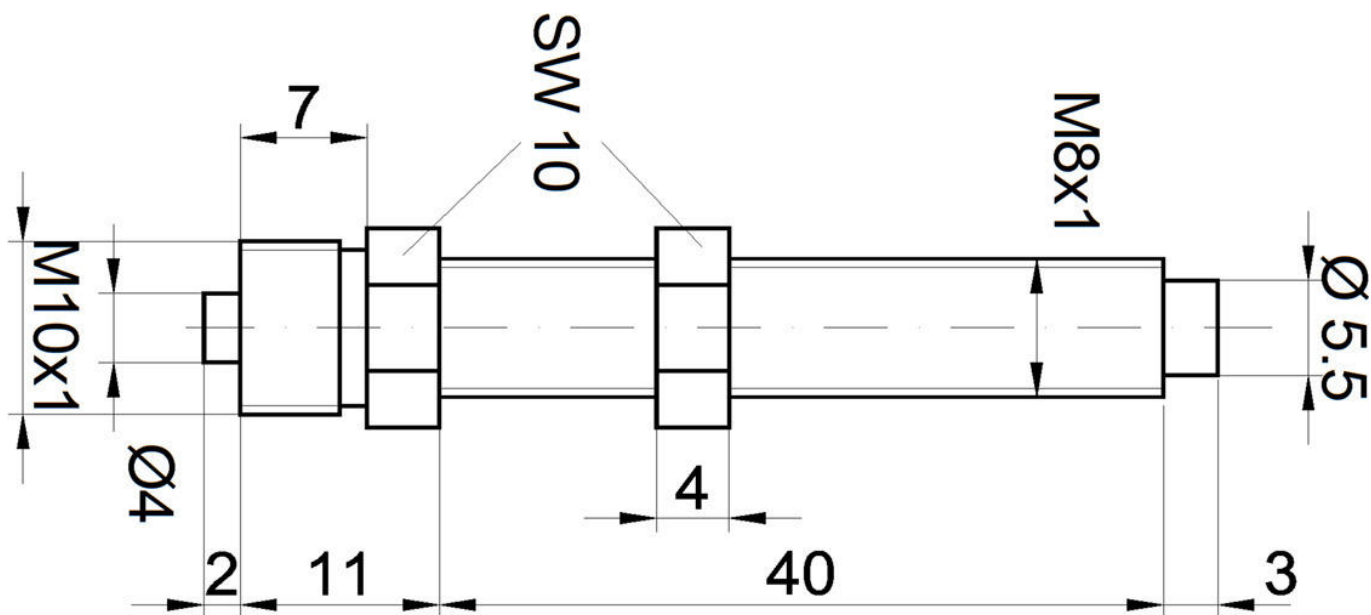
Klasifikace

| | |
|--------|---|
| ETIM 8 | EC002024 Příslušenství/náhradní díly pro příkazová zařízení |
|--------|---|

Další

| | |
|----------------------|-------------------|
| Skupina produktů IPF | 900 Příslušenství |
| Rozměry balení | 120 x 100 x 11 mm |
| Hrubá váha | 20 g |
| Číslo zboží | 73181900 |
| WEEE číslo | 40951076 |
| V souladu s REACH | Ano |
| V souladu s RoHS | Ano |

Rozměrový výkres



Výňatek z programu příslušenství

AY000029



Příslušenství Senzor, držák, Ø6,5 mm 20 dlouhý

AY000030



Příslušenství Senzor, držák, 13x17x35mm, hliník, levý koncový doraz

AY000162



Příslušenství, magnetické, Ø43mm, neodym-železo-bór, vnitřní závit M5, guma

AY000159



Příslušenství Snímač, Montážní trubka, Ø12mm 200dlouhé, Hliník anodizovaný/eloxovaný

Další příslušenství najdete na našich domovských stránkách



Montáž

Montáž / instalaci smí provádět pouze kvalifikovaný elektrikář!



Likvidace

Číslo WEEE podle § 6 odst. 3 ElektroG: 40951076

Bezpečnostní pokyny

- / Před uvedením do provozu prosím zkontrolujte, zda byly dodrženy veškeré bezpečnostní pokyny, které jsou případně uvedené v dokumentaci výrobku.
- / Nikdy nepoužívejte tato zařízení v aplikacích, kde bezpečnost osob závisí na jejich funkčnosti.