

AY000067

Poussoir de butée • Poussoir de butée

Accessoires Capteur, butée, M8x1 56lang, VA, poussoir

Y compris Mère



Le système des poussoirs à butée est idéal lorsqu'une détection sans contact n'est pas possible ou peut être empêchée. Le mouvement absorbé par l'élément de commande est transmis par un arbre à travers le boîtier et pousse de l'autre côté une surface métallique qui peut être détectée par un capteur inductif. Cela permet une détection entièrement électronique sans risquer d'endommager le capteur.

L'élément d'actionnement est ramené par un ressort, une limitation de la course empêche le contact avec le capteur.

L'ensemble du système comprend un support adapté servant de pièce de raccordement à un capteur séparé.

Le AY000067 de 56 mm de long en acier inoxydable supporte une force de butée de 1000N. Pour la fixation, un filetage M8x1mm est découpé dans le boîtier.

Caractéristiques électriques

| | |
|----------------------|---------|
| Répétabilité absolue | 0,01 mm |
|----------------------|---------|

Propriétés mécaniques

| | |
|-------------------------------|------------------|
| Longueur du filetage | 40 mm |
| Pas de vis | 1 mm |
| Longueur | 56 mm |
| Clé de serrage | 10 mm |
| Matériau du boîtier | Acier inoxydable |
| Pression max. Force de frappe | 1000,00 N |
| Course de butée | 1,00 mm |
| Force d'actionnement | 3,00 N |
| Dimension du filetage | M8 |

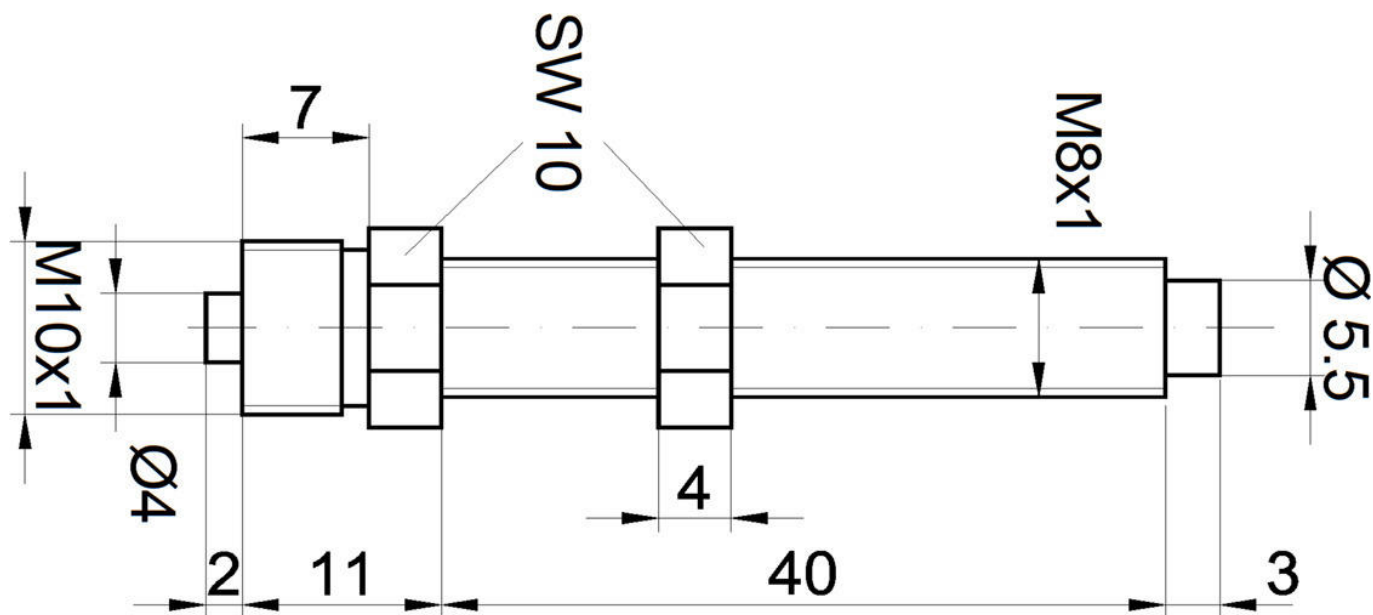
Classification

| | |
|--------|--|
| ETIM 8 | EC002024 Accessoires/pièces de rechange pour auxiliaires de commande |
|--------|--|

Autre

| | |
|------------------------------|-------------------|
| Groupe de produits IPF | 900 Accessoires |
| Dimensions de l'emballage | 120 x 100 x 11 mm |
| Poids brut | 20 g |
| Numéro de tarif douanier | 73181900 |
| Numéro WEEE | 40951076 |
| Conforme à REACH | Oui |
| Conforme à la directive RoHS | Oui |

Schéma d'encombrement



Extrait de la gamme d'accessoires

AY000029



Accessoires Capteur, support, $\varnothing 6$, 5mm 20 long

AY000030



Accessoires Capteur, support, 13x17x35mm, aluminium, butée gauche

AY000162



Accessoires, aimant, $\varnothing 43$ mm, néodyme-fer-bore, filetage femelle M5, caoutchouc

AY000159



Accessoires Capteur, tube de montage, $\varnothing 12$ mm 200long, aluminium anodisé/anodisé

Vous trouverez d'autres accessoires sur notre site Internet



Montage

Le montage / l'installation ne doit être effectué que par un électricien spécialisé !



Élimination

Numéro WEEE selon § 6 alinéa 3 ElektroG : 40951076

Consignes de sécurité

- /** Avant la mise en service, veuillez vous assurer que toutes les consignes de sécurité figurant éventuellement dans la documentation du produit ont été respectées.
- /** En cas d'impact direct sur la sécurité des personnes, l'utilisation de ces produits est interdite.