

AY000067

Tłok zatrzymujący • Tłok zatrzymujący

Akcesoria Czujnik, ogranicznik, M8x1 56lang, VA, tłok

W zestawie Matka



System tłoka zatrzymującego jest idealny, gdy wykrywanie bezdotykowe nie jest możliwe lub może być uniemożliwione. Ruch pochłaniany przez element uruchamiający jest prowadzony przez obudowę za pomocą wału i wypycha metalową powierzchnię po drugiej stronie, która może być wykryta przez czujnik indukcyjny. Umożliwia to w pełni elektroniczne monitorowanie bez ryzyka uszkodzenia czujnika.

Element uruchamiający jest zwracany przez sprężynę, a ogranicznik skoku zapobiega kontaktowi z czujnikiem. Kompletny system zawiera odpowiedni wspornik jako element łączący z oddzielnym czujnikiem.

Wykonany ze stali nierdzewnej AY000067 o długości 56 mm może wytrzymać siłę uruchamiającą 1000 N. Gwint M8x1mm jest wycięty w obudowie do mocowania.

Właściwości elektryczne

| | |
|---------------------------|---------|
| Bezwzględna powtarzalność | 0,01 mm |
|---------------------------|---------|

Właściwości mechaniczne

| | |
|--------------------------------|-----------------|
| Długość gwintu | 40 mm |
| Podziałka gwintu | 1 mm |
| Długość | 56 mm |
| Szerokość w poprzek mieszkania | 10 mm |
| Materiał obudowy | Stal nierdzewna |
| Maks. siła uderzenia | 1000,00 N |
| Zatrzymanie udaru | 1,00 mm |
| Siła uruchamiająca | 3,00 N |
| Wymiar gwintu | M8 |

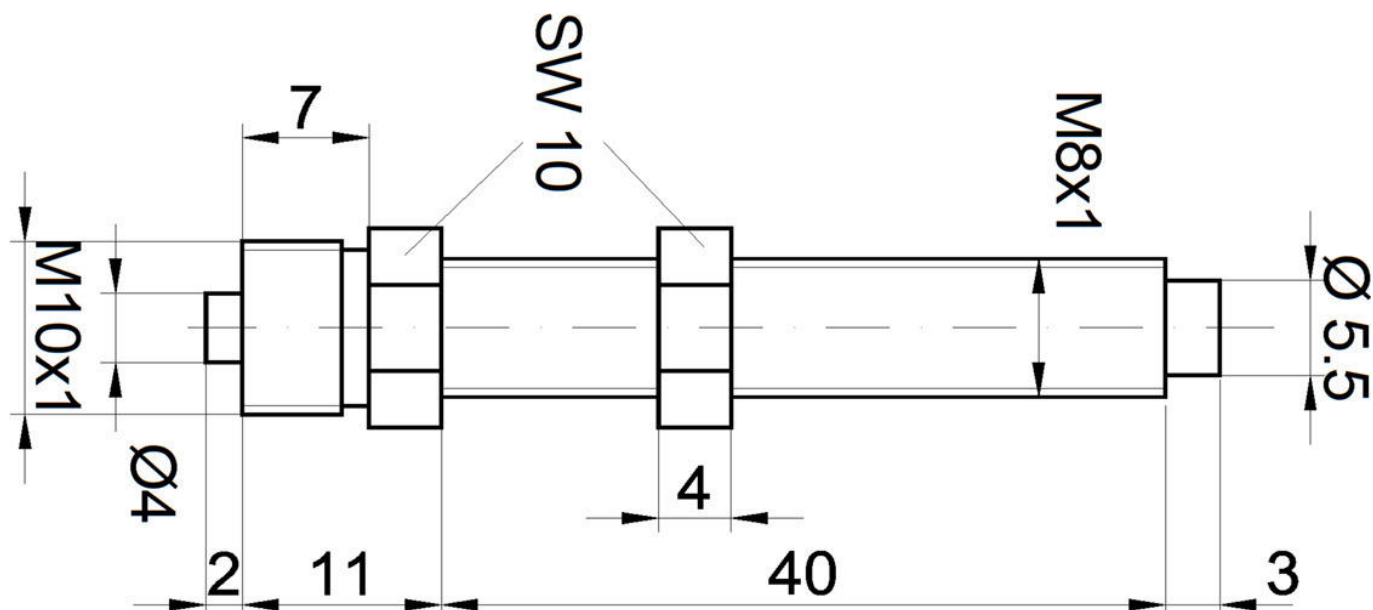
Klasyfikacja

| | |
|--------|---|
| ETIM 8 | EC002024 Akcesoria/części zamienne do jednostek sterujących |
|--------|---|

Więcej informacji

| | |
|---------------------------|-------------------|
| Grupa produktów IPF | 900 Akcesoria |
| Wymiary opakowania | 120 x 100 x 11 mm |
| Masa brutto | 20 g |
| Numer taryfy celnej | 73181900 |
| Numer WEEE | 40951076 |
| Zgodność z REACH | Tak |
| Zgodność z dyrektywą RoHS | Tak |

Rysunek wymiarowy



Fragment programu akcesoriów

AY000029



Akcesoria Czujnik, uchwyt, Ø6,5 mm, długość 20

AY000030



Akcesoria Czujnik, uchwyt, 13x17x35mm, aluminium, lewy ogranicznik

AY000162



Akcesoria, magnes, Ø43 mm, neodymowo-żelazowo-borowy, gwint wewnętrzny M5, guma

AY000159



Akcesoria czujnika, rurka montażowa, Ø12mm 200long, anodowane/anodowane aluminium

Więcej akcesoriów można znaleźć na naszej stronie internetowej



Instalacja

Instalacja może być przeprowadzona wyłącznie przez wykwalifikowanego elektryka!



Usuwanie odpadów

Numer WEEE zgodnie z § 6 ust. 3 ElektroG: 40951076

Instrukcje bezpieczeństwa

- / Przed uruchomieniem należy upewnić się, że przestrzegane są wszystkie instrukcje bezpieczeństwa zawarte w dokumentacji produktu.
- / Korzystanie z tych produktów jest zabronione, jeśli mają one bezpośredni wpływ na bezpieczeństwo osobiste.