

## AY000077

### tucho de paragem • Tampões de paragem

Acessórios Sensor, batente, M8x1 31longo, aço, êmbolo

incluindo Mãe



O sistema de êmbolo de paragem é ideal quando a deteção sem contacto não é possível ou pode ser evitada. O movimento absorvido pelo elemento de accionamento é guiado através da caixa através de um eixo e empurra para fora uma superfície metálica do outro lado, que pode ser detectada por um sensor indutivo. Isto permite uma monitorização totalmente eletrónica sem o risco de danificar o sensor.

O elemento de accionamento é devolvido através de uma mola e um limitador de curso impede o contacto com o sensor. O sistema completo inclui um suporte adequado como uma peça de ligação a um sensor separado.

O AY000077 de 31mm de comprimento feito de aço pode suportar uma força de paragem de 1000N. Uma rosca M8x1mm é cortada na caixa para fixação.

#### Características eléctricas

Repetibilidade absoluta	0,01 mm
-------------------------	---------

#### Características mecânicas

Comprimento da rosca	15 mm
Passo de linha	1 mm
Comprimento	31 mm
Largura entre faces	10 mm
Material do invólucro	Aço
Máximo. Força de impacto	1000,00 N
Parar o AVC	1,00 mm
Força de accionamento	3,00 N
Dimensão da rosca	M8

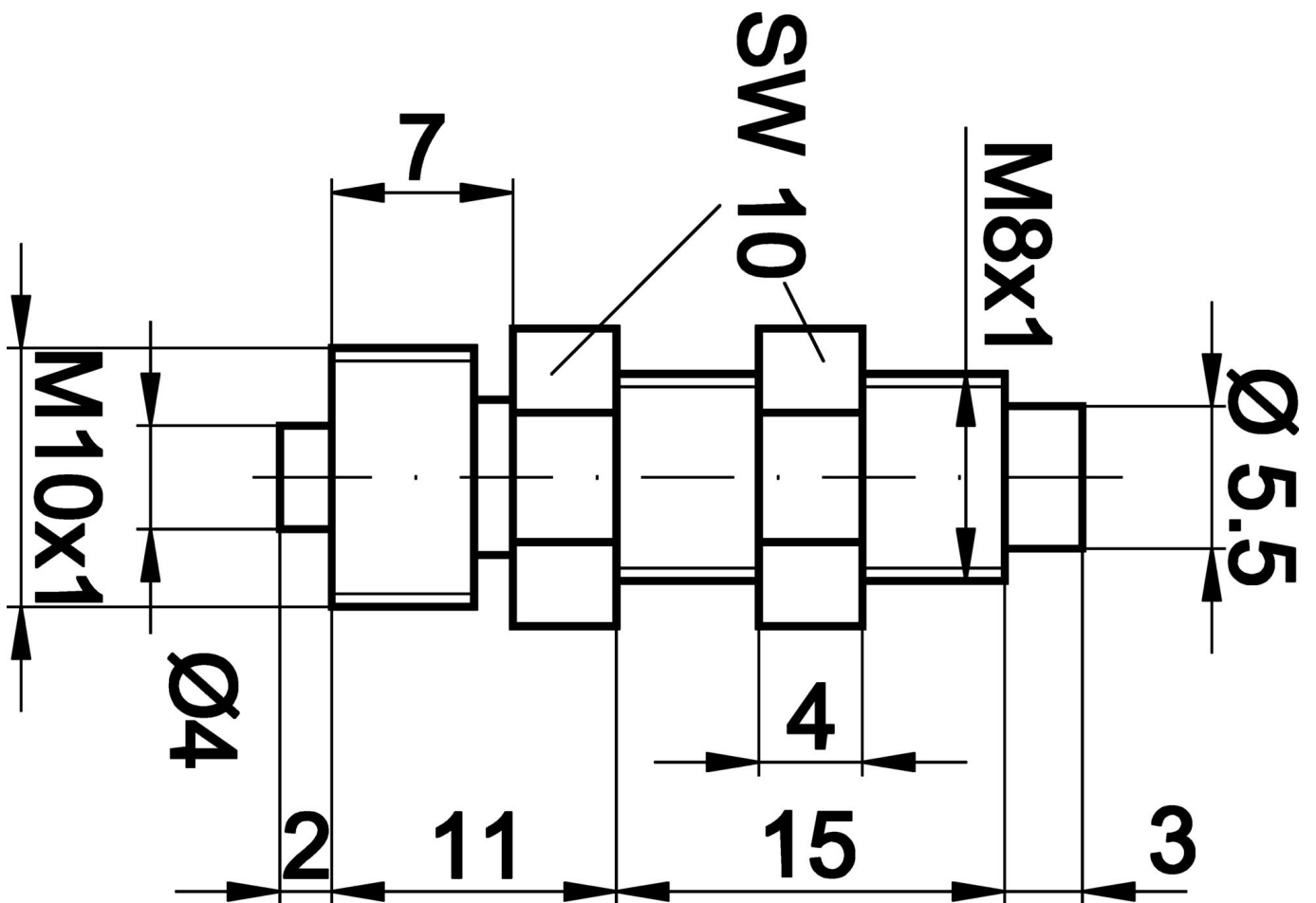
#### Classificação

ETIM 8	EC002024 Acessórios/peças sobressalentes para dispositivos de comando
--------	---

**Mais**

Grupo de produtos IPF	900 acessórios
dimensões da embalagem	120 x 100 x 10 mm
Peso bruto	13 g
Número da pauta aduaneira	73181900
Número WEEE	40951076
Em conformidade com o REACH	Sim
Conformidade com RoHS	Sim

**Desenho dimensional**



**Programa de acessórios de extracção****AY000029**

Acessórios Sensor, suporte, Ø6,  
5mm 20 longo

**AY000030**

Acessórios Sensor, suporte,  
13x17x35mm, alumínio, batente  
esquerdo

**AY000162**

Acessórios, íman, Ø43mm,  
neodímio-ferro-boro, rosca  
interna M5, borracha

**AY000159**

acessórios sensor, Tubo de  
montagem, Ø12mm 200long,  
Alumínio Anodizado

Pode encontrar mais acessórios na nossa página inicial

**Instalação**

A montagem / instalação só pode ser efectuada por um electricista qualificado!

**Eliminação**

Número WEEE de acordo com § 6 para. 3  
ElektroG: 40951076

**Avisos de segurança**

/ Antes da primeira utilização, certifique-se de que segue todas as instruções de segurança que possam ser fornecidas nas informações sobre o produto.

/ Nunca utilize estes dispositivos em aplicações em que a segurança de uma pessoa dependa da sua funcionalidade.