

# AY000099

## Zubehör • Montage

Zubehör Sensor, Befestigungswinkel, 32x23x36mm, Verzahnte Unterlegscheibe für Sensor, Winkel, rostfreier Stahl

Inklusive Zahnscheibe



### Mechanische Eigenschaften

Breite	36 mm
Durchmesser der Schraubbefestigung	4,5
Höhe	32 mm
Länge	23 mm
Montageart	Schraubbefestigung
Werkstoff	Edelstahl

### Sonstige Eigenschaften

Ausführung	Befestigungswinkel
------------	--------------------

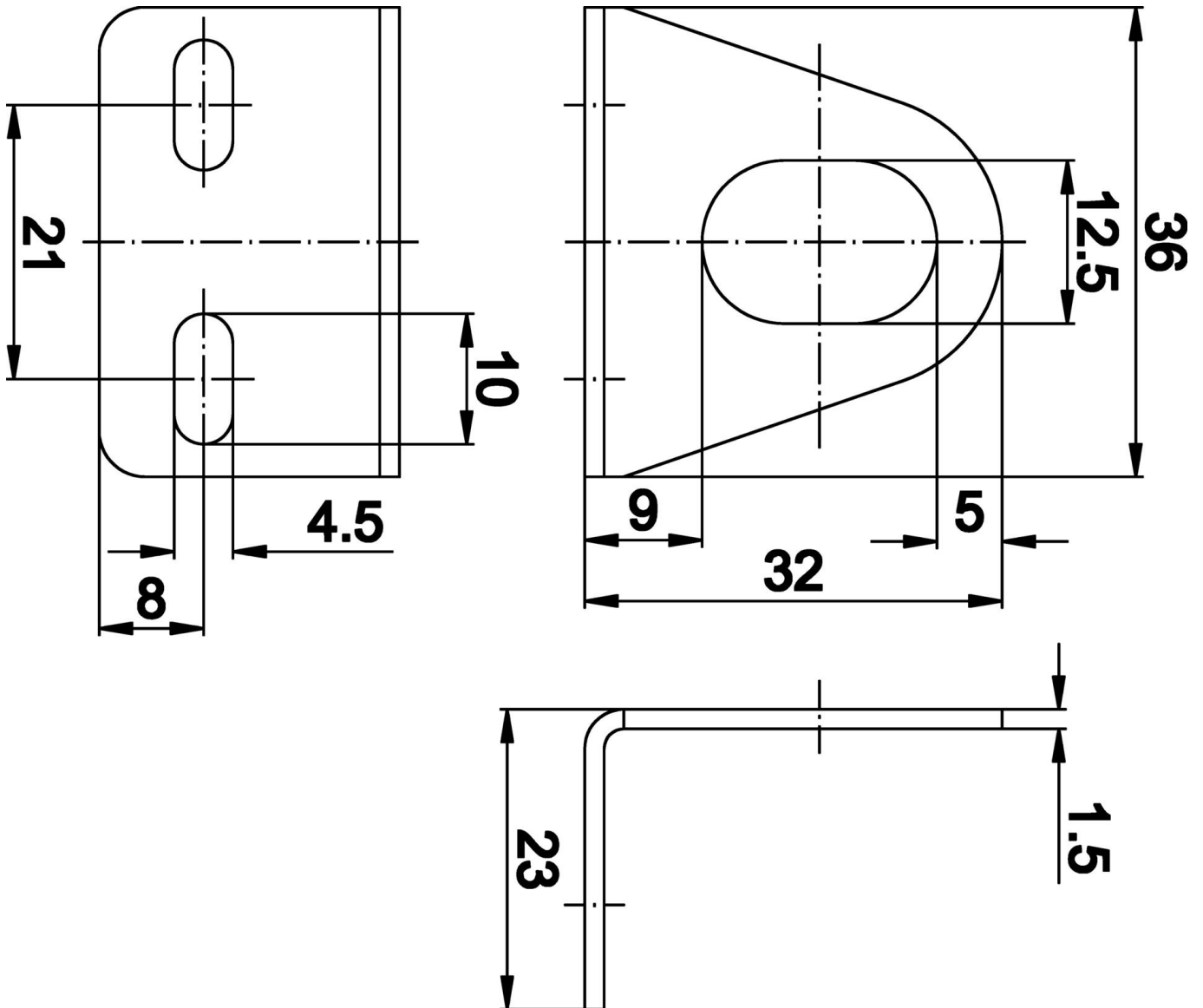
### Klassifizierung

ETIM 8	EC002625 Montagezubehör (Schaltschrank)
--------	---

### Weiteres

IPF Produktgruppe	900 Zubehör
Verpackungsmaße	120 x 100 x 23 mm
Bruttogewicht	20 g
Zolltarifnummer	73269098
WEEE-Nummer	40951076
OzDS-konform	Ja
POP-konform	Ja
REACH-konform	Ja
RoHS konform	Ja

**Massbild**



**Einbau**

Einbau / Installation darf nur durch eine Elektrofachkraft erfolgen!



**Entsorgung**

WEEE-Nummer gemäß § 6 Abs. 3 ElektroG: 40951076

**Sicherheitshinweise**

/ Bitte vergewissern Sie sich vor Inbetriebnahme, dass alle ggf. in der Produktdokumentation aufgeführten Sicherheitshinweise beachtet wurden.

/ Bei direkter Auswirkung auf die Personensicherheit ist die Anwendung dieser Produkte untersagt.