

## AY000106

### stop kohout • Dorazová zdvihátka

Příslušenství Sensor, koncový doraz, M8x1 41dlouhý, vnitřní závit 3, ocel, píst

Včetně Matice



Systém stopkových kohoutů je ideální v případech, kdy není možné provést bezkontaktní dotaz nebo mu lze zabránit. Pohyb pohlcený prostřednictvím ovládacího prvku je veden hřídelí skrz pouzdro a vytlačuje kovovou plochu na druhé straně, což lze detekovat indukčním senzorem. To umožňuje plně elektronické dotazování bez rizika poškození snímače.

Pohybový prvek se vrací zpět prostřednictvím pružiny a omezovač zdvihu zabraňuje kontaktu se snímačem. Součástí kompletního systému je vhodný držák jako připojovací prvek k samostatnému snímači.

Ocelový 41mm dlouhý prvek AY000106 vydrží ovládací sílu 1000N. Do pouzdra je vyříznut závit M8x1 mm pro upevnění. Tato verze má také vyříznutý vnitřní otvor M3 o hloubce 5 mm do ovládacího prvku.

#### Elektrické vlastnosti

Absolutní přesnost opakování	0,01 mm
------------------------------	---------

#### Mechanické vlastnosti

Délka závitu	25 mm
Stoupání závitu	1 mm
Délka	41 mm
Velikost klíče	10 mm
Materiál krytu	Ocel
Max. síla dorazu	1000,00 N
Zdvih dorazu	1,00 mm
Ovládací síla	3,00 N
Rozměr závitu	M8

#### Ostatní vlastnosti

Zvláštnosti	Vnitřní otvor M3x5mm v ovládacím prvku
-------------	--

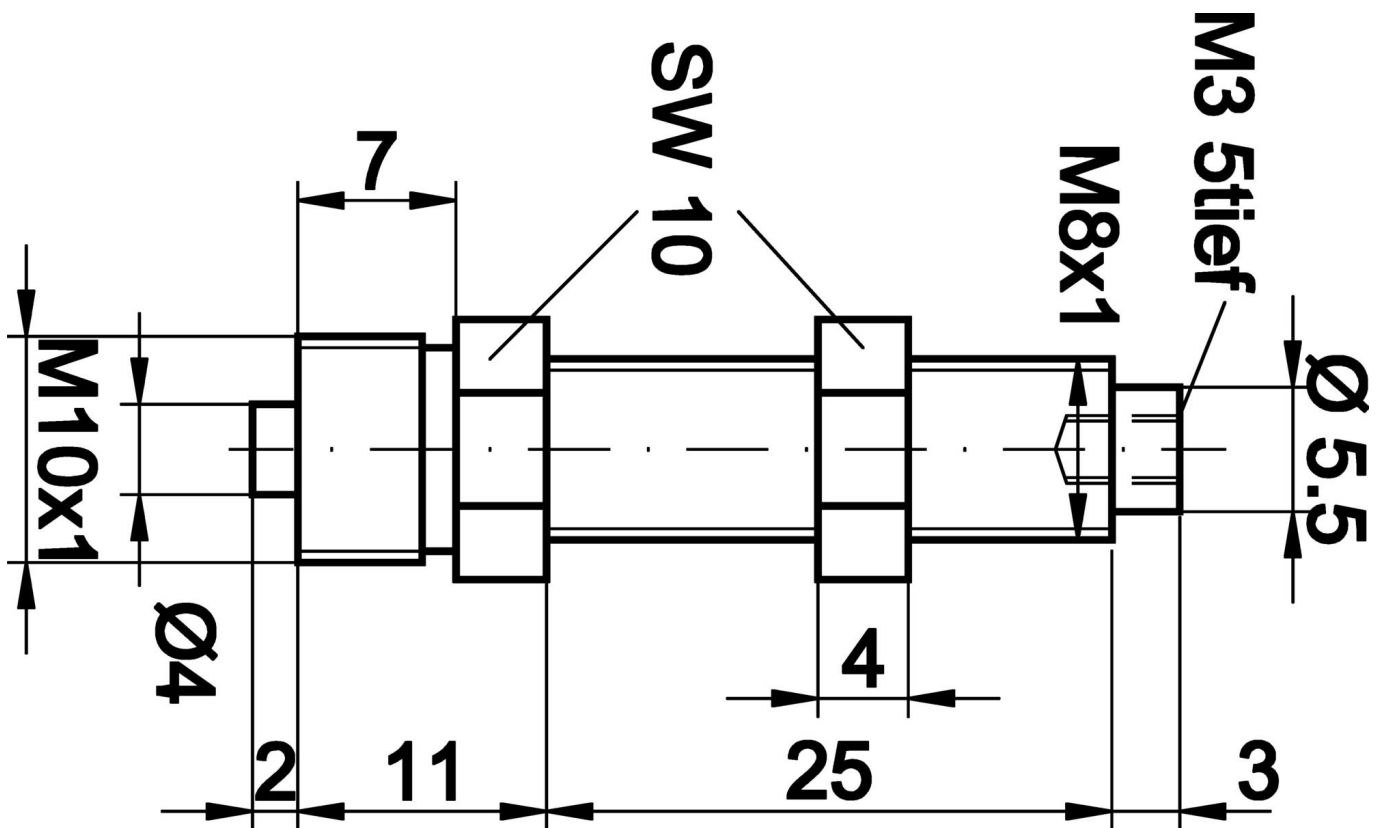
#### Klasifikace

ETIM 8	EC002024 Příslušenství/náhradní díly pro příkazová zařízení
--------	---

**Další**

Skupina produktů IPF	900 Příslušenství
Rozměry balení	120 x 100 x 12 mm
Hrubá váha	20 g
Číslo zboží	73181900
WEEE číslo	40951076
V souladu s REACH	Ano
V souladu s RoHS	Ano

**Rozměrový výkres**



**Výňatek z programu příslušenství****AY000029**

Příslušenství Sensor, držák, Ø6,5 mm 20 dlouhý

**AY000030**

Příslušenství Sensor, držák, 13x17x35mm, hliník, levý koncový doraz

**AY000162**

Příslušenství, magnetické, Ø43mm, neodym-železo-bór, vnitřní závit M5, guma

**AY000159**

Příslušenství Snímač, Montážní trubka, Ø12mm 200dlouhé, Hliník anodizovaný/eloxovaný

**Další příslušenství najdete na našich domovských stránkách**

**Montáž**

Montáž / instalaci smí provádět pouze kvalifikovaný elektrikář!

**Likvidace**

Číslo WEEE podle § 6 odst. 3 ElektroG: 40951076

**Bezpečnostní pokyny**

/ Před uvedením do provozu prosím zkontrolujte, zda byly dodrženy veškeré bezpečnostní pokyny, které jsou případně uvedené v dokumentaci výrobku.

/ Nikdy nepoužívejte tato zařízení v aplikacích, kde bezpečnost osob závisí na jejich funkčnosti.