

AY000106

Pistone di arresto • Pistone di arresto

Accessori Sensore, arresto, M8x1 41lungo, filettatura interna 3, acciaio, pistone

Incluso Madre



Il sistema a pistone di arresto è ideale quando il rilevamento senza contatto non è possibile o può essere impedito. Il movimento assorbito dall'elemento di azionamento viene guidato attraverso l'alloggiamento tramite un albero e spinge fuori una superficie metallica sul lato opposto, che può essere rilevata da un sensore induttivo. In questo modo è possibile un monitoraggio completamente elettronico senza il rischio di danneggiare il sensore.

L'elemento di azionamento viene rinvitato tramite una molla e un limitatore di corsa impedisce il contatto con il sensore. Il sistema completo comprende una staffa adatta per il collegamento a un sensore separato.

L'AY000106, lungo 41 mm e realizzato in acciaio, può sopportare una forza di arresto di 1000N. Nell'alloggiamento è presente una filettatura M8x1 mm per il fissaggio. Questa versione è dotata anche di un foro interno M3 profondo 5 mm ricavato nell'elemento attuatore.

Proprietà elettriche

Ripetibilità assoluta	0,01 mm
-----------------------	---------

Proprietà meccaniche

Lunghezza della filettatura	25 mm
Passo del filo	1 mm
Lunghezza	41 mm
Larghezza tra le piastre	10 mm
Materiale dell'alloggiamento	Acciaio
Massimo. forza d'urto	1000,00 N
Arresto dell'ictus	1,00 mm
Forza di azionamento	3,00 N
Dimensione del filo	M8

Altre proprietà

Caratteristiche speciali	Foro interno M3x5mm nell'elemento di azionamento
--------------------------	--------------------------------------------------

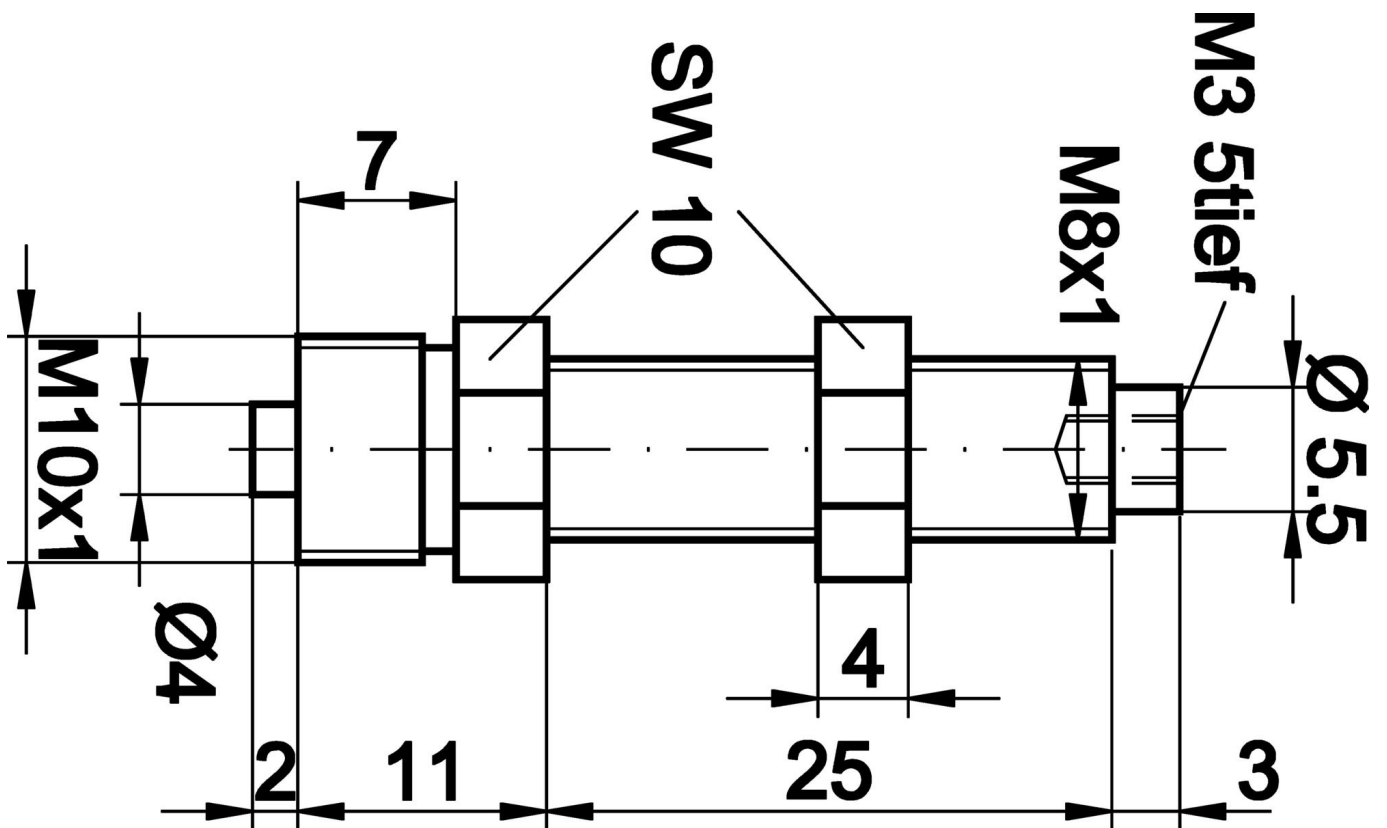
Classificazione

ETIM 8	EC002024 Accessori/ricambi per unità di controllo
--------	---------------------------------------------------

Ulteriori informazioni

Gruppo di prodotti IPF	900 Accessori
Dimensioni dell'imballaggio	120 x 100 x 12 mm
Peso lordo	20 g
Numero di tariffa doganale	73181900
Numero WEEE	40951076
Conforme a REACH	Sì
Conforme alla direttiva RoHS	Sì

Disegno quotato



Estratto del programma di accessori**AY000029**

Accessori Sensore, supporto, Ø6,
5mm 20 lungo

AY000030

Accessori Sensore, supporto,
13x17x35mm, alluminio, arresto a
sinistra

AY000162

Accessori, magnete, Ø43mm,
neodimio-ferro-boro, filettatura
interna M5, gomma

AY000159

Accessori per sensori, tubo di
montaggio, Ø12mm 200lungo,
alluminio anodizzato/anodizzato

Ulteriori accessori sono disponibili sulla nostra homepage

**Installazione**

L'installazione deve essere eseguita
esclusivamente da un elettricista qualificato!

**Smaltimento dei rifiuti**

Numero RAEE secondo § 6 par. 3 ElektroG:
40951076

Istruzioni di sicurezza

/ Prima della messa in funzione, accertarsi che siano state rispettate tutte le indicazioni di sicurezza contenute nella documentazione del prodotto.

/ L'uso di questi prodotti è vietato se ha un impatto diretto sulla sicurezza personale.