

## AY000107

### Tłok zatrzymujący • Tłok zatrzymujący

Akcesoria Czujnik, ogranicznik, M8x1 41long, stal, tłok

W zestawie Matka



System tłoka zatrzymującego jest idealny, gdy wykrywanie bezdotykowe nie jest możliwe lub może być uniemożliwione. Ruch pochłaniany przez element uruchamiający jest prowadzony przez obudowę za pomocą wału i wypycha metalową powierzchnię po drugiej stronie, która może być wykryta przez czujnik indukcyjny. Umożliwia to w pełni elektroniczne monitorowanie bez ryzyka uszkodzenia czujnika.

Element uruchamiający jest zwracany przez sprężynę, a ogranicznik skoku zapobiega kontaktowi z czujnikiem. Kompletny system zawiera odpowiedni wspornik jako element łączący z oddzielnym czujnikiem.

Wykonany ze stali AY000107 o długości 41 mm może wytrzymać siłę zatrzymania 1000 N. Gwint M8x1mm jest wycięty w obudowie do mocowania.

#### Właściwości elektryczne

Bezwzględna powtarzalność	0,01 mm
---------------------------	---------

#### Właściwości mechaniczne

Długość gwintu	25 mm
Podziałka gwintu	1 mm
Długość	41 mm
Szerokość w poprzek mieszkania	10 mm
Materiał obudowy	Stal
Maks. siła uderzenia	1000,00 N
Zatrzymanie udaru	1,00 mm
Siła uruchamiająca	3,00 N
Wymiar gwintu	M8

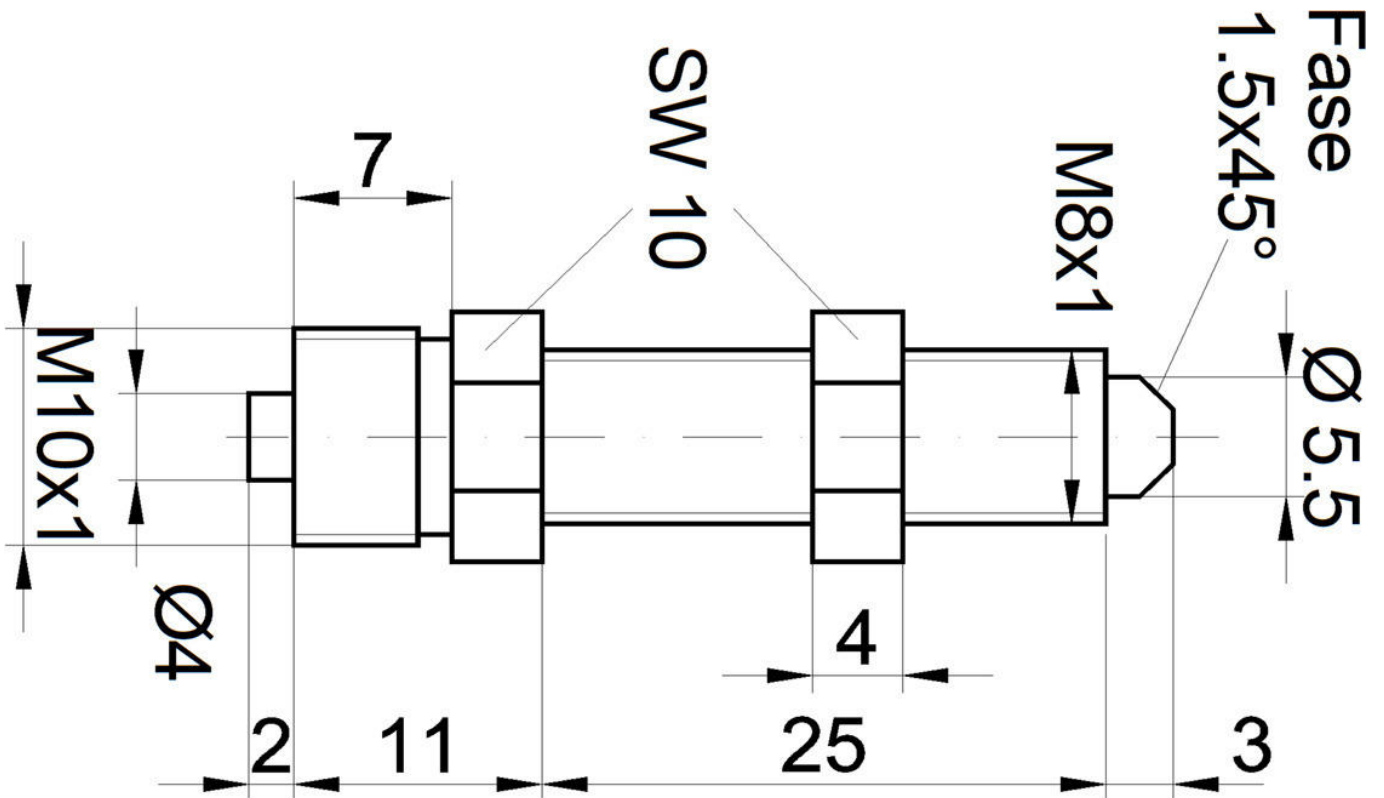
#### Klasyfikacja

ETIM 8	EC002024 Akcesoria/części zamienne do jednostek sterujących
--------	---

**Więcej informacji**

Grupa produktów IPF	900 Akcesoria
Wymiary opakowania	120 x 100 x 20 mm
Masa brutto	20 g
Numer taryfy celnej	73181900
Numer WEEE	40951076
Zgodność z REACH	Tak
Zgodność z dyrektywą RoHS	Tak

**Rysunek wymiarowy**



**Fragment programu akcesoriów****AY000029**

Akcesoria Czujnik, uchwyt, Ø6,5 mm, długość 20

**AY000030**

Akcesoria Czujnik, uchwyt, 13x17x35mm, aluminium, lewy ogranicznik

**AY000162**

Akcesoria, magnes, Ø43 mm, neodymowo-żelazowo-borowy, gwint wewnętrzny M5, guma

**AY000159**

Akcesoria czujnika, rurka montażowa, Ø12mm 200long, anodowane/anodowane aluminium

Więcej akcesoriów można znaleźć na naszej stronie internetowej

**Instalacja**

Instalacja może być przeprowadzona wyłącznie przez wykwalifikowanego elektryka!

**Usuwanie odpadów**

Numer WEEE zgodnie z § 6 ust. 3 ElektroG: 40951076

**Instrukcje bezpieczeństwa**

- / Przed uruchomieniem należy upewnić się, że przestrzegane są wszystkie instrukcje bezpieczeństwa zawarte w dokumentacji produktu.
- / Korzystanie z tych produktów jest zabronione, jeśli mają one bezpośredni wpływ na bezpieczeństwo osobiste.