

AY000120

Zubehör • Montage - Kugelgelenkhalter

Zubehör Sensor, Befestigungskit, Metall, Kugelgelenk

Inklusive Montageplatte, Schraube, Unterlegscheibe



Mechanische Eigenschaften

| | |
|-----------|--------|
| Werkstoff | Metall |
|-----------|--------|

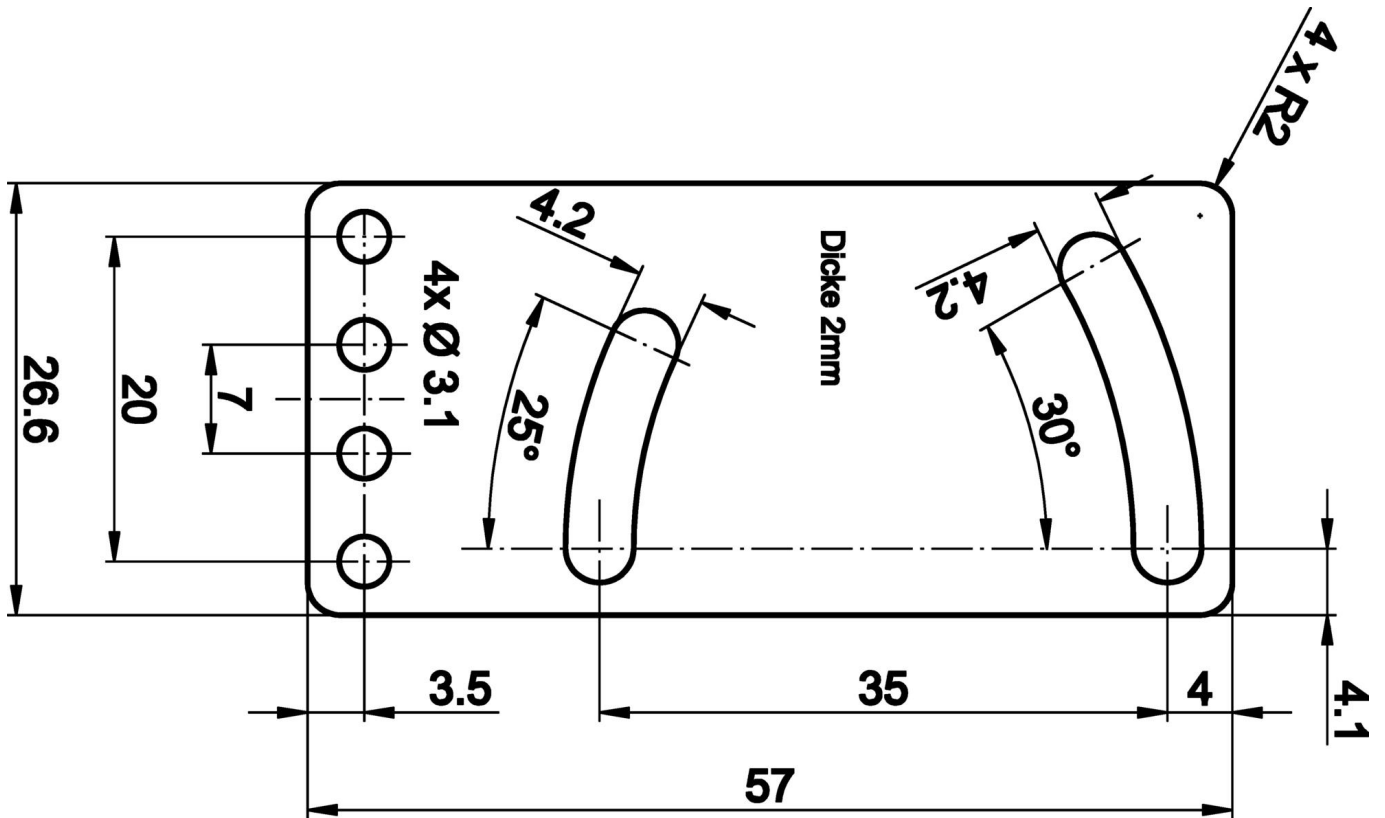
Klassifizierung

| | |
|--------|--|
| ETIM 8 | EC002024 Zubehör/Ersatzteile für Befehlsgeräte |
|--------|--|

Weiteres

| | |
|-------------------|------------------|
| IPF Produktgruppe | 900 Zubehör |
| Verpackungsmaße | 175 x 100 x 9 mm |
| Bruttogewicht | 50 g |
| Zolltarifnummer | 73269098 |
| WEEE-Nummer | 40951076 |
| REACH-konform | Ja |
| RoHS konform | Ja |

Massbild



Auszug Zubehörprogramm

AY000128



Zubehör, Magnet, $\text{Ø}47\text{mm}$,
Hartferrit, Innengewinde M6,
200°C, Stahl

AY000129



Zubehör, Magnet, $\text{Ø}66\text{mm}$,
Neodym-Eisen-Bor, Innengewinde
M6, Gummi

Weiteres Zubehör finden Sie auf unserer Homepage



Einbau

Einbau / Installation darf nur durch eine
Elektrofachkraft erfolgen!



Entsorgung

WEEE-Nummer gemäß § 6 Abs. 3 ElektroG:
40951076

Sicherheitshinweise

/ Bitte vergewissern Sie sich vor Inbetriebnahme, dass alle ggf. in der Produktdokumentation aufgeführten
Sicherheitshinweise beachtet wurden.

/ Bei direkter Auswirkung auf die Personensicherheit ist die Anwendung dieser Produkte untersagt.