

AY000160

Akcesoria • Montaż

Akcesoria czujnika, rurka montażowa, Ø12mm 500long, anodowane/anodowane aluminium



Ten system montażowy jest odpowiedni do montażu czujników w dowolnym miejscu. Dla rurek montażowych o średnicy 12 mm, które są dostępne w długościach 200 i 500 mm, dostępna jest szeroka gama uchwytów zaciskowych, za pomocą których można bezpiecznie przymocować rurki. Uchwyt zacisku montażowego jest wyposażony w gwint wewnętrzny M6. Można do niego przymocować zarówno uchwyty montażowe, jak i uniwersalne uchwyty z głowicą kulową. Magnes AY000162 jest również dostępny dla uchwytu zaciskowego AY000161 i uchwytu zaciskowego AY000163, który można wykorzystać do łatwego przymocowania konstrukcji montażowej do magnetycznej części maszyny.

Właściwości mechaniczne

| | |
|--------------|---------------------|
| Średnica | 12 mm |
| Długość | 500 mm |
| Powierzchnia | anodowany/anodowana |
| Materiał | Aluminium |

Inne właściwości

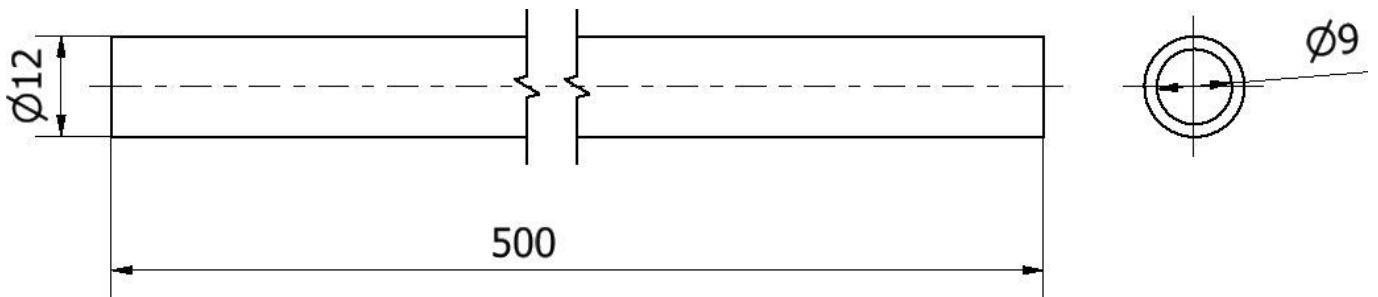
| | |
|--------|----------------|
| Wersja | Rura montażowa |
|--------|----------------|

Klasyfikacja

| | |
|--------|---|
| ETIM 8 | EC002024 Akcesoria/części zamienne do jednostek sterujących |
|--------|---|

Więcej informacji

| | |
|---------------------------|------------------|
| Grupa produktów IPF | 900 Akcesoria |
| Wymiary opakowania | 630 x 45 x 12 mm |
| Masa brutto | 71 g |
| Numer taryfy celnej | 76090000 |
| Numer WEEE | 40951076 |
| Zgodność z POP | Tak |
| Zgodność z REACH | Tak |
| Zgodność z dyrektywą RoHS | Tak |

Rysunek wymiarowy**Instalacja**

Instalacja może być przeprowadzona wyłącznie przez wykwalifikowanego elektryka!

**Usuwanie odpadów**

Numer WEEE zgodnie z § 6 ust. 3 ElektroG:
40951076

Instrukcje bezpieczeństwa

- / Przed uruchomieniem należy upewnić się, że przestrzegane są wszystkie instrukcje bezpieczeństwa zawarte w dokumentacji produktu.
- / Korzystanie z tych produktów jest zabronione, jeśli mają one bezpośredni wpływ na bezpieczeństwo osobiste.