

AY000176

Accessori • Montaggio

Accessori Sensore, manicotto di fissaggio, M12x1 28lungo, ottone bianco bronzo

Incluso Madre



Le bussole di serraggio con arresto fisso sono utilizzate per facilitare l'installazione di sensori con custodia filettata o rotonda. La bussola di serraggio può essere fissata in una piastra di montaggio, ad esempio, utilizzando i due dadi in dotazione. Il sensore appropriato viene quindi spinto nella bussola di serraggio fino all'arresto. Serrando il dado di fissaggio si assicura che il sensore sia saldamente bloccato. Se il sensore deve essere sostituito, questo tipo di installazione evita la necessità di una nuova regolazione.

Proprietà elettriche

| | |
|---------------------------|------|
| Diametro del foro interno | 8 mm |
|---------------------------|------|

Proprietà meccaniche

| | |
|---|---------------|
| Coppia di serraggio per il sensore | 5 Nm |
| Lunghezza della filettatura | 8 mm |
| Passo del filo | 19 mm |
| Lunghezza | 1 mm |
| Superficie | 28 mm |
| Materiale dell'alloggiamento | bronzo bianco |
| Coppia di serraggio dei dadi di fissaggio | Ottone |
| Dimensione del filo | 10 Nm |
| | M12 |

Altre proprietà

| | |
|----------|------------------------|
| Versione | Manicotto di serraggio |
|----------|------------------------|

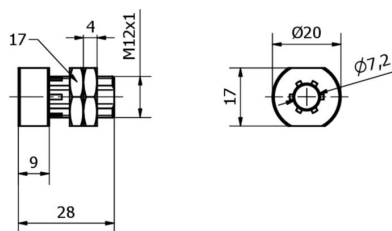
Classificazione

| |
|--------|
| ETIM 8 |
|--------|

Ulteriori informazioni

| | |
|------------------------------|-------------------|
| Gruppo di prodotti IPF | 900 Accessori |
| Dimensioni dell'imballaggio | 120 x 100 x 20 mm |
| Peso lordo | 30 g |
| Numero di tariffa doganale | 74153300 |
| Numero WEEE | 40951076 |
| Compatibile con OzDS | Sì |
| Compatibile con POP | Sì |
| Conforme a REACH | Sì |
| Conforme alla direttiva RoHS | Sì |

Disegno quotato



Installazione

L'installazione deve essere eseguita esclusivamente da un elettricista qualificato!



Smaltimento dei rifiuti

Numero RAEE secondo § 6 par. 3 ElektroG: 40951076

Istruzioni di sicurezza

/ Prima della messa in funzione, accertarsi che siano state rispettate tutte le indicazioni di sicurezza contenute nella documentazione del prodotto.

/ L'uso di questi prodotti è vietato se ha un impatto diretto sulla sicurezza personale.