

## AY000177

### Accesorios • Montaje

Accesorios para sensores, manguito de sujeción, M16x1 34long, latón bronce blanco para forma de montaje M12

Inclusive Tuerca



Los manguitos de sujeción con tope fijo se utilizan para facilitar la instalación de sensores con carcasas roscadas o redondas. El manguito de sujeción puede fijarse en una placa de montaje, por ejemplo, utilizando las dos tuercas suministradas. A continuación, el sensor correspondiente se introduce en el manguito de sujeción hasta el tope. Al apretar la tuerca de fijación, el sensor queda bien sujeto. Si hay que cambiar el sensor, este tipo de instalación evita tener que reajustarlo.

#### Datos eléctricos

Diámetro del orificio interno	12 mm
-------------------------------	-------

#### Datos mecánicos

Par de apriete	5 Nm
Longitud de rosca	22 mm
Paso de rosca	1 mm
Longitud	33,5 mm
Superficie	bronce blanco
Material de la carcasa	Latón
Accesorios para	12mm
Par de apriete de las tuercas de fijación	20 Nm
Dimensión de la rosca	M16

#### Otros datos

Apropiado para	Bauform M12
Versión	Manguito de sujeción

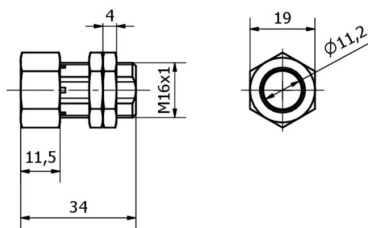
#### Clasificación

ETIM 8
--------

**Más**

Grupo de productos ipf	900 Accesorios
dimensiones de embalaje	120 x 100 x 23 mm
Peso bruto	37 g
Código arancelario	74153300
WEEE número	40951076
Conforme con OzDS	Sí
Conforme con POP	Sí
Conforme a REACH	Sí
Conforme a RoHS	Sí

**Dibujo acotado**



**Montaje**

El montaje/la instalación solo debe ser llevado a cabo por electricistas cualificados.



**Eliminación de residuos**

Número WEEE según § 6 párrafo 3 ElektroG: 40951076

**Indicaciones de seguridad**

**/** Antes de la puesta en marcha, asegúrese de que se han respetado todas las indicaciones de seguridad indicadas en la documentación del producto.

**/** El uso de estos productos está prohibido si tienen un efecto directo en la seguridad de las personas.