

AY000177

Accessoires • Montage

Accessoires pour capteurs, douille de serrage, M16x1 34long, laiton bronze blanc pour modèle M12

Y compris Mère



Les douilles de serrage avec butée fixe servent à installer facilement des capteurs avec boîtier fileté ou rond. Les deux écrous fournis permettent de fixer la douille de serrage dans une tôle de montage, par exemple. Le capteur adapté est ensuite glissé dans la douille de serrage jusqu'à la butée. Le serrage de l'écrou de fixation assure un blocage sûr du capteur. Si le capteur doit être remplacé, ce type d'installation évite de devoir procéder à un nouvel ajustement.

Caractéristiques électriques

Diamètre du trou intérieur	12 mm
----------------------------	-------

Propriétés mécaniques

Couple de serrage	5 Nm
Longueur du filetage	22 mm
Pas de vis	1 mm
Longueur	33,5 mm
Surface	bronze blanc
Matériau du boîtier	Laiton
Accessoires pour	12mm
Couple de serrage des écrous de fixation	20 Nm
Dimension du filetage	M16

Autres caractéristiques

Convient pour	Bauform M12
Version	Douille de serrage

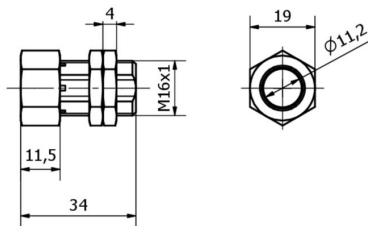
Classification

ETIM 8

Autre

Groupe de produits IPF	900 Accessoires
Dimensions de l'emballage	120 x 100 x 23 mm
Poids brut	37 g
Numéro de tarif douanier	74153300
Numéro WEEE	40951076
Conforme à la norme OzDS	Oui
Conforme au POP	Oui
Conforme à REACH	Oui
Conforme à la directive RoHS	Oui

Schéma d'encombrement



Montage

Le montage / l'installation ne doit être effectué que par un électricien spécialisé !



Élimination

Numéro WEEE selon § 6 alinéa 3 ElektroG : 40951076

Consignes de sécurité

/ Avant la mise en service, veuillez vous assurer que toutes les consignes de sécurité figurant éventuellement dans la documentation du produit ont été respectées.

/ En cas d'impact direct sur la sécurité des personnes, l'utilisation de ces produits est interdite.