

## AY000177

### Acessórios • Montagem

Acessórios do sensor, manga de aperto, M16x1 34long, latão bronze branco para forma de montagem M12

incluindo Mãe



Os casquilhos de fixação com batente fixo são utilizados para facilitar a instalação de sensores com caixas roscadas ou redondas. A manga de aperto pode ser fixada numa placa de montagem, por exemplo, utilizando as duas porcas fornecidas. O sensor apropriado é então empurrado para dentro da manga de aperto até ao limite. O aperto da porca de fixação garante que o sensor está bem preso. Se o sensor tiver de ser substituído, este tipo de instalação evita a necessidade de reajustamento.

#### Características eléctricas

Diâmetro do furo interior	12 mm
---------------------------	-------

#### Características mecânicas

Binário de aperto	5 Nm
Comprimento da rosca	22 mm
Passo de linha	1 mm
Comprimento	33,5 mm
Superfície	bronze branco
Material do invólucro	Latão
Acessórios para	12mm
Binário de aperto das porcas de fixação	20 Nm
Dimensão da rosca	M16

#### Outras características

Adequado para	Bauform M12
Versão	Manga de fixação

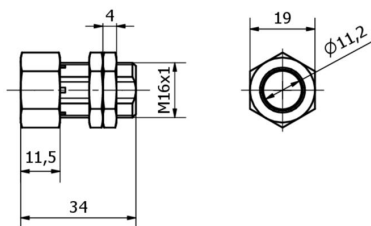
#### Classificação

ETIM 8
--------

**Mais**

Grupo de produtos IPF	900 acessórios
dimensões da embalagem	120 x 100 x 23 mm
Peso bruto	37 g
Número da pauta aduaneira	74153300
Número WEEE	40951076
Conformidade com OzDS	Sim
Compatível com POP	Sim
Em conformidade com o REACH	Sim
Conformidade com RoHS	Sim

**Desenho dimensional**



**Instalação**

A montagem / instalação só pode ser efectuada por um electricista qualificado!



**Eliminação**

Número WEEE de acordo com § 6 para. 3  
ElektroG: 40951076

**Avisos de segurança**

**/** Antes da primeira utilização, certifique-se de que segue todas as instruções de segurança que possam ser fornecidas nas informações sobre o produto.

**/** Nunca utilize estes dispositivos em aplicações em que a segurança de uma pessoa dependa da sua funcionalidade.