

# AY000178

## Zubehör • Montage

Zubehör Sensor, Klemmhülse, M22x1 34lang, Messing Weißbronze für Bauform M18

Inklusive Mutter



Klemmhülsen mit Festanschlag dienen der einfachen Installation von Sensoren mit Gewinde- oder Rundgehäuse. Mit den beiden mitgelieferten Muttern lässt sich die Klemmhülse z.B. in einem Montageblech befestigen. Der passende Sensor wird dann bis zum Anschlag in die Klemmhülse geschoben. Das Anziehen der Befestigungsmutter sorgt für eine sichere Klemmung des Sensors. Sollte der Sensor einmal ausgetauscht werden müssen, erspart diese Art der Installation die erneute Justage.

### Elektrische Eigenschaften

Durchmesser der Innenbohrung	18 mm
------------------------------	-------

### Mechanische Eigenschaften

Anzugsdrehmoment	5 Nm
Gewindelänge	22 mm
Gewindesteigung	1 mm
Länge	33,5 mm
Oberfläche	Weißbronze
Werkstoff des Gehäuses	Messing
Zubehör für	18mm
Anzugsdrehmoment der Befestigungsmuttern	20 Nm
Gewindemaß	M22

### Sonstige Eigenschaften

Geeignet für	Bauform M18
Ausführung	Klemmhülse

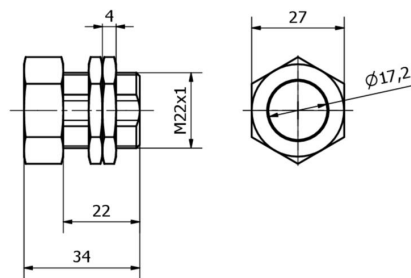
### Klassifizierung

ETIM 8
--------

**Weiteres**

IPF Produktgruppe	900 Zubehör
Verpackungsmaße	150 x 100 x 35 mm
Bruttogewicht	69 g
Zolltarifnummer	74153300
WEEE-Nummer	40951076
OzDS-konform	Ja
POP-konform	Ja
REACH-konform	Ja
RoHS konform	Ja

**Massbild**



**Einbau**

Einbau / Installation darf nur durch eine Elektrofachkraft erfolgen!



**Entsorgung**

WEEE-Nummer gemäß § 6 Abs. 3 ElektroG: 40951076

**Sicherheitshinweise**

/ Bitte vergewissern Sie sich vor Inbetriebnahme, dass alle ggf. in der Produktdokumentation aufgeführten Sicherheitshinweise beachtet wurden.

/ Bei direkter Auswirkung auf die Personensicherheit ist die Anwendung dieser Produkte untersagt.