

## AY000178

### Akcesoria • Montaż

Akcesoria do czujników, tuleja zaciskowa, M22x1 34long, mosiądz z białym brązem

W zestawie Matka



Tuleje zaciskowe ze stałym ogranicznikiem służą do łatwego montażu czujników z gwintowanymi lub okrągłymi obudowami. Tuleję zaciskową można przymocować do płyty montażowej, na przykład za pomocą dwóch dostarczonych nakrętek. Odpowiedni czujnik jest następnie wsuwany w tuleję zaciskową do oporu. Dokręcenie nakrętki mocującej zapewnia bezpieczne zamocowanie czujnika. Jeśli czujnik wymaga wymiany, ten typ instalacji eliminuje potrzebę ponownej regulacji.

#### Właściwości elektryczne

|                              |       |
|------------------------------|-------|
| Średnica otworu wewnętrznego | 18 mm |
|------------------------------|-------|

#### Właściwości mechaniczne

|                                       |            |
|---------------------------------------|------------|
| Moment dokręcania dla czujnika        | 5 Nm       |
| Długość gwintu                        | 18 mm      |
| Podziałka gwintu                      | 22 mm      |
| Długość                               | 1 mm       |
| Powierzchnia                          | 33,5 mm    |
| Materiał obudowy                      | biały brąz |
| Moment dokręcania nakrętek mocujących | mosiądz    |
| Wymiar gwintu                         | 20 Nm      |
|                                       | M22        |

#### Inne właściwości

|        |                  |
|--------|------------------|
| Wersja | Tuleja zaciskowa |
|--------|------------------|

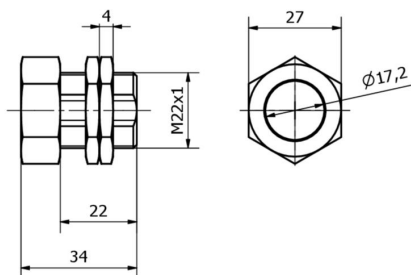
#### Klasyfikacja

|        |
|--------|
| ETIM 8 |
|--------|

**Więcej informacji**

|                           |                   |
|---------------------------|-------------------|
| Grupa produktów IPF       | 900 Akcesoria     |
| Wymiary opakowania        | 150 x 100 x 35 mm |
| Masa brutto               | 69 g              |
| Numer taryfy celnej       | 74153300          |
| Numer WEEE                | 40951076          |
| Zgodność z OzDS           | Tak               |
| Zgodność z POP            | Tak               |
| Zgodność z REACH          | Tak               |
| Zgodność z dyrektywą RoHS | Tak               |

**Rysunek wymiarowy**



**Instalacja**

Instalacja może być przeprowadzona wyłącznie przez wykwalifikowanego elektryka!



**Usuwanie odpadów**

Numer WEEE zgodnie z § 6 ust. 3 ElektroG: 40951076

**Instrukcje bezpieczeństwa**

- / Przed uruchomieniem należy upewnić się, że przestrzegane są wszystkie instrukcje bezpieczeństwa zawarte w dokumentacji produktu.
- / Korzystanie z tych produktów jest zabronione, jeśli mają one bezpośredni wpływ na bezpieczeństwo osobiste.