

# AY000188

## Zubehör • Optische Sensorik - Montage

Zubehör, Befestigungswinkel, 57x32x34mm, Winkel, Edelstahl V2A

Inklusive Schraube, Unterlegscheibe



Der AY000188 ist ein Montage- und Schutzwinkel für verschiedene optische Sensoren, die einen Montagebohrungsabstand von 25,4mm besitzen. Der Winkel verfügt über 4 Durchgangsbohrungen mit einem Durchmesser von 4,2mm auf der einen und 4 M3-Gewindebohrungen auf der anderen Seite. Je 2 Zylinderkopfschrauben M3x10 bzw. M3x20 sowie 4 Unterlegscheiben befinden sich im Lieferumfang.

Somit können Sensoren sowohl mit Gewinde- als auch mit Durchgangsbohrungen befestigt werden. Der Winkel ist aus 2mm starkem Edelstahlblech gefertigt und dient so nicht nur der Montage des Sensors sondern auch dessen Schutz im laufenden Betrieb.

Der elektrische Anschluss des Sensors sollte vor der Montage erfolgen, da die Überwurfmutter der Kabeldose im montierten Zustand nicht mehr erreichbar ist.

### Mechanische Eigenschaften

Breite	34 mm
Durchmesser der Schraubbefestigung	3,8
Höhe	57 mm
Länge	34 mm
Montageart	Schraubbefestigung
Werkstoff	Edelstahl (V2A)

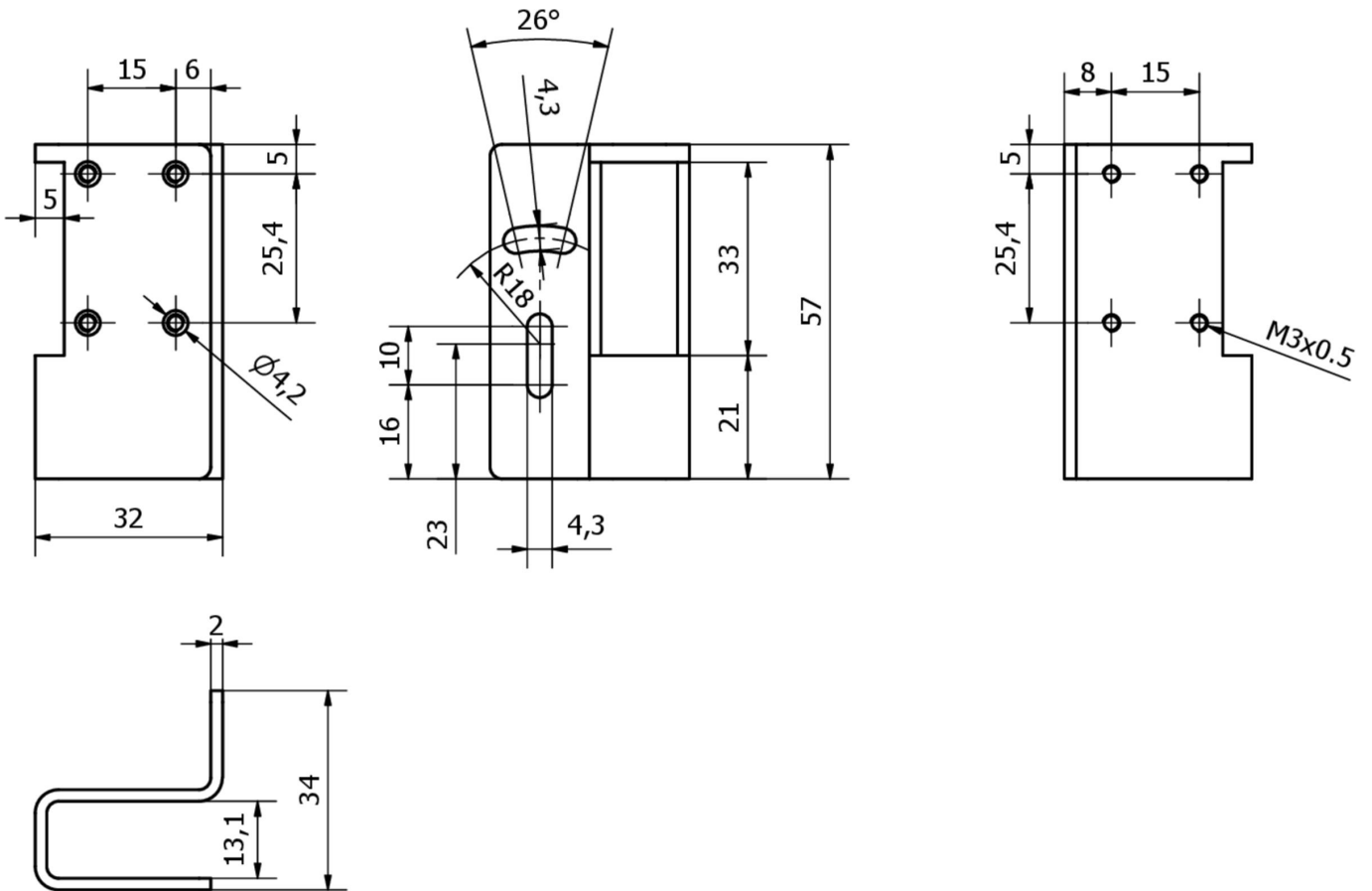
### Klassifizierung

ETIM 8
--------

### Weiteres

IPF Produktgruppe	900 Zubehör
Verpackungsmaße	170 x 120 x 36 mm
Bruttogewicht	71 g
Zolltarifnummer	73269098
WEEE-Nummer	40951076
REACH-konform	Ja
RoHS konform	Ja

**Massbild**



**Einbau**

Einbau / Installation darf nur durch eine Elektrofachkraft erfolgen!



**Entsorgung**

WEEE-Nummer gemäß § 6 Abs. 3 ElektroG:  
40951076

**Sicherheitshinweise**

/ Bitte vergewissern Sie sich vor Inbetriebnahme, dass alle ggf. in der Produktdokumentation aufgeführten Sicherheitshinweise beachtet wurden.

/ Bei direkter Auswirkung auf die Personensicherheit ist die Anwendung dieser Produkte untersagt.