

## AY000189

### Příslušenství • Montáž - Magnety

Příslušenství, magnetické, Ø35mm, vnitřní otvor M8x1,25mm, pozinkovaná ocel (galv. steel)



Montážní magnet pro WF210020

#### Mechanické vlastnosti

Design	Kruhový
Průměr	35 mm
Stoupání závitu	1,25 mm
Výška	33 mm
Materiál krytu	Ocel, pozinkovaná
Rozměr závitu vnitřního otvoru	M8
Okolní teplota	120 °C
Materiál magnetu	Neodym-Železo-Bor
ardTEME_Haftkraft	350 N

#### Ostatní vlastnosti

Verze	Magnetický držák
-------	------------------

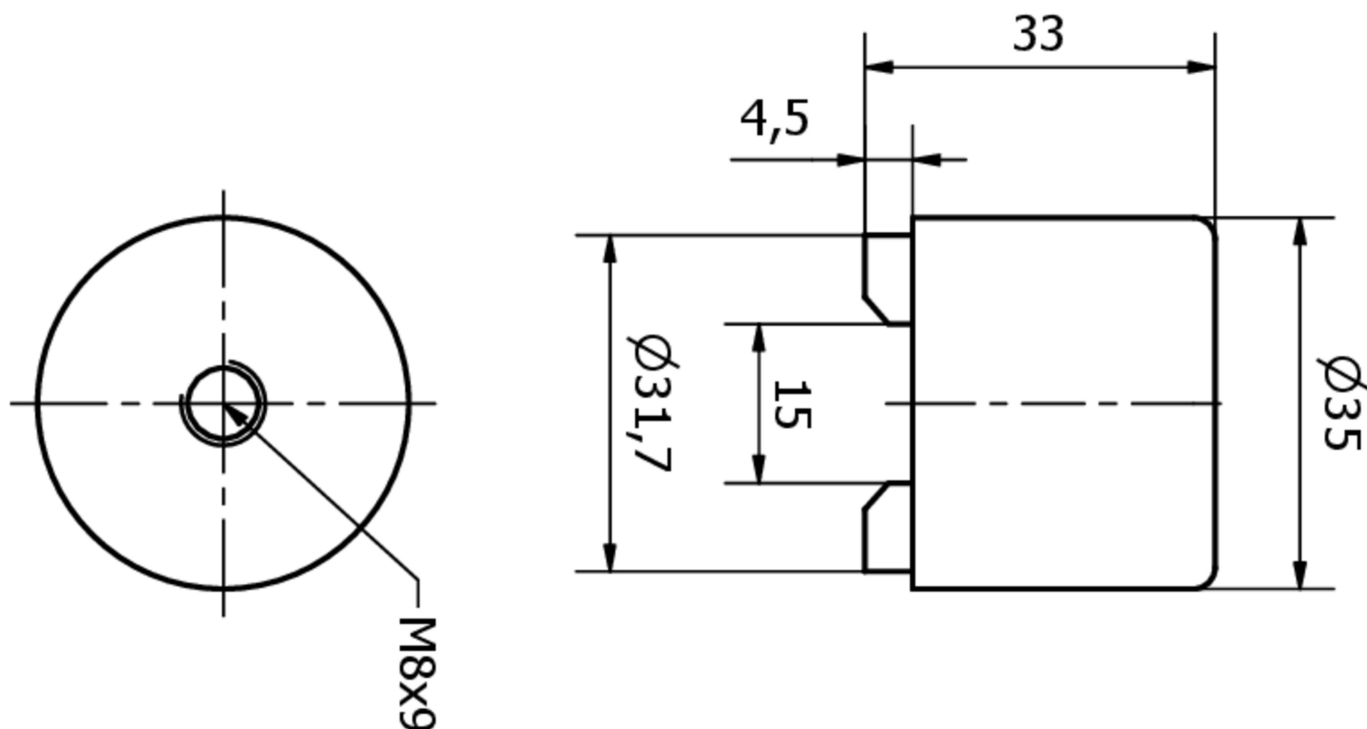
#### Klasifikace

ETIM 8	
--------	--

#### Další

Skupina produktů IPF	900 Příslušenství
Rozměry balení	250 x 150 x 52 mm
Hrubá váha	206 g
Číslo zboží	85051990
WEEE číslo	40951076
V souladu s REACH	Ano
V souladu s RoHS	Ano

**Rozměrový výkres**



**Montáž**

Montáž / instalaci smí provádět pouze kvalifikovaný elektrikář!



**Likvidace**

Číslo WEEE podle § 6 odst. 3 ElektroG: 40951076

**Bezpečnostní pokyny**

- /** Před uvedením do provozu prosím zkontrolujte, zda byly dodrženy veškeré bezpečnostní pokyny, které jsou případně uvedené v dokumentaci výrobku.
- /** Nikdy nepoužívejte tato zařízení v aplikacích, kde bezpečnost osob závisí na jejich funkčnosti.
- /** Velmi silné permanentní magnety, křehké. Nebezpečí poranění při manipulaci v důsledku velké přitažlivé síly. Nebezpečí rozbití při nesprávném vybalení. Uchovávejte mimo dosah kardiostimulátorů, magnetických datových pamětí, elektrických a elektronických zařízení.