

AY000189

Zubehör • Montage - Magnete

Zubehör, Magnet, Ø35mm, Innenbohrung M8x1,25mm, Stahl verzinkt



Befestigungsmagnet für WF210020

Mechanische Eigenschaften

Bauform	rund
Durchmesser	35 mm
Gewindesteigung	1,25 mm
Höhe	33 mm
Werkstoff des Gehäuses	Stahl, verzinkt
Gewindemaß der Innenbohrung	M8
Umgebungstemperatur	120 °C
Werkstoff des Magneten	Neodym-Eisen-Bor
Haftkraft	350 N

Sonstige Eigenschaften

Ausführung	Magnethalter
------------	--------------

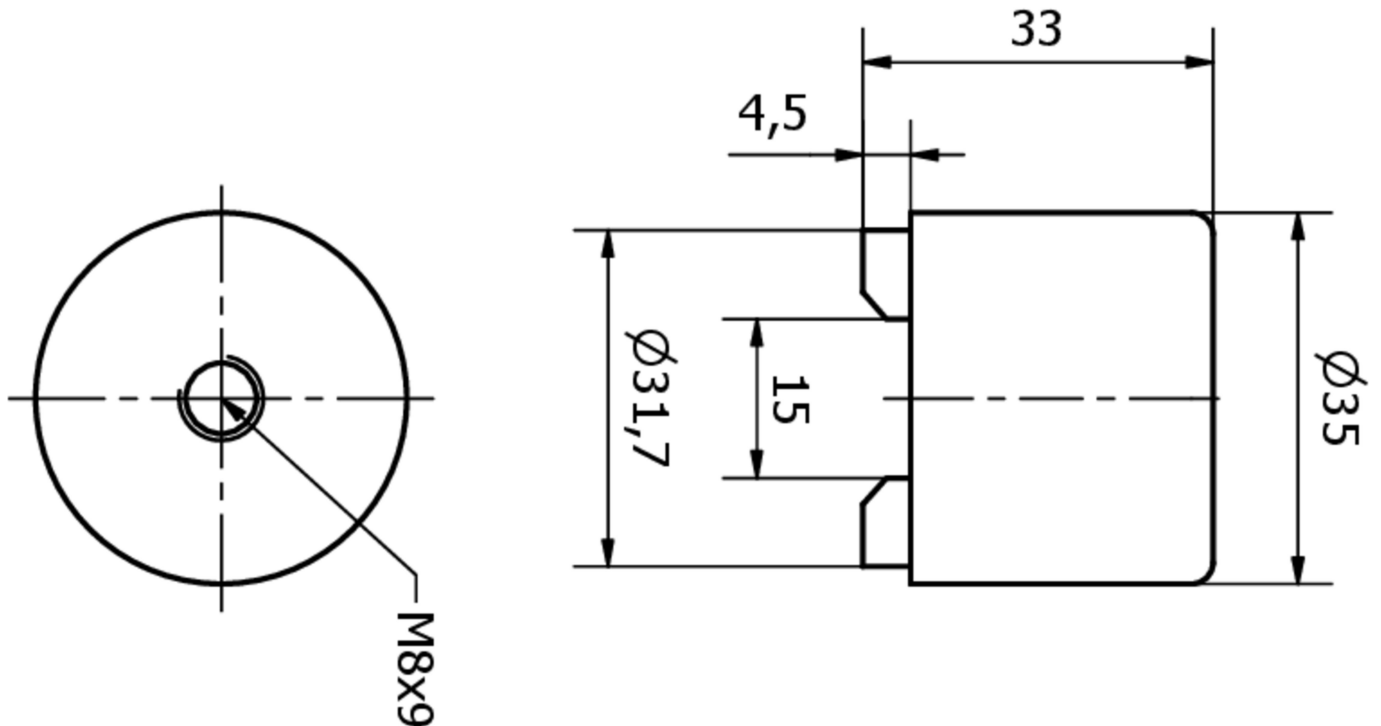
Klassifizierung

ETIM 8

Weiteres

IPF Produktgruppe	900 Zubehör
Verpackungsmaße	250 x 150 x 52 mm
Bruttogewicht	206 g
Zolltarifnummer	85051990
WEEE-Nummer	40951076
REACH-konform	Ja
RoHS konform	Ja

Massbild



Einbau

Einbau / Installation darf nur durch eine Elektrofachkraft erfolgen!



Entsorgung

WEEE-Nummer gemäß § 6 Abs. 3 ElektroG: 40951076

Sicherheitshinweise

- / Bitte vergewissern Sie sich vor Inbetriebnahme, dass alle ggf. in der Produktdokumentation aufgeführten Sicherheitshinweise beachtet wurden.
- / Bei direkter Auswirkung auf die Personensicherheit ist die Anwendung dieser Produkte untersagt.
- / Sehr starke Dauermagnete, zerbrechlich. Verletzungsgefahr bei Handhabung durch hohe Anziehungskraft. Bruchgefahr bei unsachgemäßem Auspacken. Abstand halten von Herzschrittmachern, magnetischen Datenspeichern, elektrischen und elektronischen Geräten.