

## AY000189

### Accessori • Montaggio - Magneti

Accessori, magnete, Ø35mm, foro interno M8x1,25mm, acciaio zincato



Magnete di montaggio per WF210020

#### Proprietà meccaniche

Design	rotondo
Diametro	35 mm
Passo del filo	1,25 mm
Altezza	33 mm
Materiale dell'alloggiamento	Acciaio, zincato
Dimensione della filettatura del foro interno	M8
Temperatura ambiente	120 °C
Materiale del magnete	Neodimio-ferro-boro
ardTEME_Haftkraft	350 N

#### Altre proprietà

Versione	Supporto magnetico
----------	--------------------

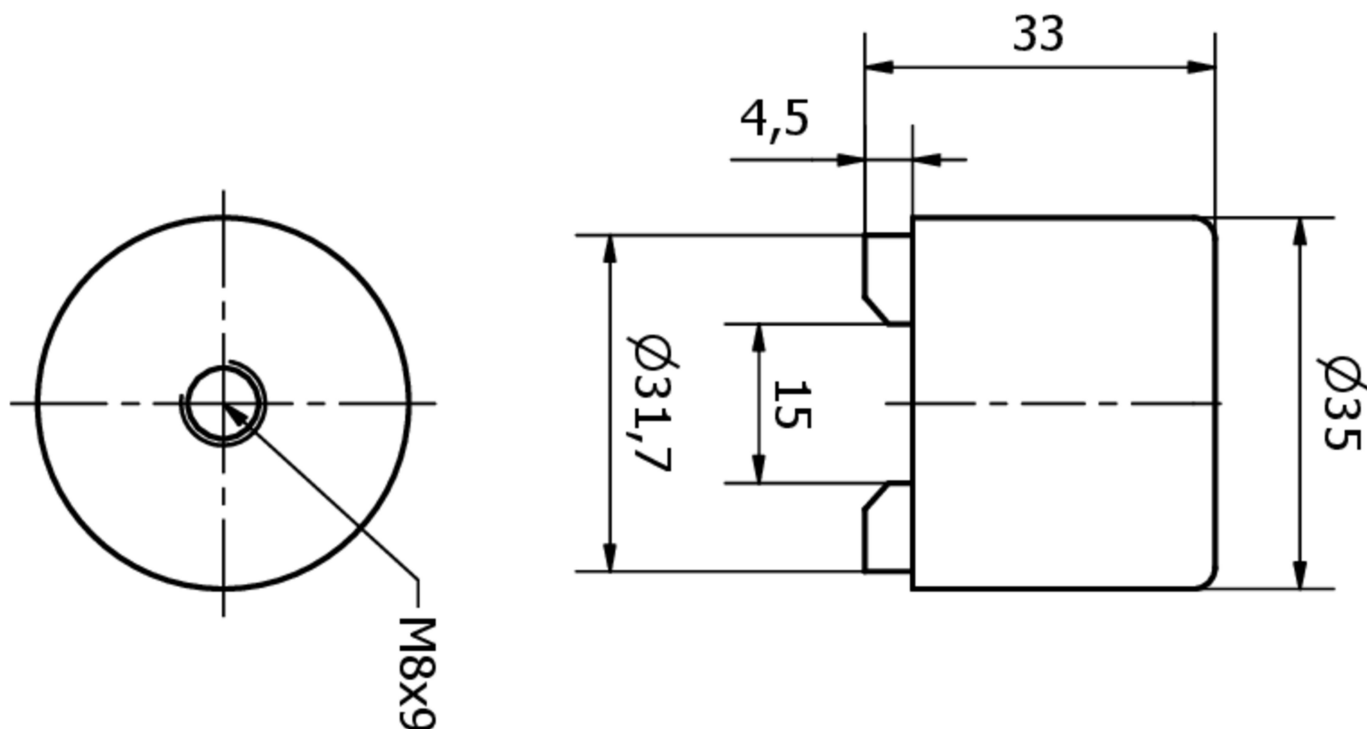
#### Classificazione

ETIM 8
--------

#### Ulteriori informazioni

Gruppo di prodotti IPF	900 Accessori
Dimensioni dell'imballaggio	250 x 150 x 52 mm
Peso lordo	206 g
Numero di tariffa doganale	85051990
Numero WEEE	40951076
Conforme a REACH	Sì
Conforme alla direttiva RoHS	Sì

Disegno quotato



**Installazione**

L'installazione deve essere eseguita esclusivamente da un elettricista qualificato!



**Smaltimento dei rifiuti**

Numero RAEE secondo § 6 par. 3 ElektroG: 40951076

**Istruzioni di sicurezza**

- / Prima della messa in funzione, accertarsi che siano state rispettate tutte le indicazioni di sicurezza contenute nella documentazione del prodotto.
- / L'uso di questi prodotti è vietato se ha un impatto diretto sulla sicurezza personale.
- / Magneti permanenti molto forti, fragili. Rischio di lesioni durante la manipolazione a causa dell'elevata forza attrattiva. Rischio di rottura in caso di disimballaggio improprio. Tenere lontano da pacemaker, dispositivi magnetici di archiviazione dati, dispositivi elettrici ed elettronici.